



# RINGVERSUCHE 2023

Stand 03.01.2022



# Impressum

Qualitätssicherungs-Initiative Pathologie QuIP GmbH  
Reinhardtstr. 1  
10117 Berlin

**Kontakt:**

Telefon: +49 30 921 07 17 - 0  
Telefax: +49 30 921 07 17 - 20  
E-Mail: [office@quip.eu](mailto:office@quip.eu)  
Web: [www.quip.eu](http://www.quip.eu)

**Registereintrag:**

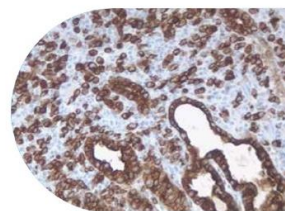
HRB 175419 B

**Umsatzsteuer-ID:**

Umsatzsteuer-Identifikationsnummer  
gemäß §27 a Umsatzsteuergesetz: DE306143122

Die Qualitätssicherungs-Initiative Pathologie QuIP GmbH  
wird vertreten durch den Geschäftsführer:  
Thomas Pilz

Credits Coverbild: Shutterstock / Lonely 103017095sdsd



# Inhaltsverzeichnis

## Übersicht

Allgemeine Informationen	<a href="#">Seite 3 - 4</a>
Chronologische Übersicht der QuIP Ringversuche	<a href="#">Seite 5 - 8</a>

## Übersicht der QuIP Ringversuche nach Entitäten

Multi-Entitäten Ringversuche	<a href="#">Seite 9- 11</a>
Blasenkarzinome	<a href="#">Seite 12</a>
Gastrointestinale Tumore	<a href="#">Seite 13 -14</a>
Gynäkologische Tumore	<a href="#">Seite 15-16</a>
Kopf-Hals-Tumore	<a href="#">Seite 17</a>
Lungenkarzinome	<a href="#">Seite 18 - 21</a>
Lymphome	<a href="#">Seite 22</a>
Mammakarzinome	<a href="#">Seite 23</a>
Neuroendokrine Neoplasien	<a href="#">Seite 24</a>
Prostatakarzinome	<a href="#">Seite 25</a>
Sarkome	<a href="#">Seite 26</a>
Tumore des zentralen Nervensystems	<a href="#">Seite 27</a>



Bitte achten Sie auf das **Versionsdatum** auf dem Deckblatt. Änderungen am Programm, zum Beispiel Ergänzung der Bestellzeiträume, neue Ringversuche etc., werden per Newsletter kommuniziert und im Programm veröffentlicht.

Um den Newsletter zu erhalten, hinterlegen Sie alle relevanten Emailadressen in Ihrem Nutzerprofil unter [www.quip.eu](http://www.quip.eu).

# Allgemeine Informationen

Die QuIP ist ein durch die DAkkS nach DIN EN ISO/EC 17043: 2010 akkreditierter Anbieter von Eignungsprüfungen. Die Akkreditierung gilt nur für den in der Urkundenanlage ( D-EP-21450-01-00) aufgeführten Akkreditierungsumfang.

Die Akkreditierungsurkunde inklusive Urkundenanlage finden Sie auf unserer Homepage ([https://www.quip.eu/de\\_DE/ringversuche/akkreditierung](https://www.quip.eu/de_DE/ringversuche/akkreditierung)).

Im Produktkatalog wird in der Spalte „Akkreditierung“ entsprechend gekennzeichnet, ob der Ringversuch durch den Akkreditierungsscope durch die DAkkS abgedeckt ist, oder ob der Ringversuch nicht durch den Scope der Akkreditierung abgedeckt ist.

Über die Homepage [www.quip.eu](http://www.quip.eu) können die im Programm gelisteten Ringversuche bestellt werden.

Falls Sie (bzw. Ihre Abteilung) noch kein persönliches Profil bei der QuIP haben, ist es notwendig, dass Sie sich mit Ihren Daten einmalig als Teilnehmer registrieren und einen neuen Benutzeraccount anlegen.

Bitte generieren Sie im Zuge des Bestellvorgangs die Rechnung und geben diese zur Zahlung an Ihre Buchhaltung weiter.

Während des Durchführungszeitraumes steht im persönlichen Nutzerbereich (des jeweiligen Bestellers) der Link zur Eingabemaske (Fragebogen) des Ringversuchs online.

Sobald die Auswertung der Ergebnisse abgeschlossen ist, können Sie das Zertifikat ebenfalls im persönlichen Nutzerbereich herunterladen. Eine entsprechende Information wird zuvor per E-Mail verschickt.

Neuigkeiten zu Ringversuchen und aktualisierte Versionen des Ringversuchsprogramms stellen wir regelmäßig auf unserer Homepage ein.

## **Bestellzeiträume:**

Bestellfristen entnehmen Sie bitte der Übersichtstabelle auf den Seiten 5 bis 7.

## **Versand und Versandkosten:**

Die QuIP versendet die Testsets ca. 5 Werktage vor dem offiziellen Beginn des jeweiligen Ringversuchs. Der Versand dauert in der Regel zwischen 1 bis 4 Werktagen, bitte beachten Sie dabei die aufgelisteten Versandzeiträume.

## **Lieferungen innerhalb Deutschlands:**

Der Versand der Testsets an eine Adresse innerhalb Deutschlands ist im Ringversuchspreis enthalten. Die Testsets werden i.d.R. mit GLS Logistics verschickt.

## **Eintragung der Ergebnisse**

Der Fragebogen steht erst zu Beginn des Auswertungszeitraumes in Ihrem persönlichen Nutzerbereich unter [www.quip.eu](http://www.quip.eu) online zur Verfügung.

## **Auswertefrist**

MolPath (wiederkehrend): 11 Wochen

IHC ohne Review (wiederkehrend): 15 Wochen

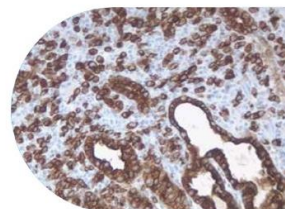
IHC mit Review (wiederkehrend): 23 Wochen

IHC mit Review > 4 Marker (wiederkehrend): 27 Wochen

\*Prototypen nach Freigabe des Abschlussberichtes

## **Einspruchsfrist**

Die Einspruchsfrist beträgt 6 Wochen nach Erhalt des Ringversuchsberichts.



# Allgemeine Informationen

## **Lieferungen ins Ausland:**

Die Testsets werden i.d.R. mit dem Logistikunternehmen messenger Express GmbH versendet.

- **EU-Ausland & europäische Nicht-EU-Staaten (u.a. Schweiz):** : Es werden €60,00 Versandkosten zusätzlich zu den Kosten des Ringversuchs in Rechnung gestellt.
- **weltweit:** Es werden €120,00 Versandkosten zusätzlich zu den Kosten des Ringversuchs in Rechnung gestellt.

## **Rücksendung der gefärbten Objektträger**

Aus Gründen der Qualitätssicherung senden Sie bitte alle gefärbten Schnitte (MolPath: H&E-Schnitte, wenn angefertigt) bis spätestens 2 Wochen nach Ringversuchsende originalverpackt, das heißt im blauen QuIP Kasten mit der Setnummer, an die QuIP Geschäftsstelle zurück (Qualitätssicherungs-Initiative Pathologie QuIP GmbH; Reinhardtstr. 1; 10117 Berlin). Bitte stellen Sie die erfolgreiche Zustellung durch Nachverfolgung des Sendungsverlaufs beim Logistikpartner sicher. Für Ihre interne Institutsdokumentation sorgen Sie bitte ggf. vorab für die Digitalisierung der Schnitte, diese werden bei der QuIP für 18 Monate archiviert und werden NICHT an Sie zurückgesendet.

## **Preise und Rechnungsstellung**

Die im Programm aufgeführten Preise sind Nettopreise und verstehen sich zzgl. der gesetzlichen Mehrwertsteuer. Die Bezahlung bzw. Rechnungsstellung erfolgt unmittelbar nach Bestellung. Bezahlen können Sie derzeit per Kreditkarte oder auch auf Rechnung. Es erfolgt keine Zustellung der Rechnung per Post – die Rechnungen müssen im Kundenbereich online heruntergeladen werden.

## **ESP Lungenkarzinom Ringversuche**

Die „European Society of Pathology Quality Assurance Organisation“ (ESPQA) und die in Deutschland ansässige Qualitätssicherungs-Initiative Pathologie (QuIP GmbH) haben beschlossen, im Rahmen des „ESP Lungenkarzinom External Quality Assessment (EQA)“ Ringversuchsprogramms zu kooperieren. ESPQA und die QuIP GmbH werden ihre Aktivitäten im Bereich des ESP Lungenkarzinom EQA Ringversuchsprogramms bündeln und standardisieren, um die wissenschaftliche Validität und Zuverlässigkeit in der europäischen Qualitätssicherung für die teilnehmenden Institute und Pathologen sicherzustellen. Ziel dieser Kooperation ist es, die Qualität und Zuverlässigkeit von Biomarker-Tests in der Routinediagnostik von Lungenkrebs zu verbessern und die Festlegung einer optimalen Behandlung für Lungenkarzinompatienten in Europa sicherzustellen.

Details zum Zeitplan, Preisen, Inhalt und Anmeldung des kommenden ESP Lungenkarzinom EQA Ringversuchsprogramms werden zeitnah auf den Homepages von ESP und der QuIP GmbH veröffentlicht. Um am ESP Lungenkarzinom EQA teilzunehmen, benötigen Sie lediglich einen Nutzeraccount auf unserer QuIP Homepage. Details zum geplanten Kooperationsprogramm finden Sie auf [Seite 20](#).

# Ringversuchsprogramm 2023 (chronologisch)

## Januar – Mai

Ringversuch	Anmeldezeitraum	Versuchszeitraum	Akkreditierung DIN EN ISO/IEC 17043:2010	Seite
<b>Januar 2023</b>				
<b>Genomische Instabilität (HRD) Ovarialkarzinom</b>	24.11.22- 05.01.23	16.01.23 – 03.02.2023	Nein	<a href="#">15</a>
<b>April 2023</b>				
<b>p16 HNSCC</b>	TBD	24.04.23 – 05.05.23	Ja	<a href="#">17</a>
<b>EGFR Exon 20 Ins. Liquid Biopsy (NGS)</b>	TBD	TBD	Ja	<a href="#">18</a>
<b>Mai 2023</b>				
<b>dMMR Split 1</b>	02.01.23 - 25.02.23	08.05.23 - 22.05.23	Ja	<a href="#">9</a>
<b>Sarkome</b>	TBD	08.05.23 - 22.05.23	Ja	<a href="#">26</a>
<b>Multigen Ringversuch (NGS)</b>	01.03.23 – 31.03.23	02.04.23 – 20.04.23	Nein	<a href="#">11</a>
<b>MLH1 Promotor-Methylierungs-analyse</b>	02.01.23 - 12.03.23	08.05.23 - 22.05.23	Ja	<a href="#">10</a>
<b>MET Exon 14 Skipping NSCLC Gewebe</b>	TBD	TBD	Ja	<a href="#">18</a>
<b>Neuroendokrine Marker</b>	TBD	30.05.23 - 12.06.23	Ja	<a href="#">24</a>
<b>HER2-low Mammakarzinom (IHC/ISH)</b>	TBD	22.05.23 - 05.06.23	Nein	<a href="#">23</a>

# Ringversuchsprogramm 2023 (chronologisch)

## Juni - Juli

Ringversuch	Anmeldezeitraum	Versuchszeitraum	Akkreditierung DIN EN ISO/IEC 17043:2010	Seite
<b>Juni 2023</b>				
<b>MGMT-Promotermethylierungsanalyse im Glioblastom</b>	TBD	19.06.23 - 30.06.23	Ja	<a href="#">27</a>
<b>HPV Zervixkarzinom</b>	TBD	TBD	Ja	<a href="#">15</a>
<b>PD-L1 Multientitäten</b>	TBD	12.06.23 - 23.06.23	Ja	<a href="#">9</a>
<b>NSCLC ALK Fusion (ISH) inklusive DRT (FISH)</b>	TBD	05.06.23 - 16.06.23	Ja	<a href="#">20</a>
<b>NSCLC ALK (IHC)</b>	TBD	05.06.23 - 16.06.23	Ja	<a href="#">20</a>
<b>NSCLC ROS1 Fusion (ISH) inklusive DRT (FISH)</b>	TBD	05.06.23 - 16.06.23	Ja	<a href="#">20</a>
<b>NSCLC ROS1 (IHC)</b>	TBD	05.06.23 - 16.06.23	Ja	<a href="#">20</a>
<b>NSCLC Mutationen: EGFR (obligatorisch), KRAS (optional), BRAF (optional)</b>	TBD	05.06.23 - 16.06.23	Ja	<a href="#">21</a>
<b>Juli 2023</b>				
<b>IDH1 Mutationen Cholangiokarzinom</b>	17.03.23 - 30.04.23	03.07.23 - 14.07.23	Nein	<a href="#">13</a>
<b>Mammakarzinom Split 1 (IHC/ISH)</b>	02.01.23 - 14.05.23	10.07.23 - 21.07.23	Ja	<a href="#">23</a>
<b>Mikrosatelliteninstabilität-PCR</b>	TBD	31.07.23 - 25.08.23	Ja	<a href="#">10</a>

# Ringversuchsprogramm 2023 (chronologisch)

## August - Oktober

Ringversuch	Anmeldezeitraum	Versuchszeitraum	Akkreditierung DIN EN ISO/IEC 17043:2010	Seite
<b>August 2023</b>				
<b>BRAF Mutationsanalyse</b>	TBD	TBD	Ja	<a href="#">10</a>
<b>Mammakarzinom Split 2 (IHC/ISH)</b>	15.05.23 - 12.06.23	14.08.23 - 25.08.23	Ja	<a href="#">23</a>
<b>HER2 Magenkarzinom (IHC/ISH)</b>	02.05.23 - 12.06.23	28.08.23 - 08.09.23	Ja	<a href="#">14</a>
<b>RAS Mutationsanalyse</b>	TBD	TBD	Ja	<a href="#">13</a>
<b>September 2023</b>				
<b>Mammakarzinom Split 3 (IHC/ISH)</b>	12.06.23 - 23.07.23	18.09.23 - 29.09.23	Ja	<a href="#">23</a>
<b>Lymphome</b>	TBD	25.09.23 - 09.10.23	Ja	<a href="#">22</a>
<b>PD-L1 NSCLC</b>	TBD	TBD	Ja	<a href="#">19</a>
<b>HPV HNSCC</b>	TBD	TBD	Ja	<a href="#">17</a>
<b>Oktober 2023</b>				
<b>CD117</b>	02.01.23 - 06.08.23	16.10.23 - 27.10.23	Ja	<a href="#">9</a>
<b>KlonML B-Zell Lymphome</b>	TBD	TBD	Ja	<a href="#">22</a>
<b>KlonML T-Zell Lymphome</b>	TBD	TBD	Ja	<a href="#">22</a>
<b>Mammakarzinom Split 4 (IHC/ISH)</b>	24.07.23 - 04.09.23	23.10.23 - 03.11.23	Ja	<a href="#">23</a>
<b>PIK3CA Breast Cancer Tissue</b>	TBD	TBD	Ja	<a href="#">15</a>



# Ringversuchsprogramm 2023 (chronologisch)

## November - Dezember

Ringversuch	Anmeldezeitraum	Versuchszeitraum	Akkreditierung DIN EN ISO/IEC 17043:2010	Seite
<b>November 2023</b>				
<b>GIST Mutationsanalyse</b>	03.04.23 - 21.07.23	27.11.23 - 08.12.23	Ja	<a href="#">26</a>
<b>BRCA1/2 Mutationsanalyse</b>	29.06.23 - 02.07.23	06.11.23 - 17.11.23	Ja	<a href="#">15</a>
<b>Keratine Prostatakarzinom</b>	02.01.23 - 20.08.23	13.11.23 - 24.11.23	Ja	<a href="#">25</a>
<b>TBC</b>	Details folgen	Details folgen	Ja	<a href="#">10</a>
<b>Dezember 2022</b>				
<b>dMMR Split 2</b>	26.02.23 - 24.08.23	04.12.23 - 15.12.23	Ja	<a href="#">9</a>

# Multi-Entitäten Ringversuche (I)

## Immunhistochemie

CD117 (IHC)		Akkreditiert
Preis	Untersuchungsmaterial	Beschreibung: Marker
400,- €	2 TMA-Schnitte mit 10 Fällen und jeweils 2 Stanzen pro Fall	Immunhistologischer Nachweis der CD117 Expression
Anmeldezeitraum	Versandzeitraum	Versuchszeitraum
Details folgen	09.10.2023 - 13.10.2023	16.10.2023 - 27.10.2023

Defizientes DNA-Mismatch-Repair dMMR (IHC) Split 1		Akkreditiert
Preis	Untersuchungsmaterial	Beschreibung: Marker
700,- €	Es sind jeweils 5 Fälle aus Kolorektalkarzinomen und Endometriumkarzinomen zu untersuchen. Sie erhalten vier ungefärbte TMAs mit 10 Fällen à 2 Gewebstanzen	Immunhistochemische Analyse der MLH1, MSH2, MSH6 und PMS2-Expression und Einschätzung ob eine defiziente DNA-Mismatch-Repair vorliegt.
Anmeldezeitraum	Versandzeitraum	Versuchszeitraum
02.01.2023 - 25.02.2023	01.05.2023 - 05.05.2023	08.05.2023 - 22.05.2023

Defizientes DNA-Mismatch-Repair dMMR (IHC) Split 2		Akkreditiert
Preis	Untersuchungsmaterial	Beschreibung: Marker
700,- €	Es sind jeweils 5 Fälle aus Kolorektalkarzinomen und Endometriumkarzinomen zu untersuchen. Sie erhalten vier ungefärbte TMAs mit 10 Fällen à 2 Gewebstanzen	Immunhistochemische Analyse der MLH1, MSH2, MSH6 und PMS2-Expression und Einschätzung ob eine defiziente DNA-Mismatch-Repair vorliegt.
Anmeldezeitraum	Versandzeitraum	Versuchszeitraum
01.05.2023	27.11.2023 - 01.12.2023	04.12.2023 - 15.15.2023

PD-L1 Multientitäten (IHC)		Akkreditiert
Preis	Untersuchungsmaterial	Beschreibung: Marker
1250,- €	Es sind 24 Fälle aus verschiedenen Entitäten enthalten. Zu diesen Entitäten gehören: TNBC, NSCLC, HNSCC, Urothelkarzinom, Magenkarzinom, Zervixkarzinom, Ösophaguskarzinom und Karzinome des gastro-ösophagealen Übergang	Immunhistologischer Nachweis der PD-L1 Expression (Bewertung der PD-L1 Expression hinsichtlich des Combined Positivity Scores (CPS), des Tumour-Infiltrating Immune Cell Scores (IC) und der Tumor Proportion Score / Tumorzell-Expression (TPS/TC))
Anmeldezeitraum	Versandzeitraum	Versuchszeitraum
Details folgen	05.06.2023-09.06.2023	12.06.2023-25.06.2023

[\[Zur Entitäten-Übersicht\]](#)

[\[Zur chronologischen Übersicht\]](#)

# Multi-Entitäten Ringversuche (II)

## Molekularpathologie

BRAF Mutationsanalyse (MolPath)		Akkreditiert
Preis	Untersuchungsmaterial	Beschreibung
650,-€	5 Fälle FFPE-Gewebe	BRAF Mutationsnachweis
Anmeldezeitraum	Versandzeitraum	Versuchszeitraum
Details folgen	Details folgen	Details folgen

Mikrosatelliteninstabilität-PCR (MolPath)		Akkreditiert
Preis	Untersuchungsmaterial	Beschreibung
700,-€	10 Fälle mit jeweils 3 Objektträgern mit Gewebeschnitten kolorektaler und endometrialer Karzinome (zwei für die PCR, einer für eine HE-Färbung)	Ermittlung des Mikrosatelliten-Status (MSS bzw. MSI-H)
Anmeldezeitraum	Versandzeitraum	Versuchszeitraum
Details folgen	24.07.2023 – 28.07.2023	31.07.2023 - 25.08.2023

MLH1 Promotormethylierungsanalyse (MolPath)		Akkreditiert
Preis	Untersuchungsmaterial	Beschreibung
800,-€	4 Gewebeproben (Gewebeschnittpräparate) mit jeweils 3 ungefärbten Objektträgern (zwei für die PCR, einen für eine HE-Färbung) und eine DNA-Probe	Quantitative Bestimmung und Beurteilung der MLH1-Promotormethylierung (Region „C“)
Anmeldezeitraum	Versandzeitraum	Versuchszeitraum
02.01.2023 – 12.03.2023	01.05.2023 – 05.05.2023	08.05.2023 - 22.05.2023

TBC (MolPath)		Akkreditiert
Preis	Untersuchungsmaterial	Beschreibung
900,-€	Details folgen	Nachweis von <i>Mycobacterium tuberculosis</i> -DNA
Anmeldezeitraum	Versandzeitraum	Versuchszeitraum
Details folgen	Details folgen	Details folgen

[\[Zur Entitäten-Übersicht\]](#)

[\[Zur chronologischen Übersicht\]](#)

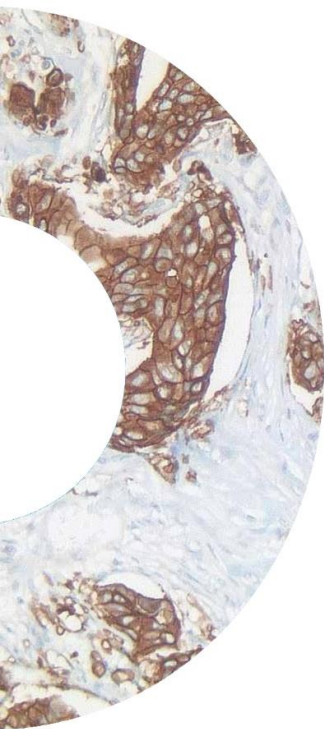
# Multi-Entitäten Ringversuche (II)

## Molekularpathologie

Multigen Ringversuch (NGS) (MolPath)		
Preis	Untersuchungsmaterial	Beschreibung
Details folgen	Details folgen	Details folgen
Anmeldezeitraum	Versandzeitraum	Versuchszeitraum
01.03.2023 – 31.03.2023	27.03.2023 – 31.03.2023	02.04.2023 – 20.04.2023

[\[Zur Entitäten-Übersicht\]](#)

[\[Zur chronologischen Übersicht\]](#)



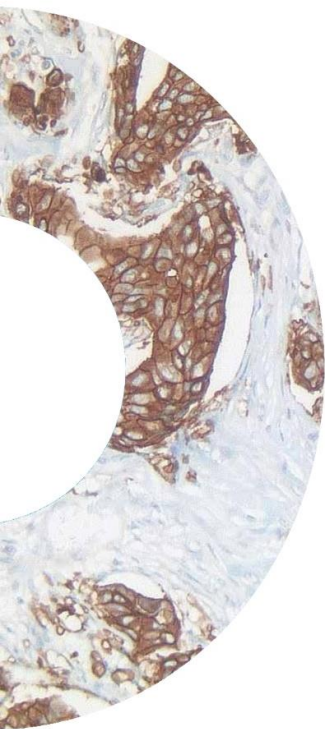
# Blasenkarzinome

## Immunhistochemie

PD-L1 Multientitäten (IHC) – Urothelkarzinom		Akkreditiert
<b>Preis</b>	<b>Untersuchungsmaterial</b>	<b>Beschreibung: Marker</b>
Siehe <a href="#">PD-L1 Multientitäten</a>	Die Entität Urothelkarzinom ist in „PD-L1 Multientitäten“ inkludiert.	Immunhistologischer Nachweis der PD-L1 Expression (Bewertung der PD-L1 Expression hinsichtlich des Combined Positivity Scores (CPS), des Tumour-Infiltrating Immune Cell Scores (IC) und der Tumorzell-Expression (TC))
<b>Anmeldezeitraum</b>	<b>Versandzeitraum</b>	<b>Versuchszeitraum</b>
Details folgen	05.09.2023 – 09.09.2023	12.06.2023-25.06.2023

[\[Zur Entitäten-Übersicht\]](#)

[\[Zur chronologischen Übersicht\]](#)



# Gastrointestinale Tumore (I)

## Ösophaguskarzinome

### Immunhistochemie

PD-L1 Multientitäten (IHC) - Ösophaguskarzinom und Karzinome des gastro-ösophagealen Übergangs		Akkreditiert
Preis	Untersuchungsmaterial	Beschreibung: Marker
Siehe <a href="#">PD-L1 Multientitäten</a>	Die Entität Ösophaguskarzinom ist in „PD-L1 Multientitäten“ inkludiert.	Analyse der PD-L1 Expression und Bestimmung des Combined Positive Score (CPS) sowie der Tumorzell-Expression (TC).
Anmeldezeitraum	Versandzeitraum	Versuchszeitraum
Details folgen	05.06.2023 – 09.06.2023	12.06.2023-25.06.2023

## Kolonkarzinome

### Molekularpathologie

RAS Mutationsanalyse (MoIPath)		Akkreditiert
Preis	Untersuchungsmaterial	Beschreibung
700,- €	5 Fälle mit jeweils vier Objektträgern	KRAS- und NRAS-Mutationsnachweis in den Exonen 2, 3 und 4
Anmeldezeitraum	Versandzeitraum	Versuchszeitraum
Details folgen	Details folgen	Details folgen

\*Den Molekularpathologischen Ringversuch **GIST Mutationsanalyse** finden Sie unter den Sarkom-Ringversuchen (Seite 21)

## Cholangiokarzinome

### Molekularpathologie

IDH1 Mutation Cholangiokarzinom (MoIPath)		
Preis	Untersuchungsmaterial	Beschreibung
500,-	Details folgen	Details folgen
Anmeldezeitraum	Versandzeitraum	Versuchszeitraum
Details folgen	Details folgen	Details folgen

[\[Zur Entitäten-Übersicht\]](#)

[\[Zur chronologischen Übersicht\]](#)

# Gastrointestinale Tumore (II)

## Magenkarzinome

### Immunhistochemie und In Situ Hybridisierung

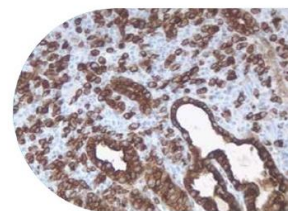
HER2-Magenkarzinom (IHC)		Akkreditiert
Preis	Untersuchungsmaterial	Beschreibung: Marker
450,- €	2 TMA-Schnitte mit ca. 18 Fällen	Immunhistologischer Nachweis nach dem für das Magenkarzinom modifizierten Hercep- Score (nach Rüschoff et al. 2010) für Biopsien
Anmeldezeitraum	Versandzeitraum	Versuchszeitraum
Details folgen	07.08.2023 – 11.08.2023	14.08.2023 – 28..08.2023

HER2-Magenkarzinom (ISH)		Akkreditiert
Preis	Untersuchungsmaterial	Beschreibung: Marker
500,- €	2 TMA-Schnitte mit ca. 12 Fällen	Beurteilung des HER2 Amplifikationsstatus
Anmeldezeitraum	Versandzeitraum	Versuchszeitraum
Details folgen	07.08.2023 – 11.08.2023	14.08.2023 – 28..08.2023

PD-L1 Multientitäten (IHC) – Magenkarzinom		Akkreditiert
Preis	Untersuchungsmaterial	Beschreibung: Marker
Siehe <a href="#">PD-L1 Multientitäten</a>	Die Entität Magenkarzinom ist in „PD-L1 Multientitäten“ inkludiert	Analyse der PD-L1 Expression und Bestimmung des Combined Positive Score (CPS)
Anmeldezeitraum	Versandzeitraum	Versuchszeitraum
Details folgen	05.06.2023 – 09.06.2023	12.06.2023-25.06.2023

[\[Zur Entitäten-Übersicht\]](#)

[\[Zur chronologischen Übersicht\]](#)



# Gynäkologische Tumore

## Molekularpathologie

HPV Zervixkarzinom (MolPath)		Akkreditiert
Preis	Untersuchungsmaterial	Beschreibung
900,- €	10 Fälle, pro Fall ein Röhrchen mit je drei Zervixkarzinom-Gewebeschnitten	Extraktion der DNA und Bestimmung des HPV-Status und Typs mittels molekularpathologischer Analyse
Anmeldezeitraum	Versandzeitraum	Versuchszeitraum
Details folgen	Details folgen	Details folgen

BRCA1/2 Ovarialkarzinom (MolPath)		Akkreditiert
Preis	Untersuchungsmaterial	Beschreibung
1250,- €	10 Fälle mit jeweils 3 Objektträgern	Analyse des <i>BRCA1/2</i> Mutationsstatus
Anmeldezeitraum	Versandzeitraum	Versuchszeitraum
Details folgen	30.10.2023 – 03.10.2023	06.11.2023 - 12.11.2023

PIK3CA Breast Cancer Tissue (MolPath)		Akkreditiert
Preis	Untersuchungsmaterial	Beschreibung
900,- €	10 Fälle mit jeweils 3 Objektträgern	Analyse des <i>PIK3CA</i> Mutationsstatus
Anmeldezeitraum	Versandzeitraum	Versuchszeitraum
Details folgen	Details folgen	Details folgen

Genomische Instabilität (HRD) Ovarialkarzinom (MolPath)		
Preis	Untersuchungsmaterial	Beschreibung
500,- €	10 Fälle mit jeweils ca. 300ng genomische DANN in Lösung	Analyse des <i>HRD Status</i>
Anmeldezeitraum	Versandzeitraum	Versuchszeitraum
24.11.22- 05.01.23	09.01.2023 - 13.01.2023	16.01.2023-03.02.2023

[\[Zur Entitäten-Übersicht\]](#)

[\[Zur chronologischen Übersicht\]](#)



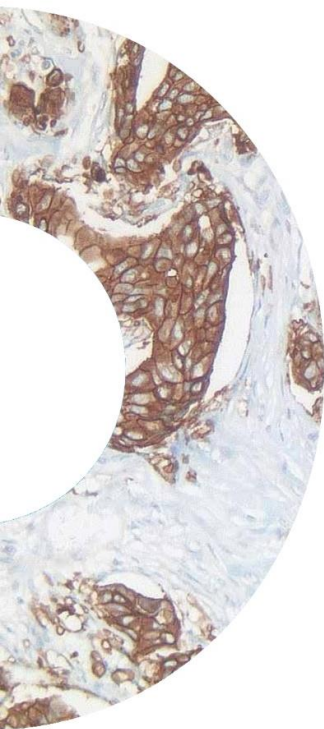
# Gynäkologische Tumore

## Immunhistochemie

PD-L1 Multientitäten (IHC) – Zervixkarzinom		Akkreditiert
<b>Preis</b>	<b>Untersuchungsmaterial</b>	<b>Beschreibung: Marker</b>
Siehe <a href="#">PD-L1 Multientitäten</a>	Die Entität Zervixkarzinom ist in „PD-L1 Multientitäten“ inkludiert	Analyse der PD-L1 Expression und Bestimmung des Combined Positive Score (CPS)
<b>Anmeldezeitraum</b>	<b>Versandzeitraum</b>	<b>Versuchszeitraum</b>
Details folgen	05.06.2023 – 09.06.2023	12.06.2023-25.06.2023

[\[Zur Entitäten-Übersicht\]](#)

[\[Zur chronologischen Übersicht\]](#)



# Kopf-Hals Tumore

## Immunhistochemie und Molekularpathologie

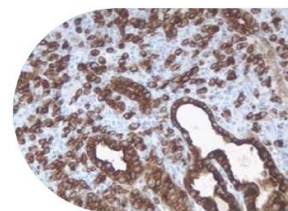
p16 HNSCC (IHC)		Akkreditiert
Preis	Untersuchungsmaterial	Beschreibung: Marker
500,- €	10 Fälle mit jeweils 2 Objektträgern aus dem Oropharynxkarzinom	Immunhistochemischer Nachweis der p16-Expression
Anmeldezeitraum	Versandzeitraum	Versuchszeitraum
02.01.2023 – 27.02.2023	17.04.2023 - 21.04.2023	24.04.2023 – 05.05.2023

PD-L1 Multientitäten (IHC) – HNSCC		Akkreditiert
Preis	Untersuchungsmaterial	Beschreibung: Marker
Siehe <a href="#">PD-L1 Multientitäten</a>	Die Entität HNSCC ist in „PD-L1 Multientitäten“ inkludiert	Analyse der PD-L1 Expression und Bestimmung des Combined Positive Score (CPS)
Anmeldezeitraum	Versandzeitraum	Versuchszeitraum
Details folgen	05.06.2023 - 09.06.2023	12.06.2023 - 35.09.2023

HPV HNSCC (MoPath)		Akkreditiert
Preis	Untersuchungsmaterial	Beschreibung
900,- €	10 Fälle, pro Fall ein Röhrchen mit je drei HNSCC-Gewebeschnitten	Extraktion der DNA und Bestimmung des HPV-Status und Typs mittels molekularpathologischer Analyse
Anmeldezeitraum	Versandzeitraum	Versuchszeitraum
Details folgen	Details folgen	Details folgen

[\[Zur Entitäten-Übersicht\]](#)

[\[Zur chronologischen Übersicht\]](#)



# Lungenkarzinome

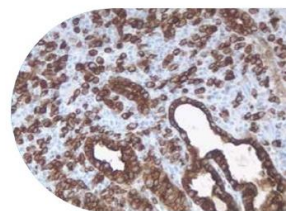
## Molekularpathologie

MET Exon 14 Skipping NSCLC Gewebe (MolPath)		Akkreditiert
Preis	Untersuchungsmaterial	Beschreibung
500,- €	10 Fälle mit jeweils 3 Objektträgern mit Gewebeschnitten (zwei für DNA bzw. RNA Extraktion, einer für eine HE-Färbung). Sollten Sie die Analyse sowohl auf DNA- als auch auf RNA Ebene durchführen, kontaktieren Sie bitte ilm@quip.eu	Analyse des MET Exon 14 Skipping Status
Anmeldezeitraum	Versandzeitraum	Versuchszeitraum
Details folgen	Details folgen	Details folgen

EGFR Exon 20 Insertion Liquid Biopsy (MolPath)		Akkreditiert
Preis	Untersuchungsmaterial	Beschreibung
950,- €	Details folgen	Nachweis von EGFR Exon 20 Insertion
Anmeldezeitraum	Versandzeitraum	Versuchszeitraum
Details folgen	Details folgen	Details folgen

[\[Zur Entitäten-Übersicht\]](#)

[\[Zur chronologischen Übersicht\]](#)



# Lungenkarzinome

## Immunhistochemie

PD-L1 NSCLC (IHC)		Akkreditiert
Preis	Untersuchungsmaterial	Beschreibung: Marker
500,-€	Details folgen	Analyse der PD-L1 Expression und Bestimmung des Tumor Proportion Score (TPS) sowie des Tumour-Infiltrating Immune Cell Scores (IC).
Anmeldezeitraum	Versandzeitraum	Versuchszeitraum
Details folgen	Details folgen	Details folgen

PD-L1 Multientitäten (IHC) – NSCLC		Akkreditiert
Preis	Untersuchungsmaterial	Beschreibung: Marker
Siehe <a href="#">PD-L1 Multientitäten</a>	Die Entität NSCLC ist in „PD-L1 Multientitäten“ inkludiert	Analyse der PD-L1 Expression und Bestimmung des Tumor Proportion Score (TPS) sowie des Tumour-Infiltrating Immune Cell Scores (IC).
Anmeldezeitraum	Versandzeitraum	Versuchszeitraum
02.01.2023-19.03.2023	05.06.2023-09.06.2023	12.06.2023-25.06.2023

[\[Zur Entitäten-Übersicht\]](#)

[\[Zur chronologischen Übersicht\]](#)



# ESP Lungenkarzinom Ringversuchsprogramm

## Immunhistochemie und In Situ Hybridisierung

NSCLC ALK (IHC)		Akkreditiert
Preis	Untersuchungsmaterial	Beschreibung: Marker
Details folgen	5 Fälle (1 Gewebeprobe/Objektträger)	Immunhistochemischer Nachweis der ALK Expression
Anmeldezeitraum	Versandzeitraum	Versuchszeitraum
Details folgen	29.05.2023 – 02.05.2023	05.06.2023 - 16.06.2023

NSCLC ALK Fusionen (ISH) inklusive eines Digital Readout Test (FISH)		Akkreditiert
Preis	Untersuchungsmaterial	Beschreibung: Marker
Details folgen	5 Fälle (1 Gewebeprobe/Objektträger) 5 digitalisierte Fälle im Digital Readout Test (DRT)	Analyse der ALK Expression
Anmeldezeitraum	Versandzeitraum	Versuchszeitraum
Details folgen	29.05.2023 – 02.05.2023	05.06.2023 - 16.06.2023

NSCLC ROS1 (IHC)		Akkreditiert
Preis	Untersuchungsmaterial	Beschreibung: Marker
Details folgen	5 Fälle (1 Gewebeprobe/Objektträger)	Immunhistochemischer Nachweis der ROS1 Expression
Anmeldezeitraum	Versandzeitraum	Versuchszeitraum
Details folgen	29.05.2023 – 02.05.2023	05.06.2023 - 16.06.2023

NSCLC ROS1 Fusionen (ISH) inklusive eines Digital Readout Test (FISH)		Akkreditiert
Preis	Untersuchungsmaterial	Beschreibung: Marker
Details folgen	5 Fälle (1 Gewebeprobe/Objektträger) 5 digitalisierte Fälle im Digital Readout Test (DRT)	Analyse der ROS1 Expression
Anmeldezeitraum	Versandzeitraum	Versuchszeitraum
Details folgen	29.05.2023 – 02.05.2023	05.06.2023 - 16.06.2023

[\[Zur Entitäten-Übersicht\]](#)

[\[Zur chronologischen Übersicht\]](#)

# ESP Lungenkarzinom Ringversuchsprogramm

## Molekularpathologie

NSCLC Mutationen (Molekularpathologie): EGFR (obligatorisch)		Akkreditiert
Preis	Untersuchungsmaterial	Beschreibung: Marker
Details folgen	5 Fälle (2 Gewebeproben/Fall)	Testung des Mutationsstatus von EGFR.
Anmeldezeitraum	Versandzeitraum	Versuchszeitraum
Details folgen	29.05.2023 – 02.05.2023	05.06.2023 - 16.06.2023

NSCLC Mutationen (Molekularpathologie): EGFR (obligatorisch) und/oder Supplement 1 - KRAS (optional) und/oder Supplement 2 - BRAF (optional)		Akkreditiert
Preis	Untersuchungsmaterial	Beschreibung: Marker
Details folgen	10 Fälle (2 Gewebeproben/Fall)	Testung des Mutationsstatus von EGFR, und/oder KRAS und/oder BRAF.
Anmeldezeitraum	Versandzeitraum	Versuchszeitraum
Details folgen	29.05.2023 – 02.05.2023	05.06.2023 - 16.06.2023

[\[Zur Entitäten-Übersicht\]](#)

[\[Zur chronologischen Übersicht\]](#)

# Lymphome

## Immunhistochemie und Molekularpathologie

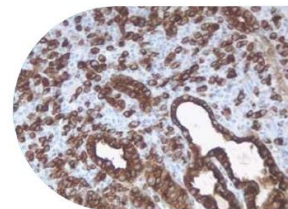
Lymphome: CD20, CD3, CD5, CD23, CD10, BCL2, PAX5 (IHC)		Akkreditiert
<b>Preis</b>	<b>Untersuchungsmaterial</b>	<b>Beschreibung: Marker</b>
CD20, CD3, CD5, CD23 - 400€ + CD10, BCL2 - 200€ + PAX5 - 100€	2 TMA-Schnitte je Marker mit je 10 Fällen	Analyse der Expression folgender Lymphommarkerpakete: Basis: CD20, CD3, CD5, CD23 Erweiterung 1: CD10, BCL2 Erweiterung 2: PAX5  Die Teilnahme am Basis-Paket ist verpflichtend.
<b>Anmeldezeitraum</b>	<b>Versandzeitraum</b>	<b>Versuchszeitraum</b>
Details folgen	18.09.2023 - 22.09.2023	25.09.2023 - 09.10.2023

KlonML B-Zell Lymphome (MolPath)		Akkreditiert
<b>Preis</b>	<b>Untersuchungsmaterial</b>	<b>Beschreibung</b>
400,-€	5 Fälle, je ein DNA Röhrchen	Nachweis der Immunglobulin-Genumlagerungen (Immunglobulin-Schwerketten und Immunglobulin-Leichtketten)
<b>Anmeldezeitraum</b>	<b>Versandzeitraum</b>	<b>Versuchszeitraum</b>
Details folgen	Details folgen	Details folgen

KlonML T-Zell Lymphome (MolPath)		Akkreditiert
<b>Preis</b>	<b>Untersuchungsmaterial</b>	<b>Beschreibung</b>
400,-€	5 Fälle, je ein DNA Röhrchen	Nachweis der T-Zellrezeptor-Genumlagerungen (T-Zellrezeptor-Gamma und T-Zellrezeptor-Beta)
<b>Anmeldezeitraum</b>	<b>Versandzeitraum</b>	<b>Versuchszeitraum</b>
Details folgen	Details folgen	Details folgen

[\[Zur Entitäten-Übersicht\]](#)

[\[Zur chronologischen Übersicht\]](#)



# Mammakarzinome

## Immunhistochemie und In Situ Hybridisierung

Mammakarzinom: HER2/neu, ER, PR, Ki-67 (IHC) Split 1 – Split 4*		Akkreditiert
Preis	Untersuchungsmaterial	Beschreibung: Marker
750,- €	Je 2 TMA-Schnitte mit 20 Fällen pro Marker	Die Marker HER2, ER, PR, Ki-67 müssen immunhistochemisch gefärbt werden und entsprechend der Markerspezifischen Scores bewertet werden.
Anmeldezeitraum	Versandzeitraum	Versuchszeitraum
Split 1: 02.01. - 14.05.2023 Split 2: 15.05. - 12.06.2023 Split 3: 12.06. - 23.07.2023 Split 4: 24.07. - 04.09.2023	Split 1: 03.07. - 07.07.2023 Split 2: 07.08. - 11.08.2023 Split 3: 11.09. - 15.09.2023 Split 4: 16.10. - 20.10.2023	Split 1: 10.07. - 21.07.2023 Split 2: 14.08. - 25.08.2023 Split 3: 18.09. - 29.09.2023 Split 4: 23.10. - 03.11.2023

Mammakarzinom: HER2/neu (ISH) Split 1 – Split 4*		Akkreditiert
Preis	Untersuchungsmaterial	Beschreibung: Marker
270,- €	2 TMA-Schnitte mit 20 Fällen	Auswertung des invasiven Tumors nach dem HER2-ASCO-CAP 2018 Update (J Clin Oncol 2018;36:2105-2122)
Anmeldezeitraum	Versandzeitraum	Versuchszeitraum
Split 1: 02.01. - 14.05.2023 Split 2: 15.05. - 12.06.2023 Split 3: 12.06. - 23.07.2023 Split 4: 24.07. - 04.09.2023	Split 1: 03.07. - 07.07.2023 Split 2: 07.08. - 11.08.2023 Split 3: 11.09. - 15.09.2023 Split 4: 16.10. - 20.10.2023	Split 1: 10.07. - 21.07.2023 Split 2: 14.08. - 25.08.2023 Split 3: 18.09. - 29.09.2023 Split 4: 23.10. - 03.11.2023

\*Nach Abschluss und Auswertung der vier regulären Splits wird ein Wiederholungssplit angeboten, der sich an die Nicht-Besteher:innen der vier regulären Splits richtet.

PD-L1 Multientitäten (IHC) – TNBC		Akkreditiert
Preis	Untersuchungsmaterial	Beschreibung: Marker
Siehe <a href="#">PD-L1 Multientitäten</a>	Die Entität TNBC ist in „PD-L1 Multientitäten“ inkludiert	Analyse der PD-L1 Expression und Bestimmung des Combined Positive Score (CPS) und Immune Cell Score (IC)
Anmeldezeitraum	Versandzeitraum	Versuchszeitraum
Details folgen	05.06.2023-09.06.2023	12.06.2023-30.06.2023

Her2-low Mammakarzinom (IHC)		
Preis	Untersuchungsmaterial	Beschreibung: Marker
500,-€	Details folgen	Details folgen
Anmeldezeitraum	Versandzeitraum	Versuchszeitraum
Details folgen	15.05.2023-19.05.2023	22.05.23 - 05.06.23

[\[Zur Entitäten-Übersicht\]](#)

[\[Zur chronologischen Übersicht\]](#)



# Neuroendokrine Neoplasien

## Immunhistochemie

Neuroendokrine Marker (IHC)		Akkreditiert
<b>Preis</b>	<b>Untersuchungsmaterial</b>	<b>Beschreibung: Marker</b>
Synaptophysin, Chromogranin, Ki-67 - 400€ + Calcitonin - 100€ + Serotonin - 100€	1 TMA Schnitt je Marker mit je 10 Fällen und 2 Stanzen pro Fall	Im Basis-Paket wird der immunhistochemische Nachweis der Marker Synaptophysin, Chromogranin und Ki-67 abgefragt. Zusätzlich können die Marker Calcitonin bzw. Serotonin einzeln bestellt werden. Voraussetzung dafür ist die Teilnahme am Basis-Paket.
<b>Anmeldezeitraum</b>	<b>Versandzeitraum</b>	<b>Versuchszeitraum</b>
Details folgen	22.05.2023 - 26.05.2023	30.05.2023 - 12.06.2023

[\[Zur Entitäten-Übersicht\]](#)

[\[Zur chronologischen Übersicht\]](#)



# Prostatakarzinome

## Immunhistochemie und Molekularpathologie

Keratine Prostatakarzinom (IHC)			Akkreditiert
Preis	Untersuchungsmaterial	Beschreibung: Marker	
500,- €	Je Marker 1 TMA mit je 4 Fällen	Es wird die Expression der 6 Marker Pan-Keratin, Basalzellmarker, Keratin7, Keratin20, Racemase und eines prostataspezifischen Marker (PSA oder PSAP oder Prostein oder NKX3.1 oder PSMA) mittels IHC analysiert	
Anmeldezeitraum	Versandzeitraum	Versuchszeitraum	
02.01.2023 – 20.08.2023	06.11.2023 – 10.11.2023	13.11.2023 - 24.11.2023	

[\[Zur Entitäten-Übersicht\]](#)

[\[Zur chronologischen Übersicht\]](#)



# Sarkome

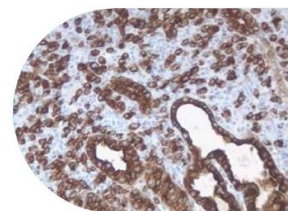
## Immunhistochemie und Molekularpathologie

Sarkome II: STAT6, Myogenin (IHC)		Akkreditiert
<b>Preis</b>	<b>Untersuchungsmaterial</b>	<b>Beschreibung: Marker</b>
500,- €	Je Marker 1 TMA mit 10 Fällen	Es wird die Expression der zwei Marker STAT6, Myogenin mittels IHC analysiert.
<b>Anmeldezeitraum</b>	<b>Versandzeitraum</b>	<b>Versuchszeitraum</b>
Details folgen	02.05.2023 – 05.05.2023	08.05.2023 – 22.05.2023

GIST Mutationsanalyse (MolPath)		Akkreditiert
<b>Preis</b>	<b>Untersuchungsmaterial</b>	<b>Beschreibung</b>
750,- €	10 Fälle mit jeweils 3 Objektträgern (zwei 10 µm Schnitte für die DNA-Extraktion, einen 2 µm Schnitt für eine HE-Färbung)	Mutationsanalyse der relevanten Exons (Exon 9 und 11 von KIT und Exon 18 von PDGFRA)
<b>Anmeldezeitraum</b>	<b>Versandzeitraum</b>	<b>Versuchszeitraum</b>
03.04.2023 – 21.07.2023	20.11.2023 – 24.11.2023	27.11.2023 - 08.12.2023

[\[Zur Entitäten-Übersicht\]](#)

[\[Zur chronologischen Übersicht\]](#)



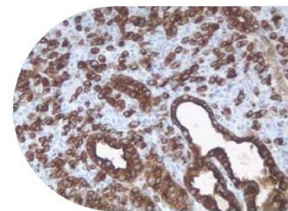
# Tumore des zentralen Nervensystems

## Molekularpathologie und In Situ Hybridisierung

MGMT-Promotermethylierungsanalyse im Glioblastom (MoIPath)		Akkreditiert
Preis	Untersuchungsmaterial	Beschreibung
950,-	10 Fälle mit jeweils 4 Objektträgern	Analyse des <i>MGMT</i> -Promotermethylierungsstatus
Anmeldezeitraum	Versandzeitraum	Versuchszeitraum
Details folgen	12.06.2023 – 16.06.2023	19.06.2023 – 30.06.2023

[\[Zur Entitäten-Übersicht\]](#)

[\[Zur chronologischen Übersicht\]](#)





Qualitätssicherungs-  
Initiative Pathologie GmbH

Reinhardtstr. 1  
10117 Berlin

Telefon: +49 30 921 07 17 - 0  
Telefax: +49 30 921 07 17 - 20  
E-Mail: [office@quip.eu](mailto:office@quip.eu)  
Web: [www.quip.eu](http://www.quip.eu)