



RINGVERSUCHE 2024

Stand 04.09.2024



Impressum

Qualitätssicherungs-Initiative Pathologie QuIP GmbH
Reinhardtstr. 1
10117 Berlin

Kontakt:

Telefon: +49 30 921 07 17 - 0
Telefax: +49 30 921 07 17 - 20
E-Mail: office@quip.eu
Web: www.quip.eu

Registereintrag:

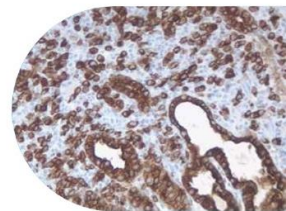
HRB 175419 B

Umsatzsteuer-ID:

Umsatzsteuer-Identifikationsnummer
gemäß §27 a Umsatzsteuergesetz: DE306143122

Die Qualitätssicherungs-Initiative Pathologie QuIP GmbH
wird vertreten durch den Geschäftsführer:
Thomas Pilz

Credits Coverbild: Shutterstock / Lonely 103017095sdsd



Inhaltsverzeichnis

Übersicht

Allgemeine Informationen [Seite 3 - 4](#)

Chronologische Übersicht der QuIP Ringversuche [Seite 5 - 9](#)

Übersicht der QuIP Ringversuche nach Entitäten

Liquid Biopsy [Seite 10](#)

Multi-Entitäten Ringversuche [Seite 11 - 13](#)

Blasenkarzinome [Seite 14](#)

Gastrointestinale Tumore [Seite 15 - 16](#)

Gynäkologische Tumore [Seite 17](#)

Kopf-Hals-Tumore [Seite 18](#)

Lungenkarzinome [Seite 19 - 21](#)

Lymphome [Seite 22](#)

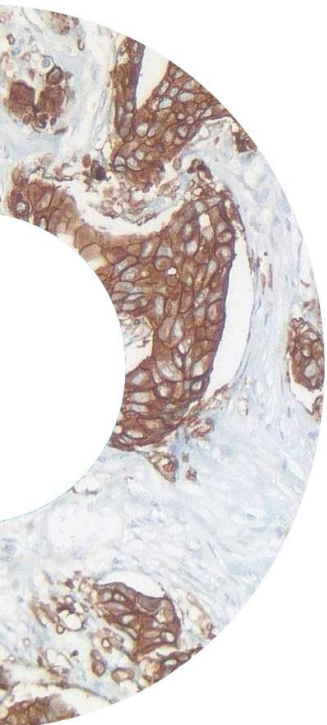
Mammakarzinome [Seite 23](#)

Neuroendokrine Neoplasien [Seite 24](#)

Prostatakarzinome [Seite 25](#)

Weichgewebstumore [Seite 26](#)

Tumore des zentralen Nervensystems [Seite 27](#)



Bitte achten Sie auf das **Versionsdatum** auf dem Deckblatt. Änderungen am Programm, zum Beispiel Ergänzung der Bestellzeiträume, neue Ringversuche etc., werden per Newsletter kommuniziert und im Programm veröffentlicht.

Um den Newsletter zu erhalten, hinterlegen Sie alle relevanten Emailadressen in Ihrem Nutzerprofil unter www.quip.eu.

Allgemeine Informationen

Die QuIP ist ein durch die DAkkS nach DIN EN ISO/EC 17043: 2010 akkreditierter Anbieter von Eignungsprüfungen. Die Akkreditierung gilt nur für den in der Urkundenanlage (D-EP-21450-01-00) aufgeführten Akkreditierungsumfang.

Die Akkreditierungsurkunde inklusive Urkundenanlage finden Sie auf unserer Homepage (https://www.quip.eu/de_DE/ringversuche/akkreditierung).

Im Produktkatalog wird in der Spalte „Akkreditierung“ entsprechend gekennzeichnet, ob der Ringversuch durch den Akkreditierungsscope der DAkkS abgedeckt ist, oder ob der Ringversuch nicht durch den Scope der Akkreditierung abgedeckt ist.

Über die Homepage www.quip.eu können die im Programm gelisteten Ringversuche bestellt werden.

Falls Sie (bzw. Ihre Abteilung) noch kein persönliches Profil bei der QuIP GmbH haben, ist es notwendig, dass Sie sich mit Ihren Daten einmalig registrieren und einen neuen Benutzeraccount anlegen.

Bitte generieren Sie im Zuge des Bestellvorgangs die Rechnung und geben diese zur Zahlung an Ihre Buchhaltung weiter.

Während des Durchführungszeitraumes steht im persönlichen Nutzerbereich (des jeweiligen Bestellers) der Link zur Eingabemaske (Fragebogen) des Ringversuchs online.

Sobald die Auswertung der Ergebnisse abgeschlossen ist, können Sie das Zertifikat ebenfalls im persönlichen Nutzerbereich herunterladen. Eine entsprechende Information wird zuvor per E-Mail verschickt.

Neuigkeiten zu Ringversuchen und aktualisierte Versionen des Ringversuchsprogramms stellen wir regelmäßig auf unserer Homepage ein.

Bestellzeiträume:

Bestellfristen entnehmen Sie bitte der Übersichtstabelle auf den Seiten 5 bis 7.

Versand und Versandkosten:

Die QuIP GmbH versendet die Testsets ca. 5 Werktage vor dem offiziellen Beginn des jeweiligen Ringversuchs. Der Versand dauert in der Regel zwischen 1 bis 4 Werktagen.

Lieferungen innerhalb Deutschlands:

Der Versand der Testsets an eine Adresse innerhalb Deutschlands ist im Ringversuchspreis enthalten. Die Testsets werden i.d.R. mit DHL Paket verschickt.

Eintragung der Ergebnisse

Der Fragebogen steht erst zu Beginn des Auswertungszeitraumes in Ihrem persönlichen Nutzerbereich unter www.quip.eu online zur Verfügung.

Auswertefrist

MolPath (wiederkehrend): 11 Wochen

IHC ohne Review (wiederkehrend): 15 Wochen

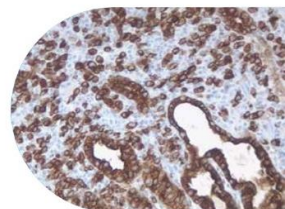
IHC mit Review (wiederkehrend): 23 Wochen

IHC mit Review > 4 Marker (wiederkehrend): 27 Wochen

*Prototypen nach Freigabe des Abschlussberichtes

Einspruchsfrist

Die Einspruchsfrist beträgt 6 Wochen nach Erhalt des Ringversuchsberichts.



Allgemeine Informationen

Lieferungen ins Ausland:

Die Testsets werden i.d.R. mit dem Logistikunternehmen DHL Express Germany GmbH versendet.

- **EU-Ausland & europäische Nicht-EU-Staaten (u.a. Schweiz):** Es werden €60,00 Versandkosten zusätzlich zu den Kosten des Ringversuchs in Rechnung gestellt.
- **Weltweit:** Es werden €120,00 Versandkosten zusätzlich zu den Kosten des Ringversuchs in Rechnung gestellt.

Rücksendung der gefärbten Objektträger

Aus Gründen der Qualitätssicherung senden Sie bitte alle gefärbten Schnitte (MolPath: H&E-Schnitte, wenn angefertigt) bis spätestens 2 Wochen nach Ringversuchsende originalverpackt, das heißt im blauen QuIP Kasten mit der Setnummer, an die QuIP Geschäftsstelle zurück (Qualitätssicherungs-Initiative Pathologie QuIP GmbH; Reinhardtstr. 1; 10117 Berlin). Bitte stellen Sie die erfolgreiche Zustellung durch Nachverfolgung des Sendungsverlaufs beim Logistikpartner sicher. Für Ihre interne Institutsdokumentation sorgen Sie bitte ggf. vorab für die Digitalisierung der Schnitte, diese werden bei der QuIP GmbH für 18 Monate archiviert und werden NICHT an Sie zurückgesendet.

Preise und Rechnungsstellung

Die im Programm aufgeführten Preise sind Nettopreise und verstehen sich zzgl. der gesetzlichen Mehrwertsteuer. Die Bezahlung bzw. Rechnungsstellung erfolgt unmittelbar nach Bestellung. Bezahlen können Sie derzeit per Kreditkarte oder auch auf Rechnung. Es erfolgt keine Zustellung der Rechnung per Post – die Rechnungen müssen im Kundenbereich online heruntergeladen werden.

ESP Lungenkarzinom Ringversuche

Die „European Society of Pathology Quality Assurance Organisation“ (ESPQA) und die in Deutschland ansässige Qualitätssicherungs-Initiative Pathologie (QuIP GmbH) haben beschlossen, im Rahmen des „ESP Lungenkarzinom External Quality Assessment (EQA)“ Ringversuchsprogramms zu kooperieren. ESPQA und die QuIP GmbH werden ihre Aktivitäten im Bereich des ESP Lungenkarzinom EQA Ringversuchsprogramms bündeln und standardisieren, um die wissenschaftliche Validität und Zuverlässigkeit in der europäischen Qualitätssicherung für die teilnehmenden Institute und Pathologen sicherzustellen. Ziel dieser Kooperation ist es, die Qualität und Zuverlässigkeit von Biomarker-Tests in der Routinediagnostik von Lungenkrebs zu verbessern und die Festlegung einer optimalen Behandlung für Lungenkarzinompatienten in Europa sicherzustellen.

Details zum Zeitplan, Preisen, Inhalt und Anmeldung des kommenden ESP Lungenkarzinom EQA Ringversuchsprogramms werden zeitnah auf den Homepages von ESP und der QuIP GmbH veröffentlicht. Um am ESP Lungenkarzinom EQA teilzunehmen, benötigen Sie lediglich einen Nutzeraccount auf unserer QuIP Homepage. Details zum Kooperationsprogramm finden Sie ab [Seite 19](#).

Ringversuchsprogramm 2024 (chronologisch)

Januar – Mai

Ringversuch	Anmeldezeitraum	Versuchszeitraum	Akkreditierung DIN EN ISO/IEC 17043:2010	Seite
Februar 2024				
EGFR Mutation Analysis NSCLC Liquid Biopsy (MolPath)	Bis 09.02.24	26.02.24 - 08.03.24	Ja	10
März 2024				
MET Exon 14 NSCLC Skipping Liquid Biopsy (MolPath)	Bis 23.02.24	11.03.24 - 22.03.24	Ja	10
April 2024				
ESR1 Mutationsanalyse Brustkrebs Liquid Biopsy (MolPath)	Bis 29.02.24	08.04.24 - 19.04.24	Nein	10
MLH1 Promotor-methylierungs-analyse (MolPath)	Bis 18.02.24	15.04.24 - 06.05.24	Ja	12
Claudin 18.2 Magenkarzinom (IHC)	Bis 02.02.24	02.04.24 - 19.04.24	Nein	16
Mai 2024				
dMMR Split 1 (IHC)	Bis 25.02.24	06.05.24 - 24.05.24	Ja	11
BRAF Mutationsanalyse (MolPath)	Bis 01.03.24	21.05.24 - 11.06.24	Ja	12

Ringversuchsprogramm 2024 (chronologisch)

Juni

Ringversuch	Anmeldezeitraum	Versuchszeitraum	Akkreditierung DIN EN ISO/IEC 17043:2010	Seite
Juni 2024				
TERT Mutation Analysis in Glioma, Meningioma and Bladder Carcinoma (MolPath)	Bis 02.04.24	17.06.24 - 05.07.24	Ja	27
STAT6/Myogenin Weichgewebstumoren (IHC)	Bis 26.04.24	24.06.24 - 12.07.24	Ja	26
HPV Zervixkarzinom (MolPath)	Bis 10.03.24	03.06.24 - 21.06.24	Ja	17
Neuroendokrine Marker (IHC)	Bis 18.02.24	03.06.24 - 21.06.24	Ja	24
Juli 2024				
Mammakarzinom Split 1 (IHC/ISH)	Bis 12.05.24	08.07.24 - 26.07.24	Ja	23
p16 HNSCC (IHC)	Bis 31.05.24	15.07.24 - 02.08.24	Ja	18
August 2024				
Mammakarzinom Split 2 (IHC/ISH)	Bis 09.06.24	12.08.24 - 30.08.24	Ja	23

Ringversuchsprogramm 2024 (chronologisch)

Juli - Oktober

Ringversuch	Anmeldezeitraum	Versuchszeitraum	Akkreditierung DIN EN ISO/IEC 17043:2010	Seite
September 2024				
Mammakarzinom Split 3 (IHC/ISH)	Bis 21.07.24	16.09.24 - 04.10.24	Ja	23
HER2 Magenkarzinom (IHC/ISH)	Bis 21.06.24	16.09.24 - 04.10.24	Ja	16
RAS Mutationsanalyse (MolPath)	Bis 28.06.24	09.09.24 - 27.09.24	Ja	15
BRCA1/2 Mutation Analysis (MolPath)	Bis 28.06.24	02.09.24 - 20.09.24	Ja	12
Oktober 2024				
FGFR3 Urothelial Carcinoma (MolPath)	Bis 30.09.24	07.10.24 - 25.10.24	Nein	14
CD117 (IHC)	Bis 12.07.24	07.10.24 - 25.10.24	Ja	11
Mammakarzinom Split 4 (IHC/ISH)	Bis 01.09.24	21.10.24 - 08.11.24	Ja	23
PIK3CA Mutation Analysis (MolPath)	Bis 19.07.24	14.10.24 - 01.11.24	Ja	17
PD-L1 Multi-Entitäten (IHC)	Bis 14.08.24	14.10.24 - 04.11.24	Ja	11
ESR1 Mutationsanalyse Brustkrebs Liquid Biopsy (MolPath) - Split 2	folgt	21.10.24 - 04.11.24	Nein	10

Ringversuchsprogramm 2024 (chronologisch)

November - Dezember

Ringversuch	Anmeldezeitraum	Versuchszeitraum	Akkreditierung DIN EN ISO/IEC 17043:2010	Seite
November 2024				
Lung Cancer Related Markers - ALK (ISH)	Bis 13.09.24	04.11.24 - 15.11.24	Ja	20
Lung Cancer Related Markers - ALK (IHC)	Bis 13.09.24	04.11.24 - 15.11.24	Ja	20
Lung Cancer Related Markers - ROS1 (ISH)	Bis 13.09.24	04.11.24 - 15.11.24	Ja	20
Lung Cancer Related Markers - ROS1 (IHC)	Bis 13.09.24	04.11.24 - 15.11.24	Ja	20
Lung Cancer Related Markers - Mutations: EGFR (MolPath)	Bis 13.09.24	04.11.24 - 15.11.24	Ja	21
Lung Cancer Related Markers - Mutations: EGFR, KRAS, BRAF (MolPath)	Bis 13.09.24	04.11.24 - 15.11.24	Ja	21
Keratine Prostatakarzinom (IHC)	Bis 19.07.24	11.11.24 - 29.11.24	Ja	25
Mikrosatelliteninstabilität-PCR (MolPath)	Bis 02.08.24	11.11.24 - 29.11.24	Ja	12
TBC (MolPath)	Bis 13.09.24	25.11.24 - 13.12.24	Ja	13
dMMR Split 2 (IHC)	Bis 25.08.24	25.11.24 - 13.12.24	Ja	11
GIST Mutationsanalyse: KIT, PDGFRA (MolPath)	Bis 19.07.24	25.11.24 - 13.12.24	Ja	26
Lymphome (IHC)	Bis 14.06.24	02.12.24 - 20.12.24	Ja	22

Ringversuchsprogramm 2025 (chronologisch)

Januar - Februar

Ringversuch	Anmeldezeitraum	Versuchszeitraum	Akkreditierung DIN EN ISO/IEC 17043:2010	Seite
Januar 2025				
KlonML B-Zell Lymphome (MolPath)	Bis 25.10.24	27.01.25 - 14.02.25	Ja	22
KlonML T-Zell Lymphome (MolPath)	Bis 25.10.24	27.01.25 - 14.02.25	Ja	22
Februar 2025				
HPV HNSCC (MolPath)	Bis 04.11.24	17.02.25 - 07.03.25	Ja	18

Liquid Biopsy

Molekularpathologie

EGFR Mutation Analysis NSCLC Liquid Biopsy (MolPath)			Akkreditiert
Preis	Untersuchungsmaterial	Beschreibung	
950,- €	5 samples, each containing 2 ml of human nucleic acid-free plasma spiked with 60 ng of either wild type DNA or a combination of wild type and mutated fragmented DNA in different allele frequencies	Analysis of the <i>EGFR</i> mutation status for exon 19, 20 (exon 20 insertions are NOT included) and 21	
Anmeldezeitraum	Versandzeitraum	Versuchszeitraum	
Bis zum 09.02.2024	In der Woche vor Ringversuchsbeginn	26.02.2024 - 08.03.2024	

ESR1 Mutationsanalyse Brustkrebs Liquid Biopsy (MolPath)			Nicht akkreditiert
Preis	Untersuchungsmaterial	Beschreibung	
500,- €	10 Fälle, jeweils 2 ml humanes Nukleinsäure-freies Plasma mit 60 ng fragmentierter DNA	Untersuchung auf <i>ESR1</i> -Mutationen in Exon 5 und Exon 8	
Anmeldezeitraum	Versandzeitraum	Versuchszeitraum	
Split 1: Bis zum 29.02.2024 Split 2: Bis zum 30.09.2024	In der Woche vor Ringversuchsbeginn	Split 1: 08.04.2024 - 19.04.2024 Split 2: 21.10.2024 - 04.11.2024	

MET Exon 14 Skipping NSCLC Liquid Biopsy (MolPath)			Akkreditiert
Preis	Untersuchungsmaterial	Beschreibung	
750,- €	10 Fälle, jeweils 2 ml humanes Nukleinsäure-freies Plasma mit 60 ng fragmentierter DNA	Untersuchung auf <i>MET</i> -Mutationen im Intron 13, Intron 14 oder in Exon 14, welche zum <i>MET</i> Exon 14 Skipping führen können	
Anmeldezeitraum	Versandzeitraum	Versuchszeitraum	
Bis zum 23.02.2024	In der Woche vor Ringversuchsbeginn	11.03.2024 - 22.03.2024	

[\[Zur Entitäten-Übersicht\]](#)

[\[Zur chronologischen Übersicht\]](#)

Multi-Entitäten Ringversuche (I)

Immunhistochemie

CD117 (IHC)		Akkreditiert
Preis	Untersuchungsmaterial	Beschreibung: Marker
400,-€	2 TMA-Schnitte mit 10 Fällen und jeweils 2 Stenzen pro Fall	Immunhistologischer Nachweis der CD117 Expression
Anmeldezeitraum	Versandzeitraum	Versuchszeitraum
Bis zum 12.07.2024	In der Woche vor Ringversuchsbeginn	07.10.2024 - 25.10.2024

Defiziente DNA-Mismatch-Repair dMMR (IHC) Split 1&2		Akkreditiert
Preis	Untersuchungsmaterial	Beschreibung: Marker
750,-€	Es sind jeweils 5 Fälle aus Kolorektalkarzinomen, Endometriumkarzinomen und Magenkarzinomen zu untersuchen. Sie erhalten 4 ungefärbte TMAs mit 10 Fällen à 2 Gewebsstanzen	Immunhistochemische Analyse der MLH1, MSH2, MSH6 und PMS2-Expression und Einschätzung, ob eine defiziente DNA-Mismatch-Repair vorliegt
Anmeldezeitraum	Versandzeitraum	Versuchszeitraum
Split 1: Bis zum 25.02.2024 Split 2: Bis zum 25.08.2024	In der Woche vor Ringversuchsbeginn	Split 1: 06.05.2024 - 24.05.2024 Split 2: 25.11.2024 - 13.12.2024

PD-L1 Multi-Entitäten (IHC)		Akkreditiert
Preis	Untersuchungsmaterial	Beschreibung: Marker
1250,-€	Es sind 22 Fälle aus verschiedenen Entitäten enthalten. Zu diesen Entitäten gehören: TNBC, NSCLC, HNSCC, Urothelkarzinom, Magenkarzinom, Zervixkarzinom, Ösophaguskarzinom und Karzinome des gastro-ösophagealen Übergang	Immunhistologischer Nachweis der PD-L1 Expression (Bewertung der PD-L1 Expression hinsichtlich des Combined Positivity Scores (CPS), des Tumour-Infiltrating Immune Cell Scores (IC) und der Tumor Proportion Score / Tumorzell-Expression (TPS/TC))
Anmeldezeitraum	Versandzeitraum	Versuchszeitraum
Bis zum 14.08.2024	In der Woche vor Ringversuchsbeginn	14.10.2024 - 01.11.2024

[\[Zur Entitäten-Übersicht\]](#)

[\[Zur chronologischen Übersicht\]](#)

Multi-Entitäten Ringversuche (II)

Molekularpathologie

BRCA1/2 Mutation Analysis (MolPath)		Akkreditiert
Preis	Untersuchungsmaterial	Beschreibung
1250,-€	Five tissue samples (tissue preparations of ovarian and/or prostate carcinoma); three unstained tissue slides each 5 µm thick are provided per sample	Analysis of the <i>BRCA1/2</i> mutation status
Anmeldezeitraum	Versandzeitraum	Versuchszeitraum
Bis zum 28.06.2024	In der Woche vor Ringversuchsbeginn	02.09.2024 - 20.09.2024

BRAF Mutationsanalyse (MolPath)		Akkreditiert
Preis	Untersuchungsmaterial	Beschreibung
650,-€	5 Fälle FFPE-Gewebeschnitten mit zwei ungefärbten Objektträgern (à 5 µm) von kolorektalen Karzinomen oder malignen Melanomen und digitalen HE-Scans	<i>BRAF</i> Mutationsnachweis
Anmeldezeitraum	Versandzeitraum	Versuchszeitraum
Bis zum 01.03.2024	In der Woche vor Ringversuchsbeginn	21.05.2024 - 11.06.2024

Mikrosatelliteninstabilität-PCR (MolPath)		Akkreditiert
Preis	Untersuchungsmaterial	Beschreibung
750,-€	10 Fälle mit jeweils 3 Objektträgern mit Gewebeschnitten kolorektaler, endometrialer und Magenkarzinome (zwei für die PCR, einer für eine HE-Färbung)	Ermittlung des Mikrosatelliten-Status (MSS bzw. MSI-H)
Anmeldezeitraum	Versandzeitraum	Versuchszeitraum
Bis zum 02.08.2024	In der Woche vor Ringversuchsbeginn	11.11.2024 - 29.11.2024

MLH1 Promotormethylierungsanalyse (MolPath)		Akkreditiert
Preis	Untersuchungsmaterial	Beschreibung
850,-€	4 Gewebeproben (Gewebeschnittpräparate) mit jeweils 3 ungefärbten Objektträgern (zwei für die PCR, einen für eine HE-Färbung) und eine DNA-Probe	Quantitative Bestimmung und Beurteilung der <i>MLH1</i> -Promotormethylierung (Region „C“)
Anmeldezeitraum	Versandzeitraum	Versuchszeitraum
Bis zum 18.02.2024	In der Woche vor Ringversuchsbeginn	15.04.2024 - 06.05.2024

[\[Zur Entitäten-Übersicht\]](#)

[\[Zur chronologischen Übersicht\]](#)

Multi-Entitäten Ringversuche (II)

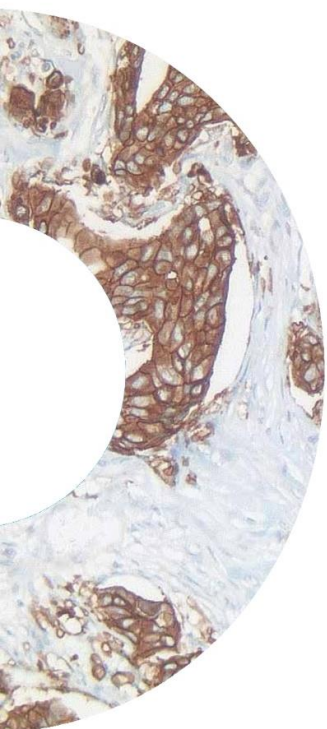
Molekularpathologie

TERT Mutation Analysis in Glioma, Meningioma and Bladder Carcinoma (MoIPath)			Akkreditiert
Preis	Untersuchungsmaterial	Beschreibung	
900,-€	10 tissue samples (tissue preparations of gliomas, meningiomas and bladder carcinomas); three unstained tissue slides, each 5 µm thick are provided per sample	Analysis of the TERT promoter mutation status	
Anmeldezeitraum	Versandzeitraum	Versuchszeitraum	
Bis zum 02.04.2024	In der Woche vor Ringversuchsbeginn	17.06.2024 - 05.07.2024	

TBC (MoIPath)			Akkreditiert
Preis	Untersuchungsmaterial	Beschreibung	
900,-€	7 Fälle, pro Fall ein Röhrchen mit je 3 Gewebeschnitten diverser Organentitäten	Nachweis von <i>Mycobacterium tuberculosis</i> -DNA	
Anmeldezeitraum	Versandzeitraum	Versuchszeitraum	
Bis zum 13.09.2024	In der Woche vor Ringversuchsbeginn	25.11.2024 - 13.12.2024	

[\[Zur Entitäten-Übersicht\]](#)

[\[Zur chronologischen Übersicht\]](#)



Blasenkarzinome

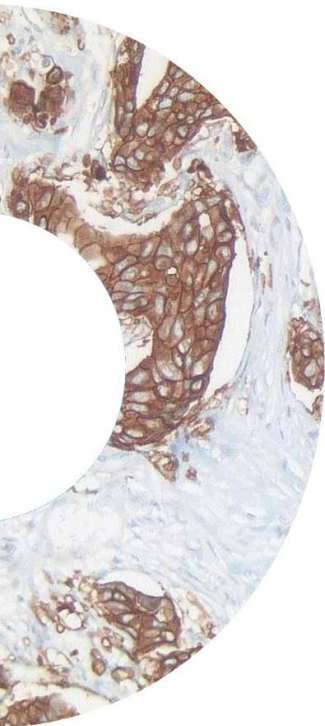
Immunhistochemie

PD-L1 Multi-Entitäten (IHC) – Urothelkarzinom		Akkreditiert
Preis	Untersuchungsmaterial	Beschreibung: Marker
Siehe PD-L1 Multi-Entitäten	Die Entität Urothelkarzinom ist in „PD-L1 Multi-Entitäten“ inkludiert.	Immunhistologischer Nachweis der PD-L1 Expression (Bewertung der PD-L1 Expression hinsichtlich des Combined Positivity Scores (CPS), des Tumour-Infiltrating Immune Cell Scores (IC) und der Tumorzell-Expression (TC))
Anmeldezeitraum	Versandzeitraum	Versuchszeitraum
Bis zum 14.08.2024	In der Woche vor Ringversuchsbeginn	14.10.2024 – 01.11.2024

FGFR3 Urothelial Carcinoma (MolPath)		Nicht akkreditiert
Preis	Untersuchungsmaterial	Beschreibung
0,-€	5 Proben - zwei Röhrchen mit Schraubverschluss (2 ml) pro Fall mit je einem Schnitt (5-10 µm). Vier der Fälle wurden von der SensID GmbH hergestellt (FFPE-Zellproben) und ein Fall enthält Patientenmaterial (FFPE-Gewebe)	Analyse des FGFR3-Status (Mutationen und Fusionen) bei Urothelkarzinomen
Anmeldezeitraum	Versandzeitraum	Versuchszeitraum
Bis zum 30.09.2024	In der Woche vor Ringversuchsbeginn	07.10.2024 - 25.10.2024

[\[Zur Entitäten-Übersicht\]](#)

[\[Zur chronologischen Übersicht\]](#)



Gastrointestinale Tumore (I)

Ösophaguskarzinome

Immunhistochemie

PD-L1 Multi-Entitäten (IHC) – Ösophaguskarzinom/ gastroösophagealer Übergang			Akkreditiert
Preis	Untersuchungsmaterial	Beschreibung: Marker	
Siehe PD-L1 Multi-Entitäten	Die Entität Ösophaguskarzinom ist in „PD-L1 Multi-Entitäten“ inkludiert.	Analyse der PD-L1 Expression und Bestimmung des Combined Positive Score (CPS) sowie der Tumorzell-Expression (TC)	
Anmeldezeitraum	Versandzeitraum	Versuchszeitraum	
Bis zum 14.08.2024	In der Woche vor Ringversuchsbeginn	14.10.2024 – 01.11.2024	

Kolonkarzinome

Molekularpathologie

RAS Mutationsanalyse (MolPath)			Akkreditiert
Preis	Untersuchungsmaterial	Beschreibung	
750,-€	5 Fälle mit jeweils 2 Objektträgern für die Analyse und einem digitalen HE	KRAS- und NRAS-Mutationsnachweis in den Exonen 2, 3 und 4	
Anmeldezeitraum	Versandzeitraum	Versuchszeitraum	
Bis zum 28.06.2024	In der Woche vor Ringversuchsbeginn	09.09.2024 - 27.09.2024	

* Den Molekularpathologischen Ringversuch [GIST Mutationsanalyse: KIT, PDGFRA](#) finden Sie unter den Ringversuchen zu Weichgewebstumoren (Seite [26](#))

[\[Zur Entitäten-Übersicht\]](#)

[\[Zur chronologischen Übersicht\]](#)

Gastrointestinale Tumore (II)

Magenkarzinome

Immunhistochemie und In Situ Hybridisierung

HER2-Magenkarzinom (IHC)		Akkreditiert
Preis	Untersuchungsmaterial	Beschreibung: Marker
450,-€	2 TMA-Schnitte mit ca. 18 Fällen	Immunhistologischer Nachweis nach dem für das Magenkarzinom modifizierten Hercep-Score (nach Rüschoff et al. 2010) für Biopsien
Anmeldezeitraum	Versandzeitraum	Versuchszeitraum
Bis zum 21.06.2024	In der Woche vor Ringversuchsbeginn	16.09.2024 - 04.10.2024

HER2-Magenkarzinom (ISH)		Akkreditiert
Preis	Untersuchungsmaterial	Beschreibung: Marker
500,-€	2 TMA-Schnitte mit ca. 12 Fällen	Beurteilung des HER2-Amplifikationsstatus
Anmeldezeitraum	Versandzeitraum	Versuchszeitraum
Bis zum 21.06.2024	In der Woche vor Ringversuchsbeginn	16.09.2024 - 04.10.2024

Claudin 18.2-Magenkarzinom (IHC)		Nicht akkreditiert
Preis	Untersuchungsmaterial	Beschreibung: Marker
300,-€	10 Fälle, je zwei ungefärbte Gewebeschnitte (á 2 µm)	Analyse der Claudin 18.2 Expression
Anmeldezeitraum	Versandzeitraum	Versuchszeitraum
Bis zum 02.02.2024	In der Woche vor Ringversuchsbeginn	02.04.2024 – 19.04.2024

PD-L1 Multi-Entitäten (IHC) – Magenkarzinom		Akkreditiert
Preis	Untersuchungsmaterial	Beschreibung: Marker
Siehe PD-L1 Multi-Entitäten	Die Entität Magenkarzinom ist in „PD-L1 Multi-Entitäten“ inkludiert	Analyse der PD-L1 Expression und Bestimmung des Combined Positive Score (CPS)
Anmeldezeitraum	Versandzeitraum	Versuchszeitraum
Bis zum 14.08.2024	In der Woche vor Ringversuchsbeginn	14.10.2024 – 01.11.2024

[\[Zur Entitäten-Übersicht\]](#)

[\[Zur chronologischen Übersicht\]](#)

Gynäkologische Tumore

Immunhistochemie

PD-L1 Multi-Entitäten (IHC) – Zervixkarzinom		Akkreditiert
Preis	Untersuchungsmaterial	Beschreibung: Marker
Siehe PD-L1 Multi-Entitäten	Die Entität Zervixkarzinom ist in „PD-L1 Multi-Entitäten“ inkludiert	Analyse der PD-L1 Expression und Bestimmung des Combined Positive Score (CPS)
Anmeldezeitraum	Versandzeitraum	Versuchszeitraum
Bis zum 14.08.2024	In der Woche vor Ringversuchsbeginn	14.10.2024 – 01.11.2024

Molekularpathologie

HPV Zervixkarzinom (MolPath)		Akkreditiert
Preis	Untersuchungsmaterial	Beschreibung
900,-€	10 Fälle, pro Fall ein Röhrchen mit FFPE-Gewebeschnitten von Zervixkarzinomen	Extraktion der DNA und Bestimmung des HPV-Status und Typs mittels molekularpathologischer Analyse
Anmeldezeitraum	Versandzeitraum	Versuchszeitraum
Bis zum 10.03.2024	In der Woche vor Ringversuchsbeginn	03.06.2024 -21.06.2024

PIK3CA Mutation Analysis (MolPath)		Akkreditiert
Preis	Untersuchungsmaterial	Beschreibung
925,-€	Five samples (hormone receptor positive (HR+)/HER2-negative breast cancer tissue samples and breast carcinoma cell line samples); two unstained tissue slides each 5 µm thick are provided per sample	Analysis of the <i>PIK3CA</i> mutation status
Anmeldezeitraum	Versandzeitraum	Versuchszeitraum
Bis zum 19.07.2024	In der Woche vor Ringversuchsbeginn	14.10.2024 -01.11.2024

[\[Zur Entitäten-Übersicht\]](#)

[\[Zur chronologischen Übersicht\]](#)

Kopf-Hals Tumore

Immunhistochemie und Molekularpathologie

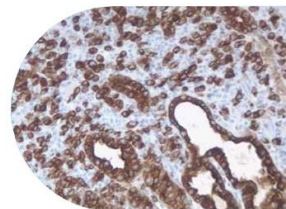
p16 HNSCC (IHC)		Akkreditiert
Preis	Untersuchungsmaterial	Beschreibung: Marker
500,-€	10 Fälle mit jeweils 1 Objektträger aus dem Oropharynxkarzinom	Immunhistochemischer Nachweis der p16-Expression
Anmeldezeitraum	Versandzeitraum	Versuchszeitraum
Bis 31.05.2024	In der Woche vor Ringversuchsbeginn	15.07.24 – 02.08.24

PD-L1 Multi-Entitäten (IHC) – HNSCC		Akkreditiert
Preis	Untersuchungsmaterial	Beschreibung: Marker
Siehe PD-L1 Multi-Entitäten	Die Entität HNSCC ist in „PD-L1 Multi-Entitäten“ inkludiert	Analyse der PD-L1 Expression und Bestimmung des Combined Positive Score (CPS)
Anmeldezeitraum	Versandzeitraum	Versuchszeitraum
Bis zum 14.08.2024	In der Woche vor Ringversuchsbeginn	14.10.2024 – 01.11.2024

HPV HNSCC (MoPath) - 2025		Akkreditiert
Preis	Untersuchungsmaterial	Beschreibung
950,-€	7 Fälle, pro Fall ein Röhrchen mit Gewebeschnitten (Anzahl in Abhängigkeit vom Material)	Extraktion der DNA und Bestimmung des HPV-Status und Typs mittels molekularpathologischer Analyse
Anmeldezeitraum	Versandzeitraum	Versuchszeitraum
Bis zum 04.11.2024	In der Woche vor Ringversuchsbeginn	17.02.2025 – 07.03.2025

[\[Zur Entitäten-Übersicht\]](#)

[\[Zur chronologischen Übersicht\]](#)



Lungenkarzinome

Immunhistochemie und Molekularpathologie

PD-L1 Multi-Entitäten (IHC) – NSCLC		Akkreditiert
Preis	Untersuchungsmaterial	Beschreibung: Marker
Siehe PD-L1 Multi-Entitäten	Die Entität NSCLC ist in „PD-L1 Multi-Entitäten“ inkludiert	Analyse der PD-L1 Expression und Bestimmung des Tumor Proportion Score (TPS) sowie des Tumour-Infiltrating Immune Cell Scores (IC)
Anmeldezeitraum	Versandzeitraum	Versuchszeitraum
Bis zum 14.08.2024	In der Woche vor Ringversuchsbeginn	14.10.2024 – 01.11.2024

EGFR Mutation Analysis Liquid Biopsy (MolPath)		Akkreditiert
Preis	Untersuchungsmaterial	Beschreibung
950,-€	5 samples, each containing 2 ml of human nucleic acid-free plasma spiked with 60 ng of either wild type DNA or a combination of wild type and mutated fragmented DNA in different allele frequencies	Analysis of the <i>EGFR</i> mutation status for exon 19, 20 (exon 20 insertions are NOT included) and 21
Anmeldezeitraum	Versandzeitraum	Versuchszeitraum
Bis zum 09.02.2024	In der Woche vor Ringversuchsbeginn	26.02.2024 - 08.03.2024

MET Exon 14 Skipping Liquid Biopsy (MolPath)		Akkreditiert
Preis	Untersuchungsmaterial	Beschreibung
750,- €	10 Fälle, jeweils 2 ml humanes Nukleinsäure-freies Plasma mit 60 ng fragmentierter DNA	Untersuchung auf <i>MET</i> -Mutationen im Intron 13, Intron 14 oder in Exon 14, welche zum <i>MET</i> Exon 14 Skipping führen können
Anmeldezeitraum	Versandzeitraum	Versuchszeitraum
Bis zum 23.02.2024	In der Woche vor Ringversuchsbeginn	11.03.2024 - 22.03.2024

[\[Zur Entitäten-Übersicht\]](#)

[\[Zur chronologischen Übersicht\]](#)

ESP Lungenkarzinom Ringversuchsprogramm

Immunhistochemie und In Situ Hybridisierung

Lung Cancer Related Markers – ALK (IHC)		Akkreditiert
Preis	Untersuchungsmaterial	Beschreibung: Marker
420,-€	5 Fälle (1 Gewebeprobe/Objektträger)	Immunhistochemischer Nachweis der ALK-Expression
Anmeldezeitraum	Versandzeitraum	Versuchszeitraum
Bis 13.09.2024	In der Woche vor Ringversuchsbeginn	04.11.2024 – 15.11.2024

Lung Cancer Related Markers - ALK (ISH)		Akkreditiert
Preis	Untersuchungsmaterial	Beschreibung: Marker
470,-€	5 Fälle (1 Gewebeprobe/Objektträger)	Analyse der ALK-Fusionen mittels ISH
Anmeldezeitraum	Versandzeitraum	Versuchszeitraum
Bis 13.09.2024	In der Woche vor Ringversuchsbeginn	04.11.2024 – 15.11.2024

Lung Cancer Related Markers - ROS1 (IHC)		Akkreditiert
Preis	Untersuchungsmaterial	Beschreibung: Marker
420,-€	5 Fälle (1 Gewebeprobe/Objektträger)	Immunhistochemischer Nachweis der ROS1-Expression
Anmeldezeitraum	Versandzeitraum	Versuchszeitraum
Bis 13.09.2024	In der Woche vor Ringversuchsbeginn	04.11.2024 – 15.11.2024

Lung Cancer Related Markers - ROS1 (ISH)		Akkreditiert
Preis	Untersuchungsmaterial	Beschreibung: Marker
470,-€	5 Fälle (1 Gewebeprobe/Objektträger)	Analyse der ROS1-Fusionen mittels ISH
Anmeldezeitraum	Versandzeitraum	Versuchszeitraum
Bis 13.09.2024	In der Woche vor Ringversuchsbeginn	04.11.2024 – 15.11.2024

[\[Zur Entitäten-Übersicht\]](#)

[\[Zur chronologischen Übersicht\]](#)

ESP Lungenkarzinom Ringversuchsprogramm

Molekularpathologie

Lung Cancer Related Markers - Mutations (MolPath): <i>EGFR</i>			Akkreditiert
Preis	Untersuchungsmaterial	Beschreibung: Marker	
650,-€	5 Fälle (2 Gewebeproben/Fall)	Testung des Mutationsstatus von <i>EGFR</i>	
Anmeldezeitraum	Versandzeitraum	Versuchszeitraum	
Bis 13.09.2024	In der Woche vor Ringversuchsbeginn	04.11.2024 – 15.11.2024	

Lung Cancer Related Markers - Mutations (MolPath): <i>EGFR, KRAS, BRAF</i>			Akkreditiert
Preis	Untersuchungsmaterial	Beschreibung: Marker	
650,-€	10 Fälle (2 Gewebeproben/Fall)	Testung des Mutationsstatus von <i>EGFR</i> , <i>KRAS</i> und <i>BRAF</i>	
Anmeldezeitraum	Versandzeitraum	Versuchszeitraum	
Bis 13.09.2024	In der Woche vor Ringversuchsbeginn	04.11.2024 – 15.11.2024	

[\[Zur Entitäten-Übersicht\]](#)

[\[Zur chronologischen Übersicht\]](#)

Lymphome

Immunhistochemie und Molekularpathologie

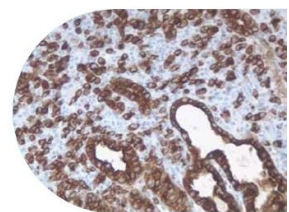
Lymphome: CD20, CD23, CD5, PAX5, CD15, CD10 (IHC)		Akkreditiert
Preis	Untersuchungsmaterial	Beschreibung: Marker
CD20, CD23, CD5, + PAX5, CD15 + CD10	- 400,-€ - 200,-€ - 100,-€	1 TMA-Schnitte je Marker mit bis zu 12 Fällen sowie 1 zusätzlicher TMA-Schnitt pro Testset zur Wiederholung der Färbung. Analyse der Expression folgender Lymphommarker-Pakete: Basis: CD20, CD23, CD5 Erweiterung 1: PAX5, CD15 Erweiterung 2: CD10 Die Teilnahme am Basis-Paket ist verpflichtend
Anmeldezeitraum	Versandzeitraum	Versuchszeitraum
Bis zum 14.06.2024	In der Woche vor Ringversuchsbeginn	02.12.2024 - 20.12.2024

KlonML B-Zell Lymphome (MolPath)		Akkreditiert
Preis	Untersuchungsmaterial	Beschreibung
450,-€	5 Fälle, je Fall 1 Röhrchen mit DNA	Nachweis der Immunglobulin-Genumlagerungen (Immunglobulin-Schwerketten und Immunglobulin-Leichtketten)
Anmeldezeitraum	Versandzeitraum	Versuchszeitraum
Bis zum 25.10.2024	In der Woche vor Ringversuchsbeginn	27.01.2025 – 14.02.2025

KlonML T-Zell Lymphome (MolPath)		Akkreditiert
Preis	Untersuchungsmaterial	Beschreibung
450,-€	5 Fälle, je Fall 1 Röhrchen mit DNA	Nachweis der T-Zellrezeptor-Genumlagerungen (T-Zellrezeptor-Gamma und T-Zellrezeptor-Beta)
Anmeldezeitraum	Versandzeitraum	Versuchszeitraum
Bis zum 25.10.2024	In der Woche vor Ringversuchsbeginn	27.01.2025 – 14.02.2025

[\[Zur Entitäten-Übersicht\]](#)

[\[Zur chronologischen Übersicht\]](#)



Mammakarzinome

Immunhistochemie und In Situ Hybridisierung

Mammakarzinom: HER2/neu, ER, PR, Ki-67 (IHC) Split 1 – Split 4*			Akkreditiert
Preis	Untersuchungsmaterial	Beschreibung: Marker	
750,-€	Je 2 TMA-Schnitte mit 20 Fällen pro Marker	Die Marker HER2, ER, PR, Ki-67 müssen immunhistochemisch gefärbt und entsprechend der Marker-spezifischen Scores bewertet werden.	
Anmeldezeitraum	Versandzeitraum	Versuchszeitraum	
Split 1: 15.04. - 12.05.2024 Split 2: 15.04. - 09.06.2024 Split 3: 15.04. - 21.07.2024 Split 4: 15.04. - 01.09.2024	In der Woche vor Ringversuchsbeginn	Split 1: 08.07. - 26.07.2024 Split 2: 12.08. - 30.08.2024 Split 3: 16.09. - 04.10.2024 Split 4: 21.10. - 08.11.2024	

Mammakarzinom: HER2/neu (ISH) Split 1 – Split 4*			Akkreditiert
Preis	Untersuchungsmaterial	Beschreibung: Marker	
270,-€	2 TMA-Schnitte mit 20 Fällen	Auswertung des invasiven Tumors nach dem HER2-ASCO-CAP 2023 Update (J. Clin. Oncol. 2023 Aug 1;41(22):3867-3872. doi: 10.1200/JCO.22.02864)	
Anmeldezeitraum	Versandzeitraum	Versuchszeitraum	
Split 1: 15.04. - 12.05.2024 Split 2: 15.04. - 09.06.2024 Split 3: 15.04. - 21.07.2024 Split 4: 15.04. - 01.09.2024	In der Woche vor Ringversuchsbeginn	Split 1: 08.07. - 26.07.2024 Split 2: 12.08. - 30.08.2024 Split 3: 16.09. - 04.10.2024 Split 4: 21.10. - 08.11.2024	

* Nach Abschluss und Auswertung der vier regulären Splits wird ein Wiederholungssplit angeboten, der sich an die Nicht-Besteher:innen der vier regulären Splits richtet.

PD-L1 Multi-Entitäten (IHC) – TNBC			Akkreditiert
Preis	Untersuchungsmaterial	Beschreibung: Marker	
Siehe PD-L1 Multi-Entitäten	Die Entität TNBC ist in „PD-L1 Multi-Entitäten“ inkludiert	Analyse der PD-L1 Expression und Bestimmung des Combined Positive Score (CPS) und Immune Cell Score (IC)	
Anmeldezeitraum	Versandzeitraum	Versuchszeitraum	
Bis zum 14.08.2024	In der Woche vor Ringversuchsbeginn	14.10.2024 – 01.11.2024	

[\[Zur Entitäten-Übersicht\]](#)

[\[Zur chronologischen Übersicht\]](#)

Neuroendokrine Neoplasien

Immunhistochemie

Neuroendokrine Marker (IHC)		Akkreditiert
Preis	Untersuchungsmaterial	Beschreibung: Marker
Synaptophysin, Chromogranin, Ki-67 - 400,-€ + Calcitonin - 125,-€ + Serotonin - 125,-€	1 TMA Schnitt je Marker mit je 10 Fällen und 2 Stanzen pro Fall	Im Basis-Paket wird der immunhistochemische Nachweis der Marker Synaptophysin, Chromogranin und Ki-67 abgefragt. Zusätzlich können die Marker Calcitonin bzw. Serotonin einzeln bestellt werden. Voraussetzung dafür ist die Teilnahme am Basis-Paket
Anmeldezeitraum	Versandzeitraum	Versuchszeitraum
Bis zum 18.02.2024	In der Woche vor Ringversuchsbeginn	03.06.2024 - 21.06.2024

[\[Zur Entitäten-Übersicht\]](#)

[\[Zur chronologischen Übersicht\]](#)



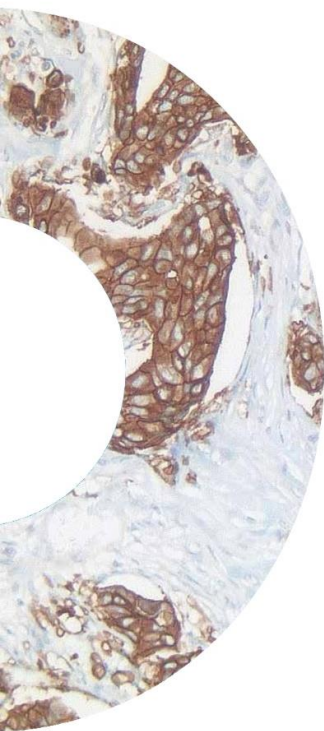
Prostatakarzinome

Immunhistochemie

Keratine Prostatakarzinom (IHC)		Akkreditiert
Preis	Untersuchungsmaterial	Beschreibung: Marker
500,-€	Je Marker 1 TMA mit je 4 Fällen	Es wird die Expression der 6 Marker Pan-Keratin, Basalzellmarker, Keratin7, Keratin20, Racemase und eines prostataspezifischen Marker (PSA oder PSAP oder Prostein oder NKX3.1 oder PSMA) mittels IHC analysiert
Anmeldezeitraum	Versandzeitraum	Versuchszeitraum
Bis zum 19.07.2024	In der Woche vor Ringversuchsbeginn	11.11.2024 - 29.11.2024

[\[Zur Entitäten-Übersicht\]](#)

[\[Zur chronologischen Übersicht\]](#)



Weichgewebstumore

Immunhistochemie und Molekularpathologie

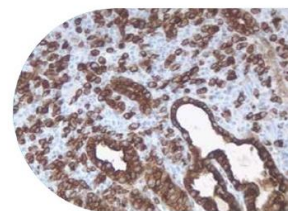
STAT6 Weichgewebstumoren (IHC)		Akkreditiert
Preis	Untersuchungsmaterial	Beschreibung: Marker
250,-€	10 Fälle (als TMA mit zwei Stanzzyindern je Fall)	Expressionsanalyse von STAT6 mittels IHC
Anmeldezeitraum	Versandzeitraum	Versuchszeitraum
Bis zum 26.04.2024	In der Woche vor Ringversuchsbeginn	24.06.2024 – 12.07.2024

Myogenin Weichgewebstumoren (IHC)		Akkreditiert
Preis	Untersuchungsmaterial	Beschreibung: Marker
250,-€	10 Fälle (als TMA mit zwei Stanzzyindern je Fall)	Expressionsanalyse von Myogenin mittels IHC
Anmeldezeitraum	Versandzeitraum	Versuchszeitraum
Bis zum 26.04.2024	In der Woche vor Ringversuchsbeginn	24.06.2024 – 12.07.2024

GIST Mutationsanalyse: <i>KIT</i> , <i>PDGFRA</i> (MolPath)		Akkreditiert
Preis	Untersuchungsmaterial	Beschreibung
950,-€	10 Fälle mit jeweils 3 Objektträgern (zwei 10 µm Schnitte für die DNA-Extraktion, einen 2 µm Schnitt für eine HE-Färbung)	Mutationsanalyse der relevanten Exons (Exon 9 und Exon 11 von <i>KIT</i> und Exon 18 von <i>PDGFRA</i>)
Anmeldezeitraum	Versandzeitraum	Versuchszeitraum
Bis zum 19.07.2024	In der Woche vor Ringversuchsbeginn	25.11.2024 – 13.12.2024

[\[Zur Entitäten-Übersicht\]](#)

[\[Zur chronologischen Übersicht\]](#)



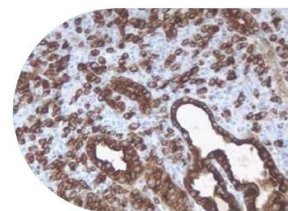
Tumore des zentralen Nervensystems

Molekularpathologie

TERT Mutation Analysis in Glioma, Meningioma and Bladder Carcinoma (MolPath)		Akkreditiert
	Untersuchungsmaterial	Beschreibung
900,-€	Three unstained tissue slides (tissue preparations of gliomas, meningiomas and bladder carcinomas) each 5 µm thick are provided per sample	Analysis of the <i>TERT</i> promoter mutation status
Anmeldezeitraum	Versandzeitraum	Versuchszeitraum
Bis zum 01.04.2024	In der Woche vor Ringversuchsbeginn	17.06.2024 - 05.07.2024

[\[Zur Entitäten-Übersicht\]](#)

[\[Zur chronologischen Übersicht\]](#)





Qualitätssicherungs-
Initiative Pathologie GmbH

Reinhardtstr. 1
10117 Berlin

Telefon: +49 30 921 07 17 - 0
Telefax: +49 30 921 07 17 - 20
E-Mail: office@quip.eu
Web: www.quip.eu