



RINGVERSUCHE 2025

Stand 29.05.2025



Impressum

Qualitätssicherungs-Initiative Pathologie QuIP GmbH
Reinhardtstr. 1
10117 Berlin

Kontakt:

Telefon: +49 30 921 07 17 - 0
Telefax: +49 30 921 07 17 - 20
E-Mail: office@quip.eu
Web: www.quip.eu

Registereintrag:

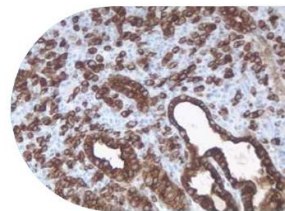
HRB 175419 B

Umsatzsteuer-ID:

Umsatzsteuer-Identifikationsnummer
gemäß §27 a Umsatzsteuergesetz: DE306143122

Die Qualitätssicherungs-Initiative Pathologie QuIP GmbH
wird vertreten durch den Geschäftsführer:
Thomas Pilz

Credits Coverbild: Shutterstock / Lonely 103017095sdsd



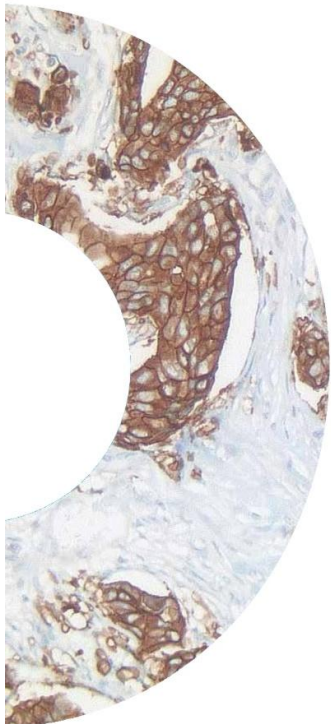
Inhaltsverzeichnis

Übersicht

Allgemeine Informationen	Seite 3 - 4
Chronologische Übersicht der QuIP Ringversuche	Seite 5 - 8

Übersicht der QuIP Ringversuche nach Entitäten

NGS	Seite 9
Liquid Biopsy	Seite 10
Multi-Entitäten Ringversuche	Seite 11 - 13
Gastrointestinale Tumore	Seite 14 - 15
Gynäkologische Tumore	Seite 16 - 17
Kopf-Hals-Tumore	Seite 18
Lungenkarzinome	Seite 19 - 21
Lymphome	Seite 22
Mammakarzinome	Seite 23
Neuroendokrine Neoplasien	Seite 24
Prostatakarzinome	Seite 25
Urothelkarzinom	Seite 25
Weichgewebstumore	Seite 26
Tumore des zentralen Nervensystems	Seite 27
Ringversuchsgruppen MolPath	Seite 28
Ringversuchsgruppen IHC/ISH	Seite 29



Bitte achten Sie auf das **Versionsdatum** auf dem Deckblatt. Änderungen am Programm, zum Beispiel Ergänzung der Bestellzeiträume, neue Ringversuche etc., werden per Newsletter kommuniziert und im Programm veröffentlicht.

Um den Newsletter zu erhalten, hinterlegen Sie alle relevanten Emailadressen in Ihrem Nutzerprofil unter www.quip.eu.

Allgemeine Informationen

Die QuIP GmbH ist ein durch die DAkKS nach DIN EN ISO/EC 17043: 2010 akkreditierter Anbieter von Eignungsprüfungen. Die Akkreditierung gilt nur für den in der Urkundenanlage (D-EP-21450-01-00) aufgeführten Akkreditierungsumfang.

Die Akkreditierungsurkunde inklusive Urkundenanlage finden Sie auf unserer Homepage (https://www.quip.eu/de_DE/ringversuche/akkreditierung).

Im Produktkatalog wird in der Spalte „Akkreditierung“ entsprechend gekennzeichnet, ob der Ringversuch durch den Akkreditierungsscope der DAkKS abgedeckt ist, oder ob der Ringversuch nicht durch den Scope der Akkreditierung abgedeckt ist.

Über die Homepage www.quip.eu können die im Programm gelisteten Ringversuche bestellt werden.

Falls Sie (bzw. Ihre Abteilung) noch kein persönliches Profil bei der QuIP GmbH haben, ist es notwendig, dass Sie sich mit Ihren Daten einmalig registrieren und einen neuen Benutzeraccount anlegen.

Bitte generieren Sie im Zuge des Bestellvorgangs die Rechnung und geben diese zur Zahlung an Ihre Buchhaltung weiter.

Während des Durchführungszeitraumes steht im persönlichen Nutzerbereich (des jeweiligen Bestellers) der Link zur Eingabemaske (Fragebogen) des Ringversuchs online.

Sobald die Auswertung der Ergebnisse abgeschlossen ist, können Sie das Zertifikat ebenfalls im persönlichen Nutzerbereich herunterladen. Eine entsprechende Information wird zuvor per E-Mail verschickt.

Neuigkeiten zu Ringversuchen und aktualisierte Versionen des Ringversuchsprogramms stellen wir regelmäßig auf unserer Homepage ein.

Bestellzeiträume:

Bestellfristen entnehmen Sie bitte der Übersichtstabelle auf den Seiten 5 bis 7.

Versand und Versandkosten:

Die QuIP GmbH versendet die Testsets ca. 5 Werktage vor dem offiziellen Beginn des jeweiligen Ringversuchs. Der Versand dauert in der Regel zwischen 1 bis 4 Werktagen.

Lieferungen innerhalb Deutschlands:

Der Versand der Testsets an eine Adresse innerhalb Deutschlands ist im Ringversuchspreis enthalten. Die Testsets werden i.d.R. mit DHL Paket verschickt.

Eintragung der Ergebnisse

Der Fragebogen steht erst zu Beginn des Auswertungszeitraumes in Ihrem persönlichen Nutzerbereich unter www.quip.eu online zur Verfügung.

Auswerte- und Berichterstattungsfrist

MolPath (wiederkehrend): 11 Wochen

IHC ohne Review (wiederkehrend): 15 Wochen

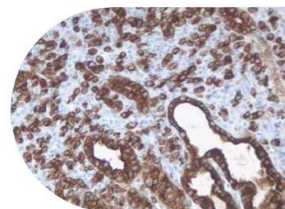
IHC mit Review (wiederkehrend): 23 Wochen

IHC mit Review > 4 Marker (wiederkehrend): 27 Wochen

*Prototypen nach Freigabe des Abschlussberichtes

Einspruchsfrist

Die Einspruchsfrist beträgt 4 Wochen nach Freigabe der individuellen Auswertung.



Allgemeine Informationen

Lieferungen ins Ausland:

Die Testsets werden i.d.R. mit dem Logistikunternehmen DHL Express Germany GmbH versendet.

- **EU-Ausland & europäische Nicht-EU-Staaten (u.a. Schweiz):** Es werden €60,00 Versandkosten zusätzlich zu den Kosten des Ringversuchs in Rechnung gestellt.
- **Weltweit:** Es werden €120,00 Versandkosten zusätzlich zu den Kosten des Ringversuchs in Rechnung gestellt.

Rücksendung der gefärbten Objektträger

Aus Gründen der Qualitätssicherung senden Sie bitte alle gefärbten Schnitte (MolPath: H&E-Schnitte, wenn angefertigt) bis spätestens 2 Wochen nach Ringversuchsende originalverpackt, das heißt im blauen QuIP Kasten mit der Setnummer, an die QuIP Geschäftsstelle zurück (Qualitätssicherungs-Initiative Pathologie QuIP GmbH; Reinhardtstr. 1; 10117 Berlin). Bitte stellen Sie die erfolgreiche Zustellung durch Nachverfolgung des Sendungsverlaufs beim Logistikpartner sicher. Für Ihre interne Institutsdokumentation sorgen Sie bitte ggf. vorab für die Digitalisierung der Schnitte, diese werden bei der QuIP GmbH für 3 Monate nach Ringversuchsende archiviert und werden NICHT an Sie zurückgesendet.

Preise und Rechnungsstellung

Die im Programm aufgeführten Preise sind Nettopreise und verstehen sich zzgl. der gesetzlichen Mehrwertsteuer. Die Bezahlung bzw. Rechnungsstellung erfolgt unmittelbar nach Bestellung. Bezahlen können Sie derzeit per Kreditkarte oder auch auf Rechnung. Es erfolgt keine Zustellung der Rechnung per Post – die Rechnungen müssen im Kundenbereich online heruntergeladen werden.

ESP Lungenkarzinom Ringversuche

Die „European Society of Pathology Quality Assurance Organisation“ (ESPQA) und die in Deutschland ansässige Qualitätssicherungs-Initiative Pathologie (QuIP GmbH) haben beschlossen, im Rahmen des „ESP Lungenkarzinom External Quality Assessment (EQA)“ Ringversuchsprogramms zu kooperieren. ESPQA und die QuIP GmbH werden ihre Aktivitäten im Bereich des ESP Lungenkarzinom EQA Ringversuchsprogramms bündeln und standardisieren, um die wissenschaftliche Validität und Zuverlässigkeit in der europäischen Qualitätssicherung für die teilnehmenden Institute und Pathologen sicherzustellen. Ziel dieser Kooperation ist es, die Qualität und Zuverlässigkeit von Biomarker-Tests in der Routinediagnostik von Lungenkrebs zu verbessern und die Festlegung einer optimalen Behandlung für Lungenkarzinompatienten in Europa sicherzustellen.

Details zum Zeitplan, Preisen, Inhalt und Anmeldung des kommenden ESP Lungenkarzinom EQA Ringversuchsprogramms werden zeitnah auf den Homepages von ESP und der QuIP GmbH veröffentlicht. Um am ESP Lungenkarzinom EQA teilzunehmen, benötigen Sie lediglich einen Nutzeraccount auf unserer QuIP Homepage. Details zum Kooperationsprogramm finden Sie ab [Seite 20](#).

Ringversuchsprogramm 2025 (chronologisch)

Januar – Mai

Ringversuch	Anmeldezeitraum	Versuchszeitraum	Akkreditierung DIN EN ISO/IEC 17043:2010	Seite
Januar 2025				
KlonML B-Zell Lymphome (MolPath)	Abgeschlossen	27.01.25 - 14.02.25	Ja	22
KlonML T-Zell Lymphome (MolPath)	Abgeschlossen	27.01.25 - 14.02.25	Ja	22
Februar 2025				
HPV HNSCC (MolPath)	Abgeschlossen	17.02.25 - 07.03.25	Ja	18
März 2025				
PD-L1 NSCLC (IHC/DRT)	Bis 17.01.25	17.03.25 - 28.03.25	Nein	19
Folatrezeptor-α Ovarialkarzinom Split 2 (IHC)	Bis 16.02.25	17.03.25 - 04.04.25	Nein	17
Mai 2025				
dMMR Split 1 (IHC)	Bis 06.04.25	05.05.25 - 23.05.25	Ja	11
BRAF Mutationsanalyse (MolPath)	Bis 02.03.25	19.05.25 - 11.06.25	Ja	12
PIK3CA Mutation Analysis (MolPath)	Bis 14.03.25	12.05.25 - 02.06.25	Ja	16
PIK3CA/AKT1/PTEN Mutation Analysis (MolPath)	Bis 14.03.25	12.05.25 - 02.06.25	Nein	16
STAT6/Myogenin Weichgewebs- tumoren (IHC)	Bis 28.02.25	05.05.25 - 23.05.25	Ja	26

Ringversuchsprogramm 2025 (chronologisch)

Juni – August

Ringversuch	Anmeldezeitraum	Versuchszeitraum	Akkreditierung DIN EN ISO/IEC 17043:2010	Seite
Juni 2025				
Neuroendokrine Marker (IHC)	Bis 21.03.25	10.06.25 - 30.06.25	Ja	24
MLH1 Promotor- methylierungs- analyse (MolPath)	Bis 06.04.25	10.06.25 - 30.06.25	Ja	12
Nicht-tuberkulöse Mykobakterien (MolPath)	Bis 06.04.25	10.06.25 - 30.06.25	Nein	13
Juli 2025				
Mammakarzinom Split 1 (IHC/ISH)	Bis 23./06.06.25	07.07.25 - 25.07.25	Ja	23
p16 HNSCC (IHC)	Bis 30.05.25	14.07.25 - 01.08.25	Ja	18
August 2025				
BRCA1/2 Mutation Analysis(MolPath)	Bis 06.06.25	11.08.25 - 29.08.25	Ja	12
Mammakarzinom Split 2 (IHC/ISH)	Bis 29.06.25	11.08.25 - 29.08.25	Ja	23
Mikrosatelliten- instabilität-PCR (MolPath)	Folgt	25.08.25 - 12.09.25	Ja	12
Claudin 18.2 Pankreaskarzinom (IHC)	Bis 01.08.25	Q3 2025	Nein	14

Ringversuchsprogramm 2025 (chronologisch)

September – Oktober

Ringversuch	Anmeldezeitraum	Versuchszeitraum	Akkreditierung DIN EN ISO/IEC 17043:2010	Seite
September 2025				
Mammakarzinom Split 3 (IHC/ISH)	Folgt	15.09.25 - 02.10.25	Ja	23
HER2 Magenkarzinom (IHC/ISH)	Bis 01.08.2025	15.09.25 – 06.10.25	Ja	15
RAS Mutationsanalyse (MolPath)	Bis 06.07.25	15.09.25 – 06.10.25	Ja	14
Lymphome (IHC)	Bis 30.04.25	29.09.25 - 20.10.25	Ja	22
FGFR3 Urothelial Carcinoma (MolPath)	Bis 19.09.25	29.09.25 - 19.10.25	Ja	25
Oktober 2025				
CD117 (IHC)	Bis 11.07.25	06.10.25 - 24.10.25	Ja	11
Mammakarzinom Split 4 (IHC/ISH)	Folgt	20.10.25 - 07.11.25	Ja	23
PD-L1 Multi-Entitäten (IHC)	Bis 10.08.25	20.10.25 - 10.11.25	Ja	11
Lung Cancer Related Markers - ALK (ISH)	Bis 14.08.25	20.10.25 - 03.11.25	Ja	20
Lung Cancer Related Markers - ALK (IHC)	Bis 14.08.25	20.10.25 - 03.11.25	Ja	20
Lung Cancer Related Markers - ROS1 (ISH)	Bis 14.08.25	20.10.25 - 03.11.25	Ja	20
Lung Cancer Related Markers – ROS1 (IHC)	Bis 14.08.25	20.10.25 - 03.11.25	Ja	20
Lung Cancer Related Markers - Mutations: EGFR (MolPath)	Bis 14.08.25	20.10.25 - 03.11.25	Ja	21
Lung Cancer Related Markers - Mutations: EGFR, KRAS, BRAF (MolPath)	Bis 14.08.25	20.10.25 - 03.11.25	Ja	21
dMMR Split 2 (IHC)	Bis 24.08.25	20.10.25 - 07.11.25	Ja	11
IDH1/IDH2 Mutation Analysis (MolPath)	Bis 01.08.25	20.10.25 - 07.11.25	Ja	27

Ringversuchsprogramm 2025 (chronologisch)

November – Dezember

Ringversuch	Anmeldezeitraum	Versuchszeitraum	Akkreditierung DIN EN ISO/IEC 17043:2010	Seite
November 2025				
Claudin 18.2 Magenkarzinom (IHC)	Bis 01.08.25	03.11.25 – 21.11.25	Ja	15
Keratine Prostatakarzinom (IHC)	Bis 08.08.25	10.11.25 - 28.11.25	Ja	25
Neuropathologischer Ringversuch 2 (MolPath)	Folgt	Q4 2025	Nein	27
GIST Mutationsanalyse: KIT, PDGFRA (MolPath)	Bis 05.09.2025	24.11.25 - 12.12.25	Ja	26
TBC (MolPath)	Bis 21.09.25	24.11.25 - 12.12.25	Ja	13
dMMR Split 3 (IHC)	Folgt	24.11.25 - 12.12.25	Ja	11
FGFR2b Magenkarzinom Split 1 (IHC)	Folgt	Q4 2025	Nein	15
Dezember 2025				
HPV Zervixkarzinom (MolPath)	Bis 30.09.2025	01.12.25 -19.12.2025	Ja	16

NGS Ringversuch

Molekularpathologie

NGS (MolPath)		Nicht akkreditiert
Preis	Untersuchungsmaterial	Beschreibung
Folgt	Je Teilnahmeoption 5 Proben Zelllinien-basiertes FFPE-Material oder Formalin-kompromittierte gDNA	Siehe Teilnahmeoptionen
Anmeldezeitraum	Versandzeitraum	Versuchszeitraum
Folgt	In der Woche vor Ringversuchsbeginn	Folgt

Übersicht der Teilnahmeoptionen:

1. Mutationsanalysen basierend auf NGS-Panelabdeckung

- A. Multi-Marker NGS-Panel (Therapie-relevante Gene) für Entitäten-übergreifende Mutationen**
- B. Teilnahme mit NSCLC spezifischen NGS-Panel-** Mindestgenliste definiert in Zusammenarbeit mit dem nationalen Netzwerk Genomische Medizin (nNGM)
- C. Teilnahme mit großem NGS-Panel (Abdeckung > 1 MB)-** Mindestgenliste definiert in Zusammenarbeit mit dem Deutschen Netzwerk für Personalisierte Medizin (DNPM), Entitäten-übergreifend

2. Fusionsanalysen basierend auf NGS-Panelabdeckung **Neu!**

- A. Teilnahme mit NSCLC spezifischen NGS-RNA Panel-** Mindestanforderung definierter in Zusammenarbeit mit dem nationalen Netzwerk Genomische Medizin (nNGM)
- B. Teilnahme mit NGS-RNA Panel für Entitäten-übergreifende Fusionen**

3. Varianteninterpretations-Ringversuch (dry-lab) **Neu!**

Überprüfung der Auswertungspipeline und Varianteninterpretation

Alle Teilnahmeoptionen sind unabhängig voneinander buchbar.

[\[Zur Entitäten-Übersicht\]](#)

[\[Zur chronologischen Übersicht\]](#)

Liquid Biopsy

Molekularpathologie

Liquid Biopsy (MolPath)		Akkreditiert
Preis	Untersuchungsmaterial	Beschreibung
Folgt	5 Proben, jeweils 2 ml humanes Nukleinsäure-freies Plasma mit 60 ng fragmentierter DNA	<p>Teilnahmeoptionen</p> <p>A. NSCLC: <i>EGFR</i> (Exon 18-21), <i>MET</i> Exon 14 Skipping</p> <p>B. Brustkrebs: <i>ESR1</i>, <i>PIK3CA</i></p> <p>Die Teilnahmeoptionen sind in Kombination oder als Einzelmarker unabhängig voneinander buchbar</p>
Anmeldezeitraum	Versandzeitraum	Versuchszeitraum
Folgt	In der Woche vor Ringversuchsbeginn	Folgt

[\[Zur Entitäten-Übersicht\]](#)

[\[Zur chronologischen Übersicht\]](#)

Multi-Entitäten Ringversuche (I)

Immunhistochemie

CD117 (IHC)		Akkreditiert
Preis	Untersuchungsmaterial	Beschreibung: Marker
450,-€	2 TMA-Schnitte mit 10 Fällen und jeweils 2 Stenzen pro Fall	Immunhistologischer Nachweis der CD117 Expression
Anmeldezeitraum	Versandzeitraum	Versuchszeitraum
Bis 11.07.2025	In der Woche vor Ringversuchsbeginn	06.10.2025 – 24.10.2025

Defiziente DNA-Mismatch-Repair dMMR (IHC) Split 1 & 2 & 3		Akkreditiert
Preis	Untersuchungsmaterial	Beschreibung: Marker
750,-€	Es sind Kolorektalkarzinom-, Endometriumkarzinom- und Magenkarzinomfälle zu untersuchen. Sie erhalten 4 ungefärbte TMAs mit 12 Fällen à 2 Gewebsstanzen	Immunhistochemische Analyse der MLH1, MSH2, MSH6 und PMS2-Expression und Einschätzung, ob eine defiziente DNA-Mismatch-Repair vorliegt
Anmeldezeitraum	Versandzeitraum	Versuchszeitraum
Split 1: bis 06.04.2025 Split 2: bis 24.08.2025 Split 3: Folgt	In der Woche vor Ringversuchsbeginn	Split 1: 05.05.2025 - 23.05.2025 Split 2: 20.10.2025 - 07.11.2025 Split 3: 24.11.2025 - 12.12.2025

PD-L1 Multi-Entitäten (IHC)		Akkreditiert
Preis	Untersuchungsmaterial	Beschreibung: Marker
1300,-€	Es sind 22 Fälle aus verschiedenen Entitäten enthalten. Zu diesen Entitäten gehören: TNBC, NSCLC, HNSCC, Urothelkarzinom, Magenkarzinom, Zervixkarzinom, Ösophaguskarzinom und Karzinome des gastro-ösophagealen Übergangs	Immunhistologischer Nachweis der PD-L1 Expression (Bewertung der PD-L1 Expression hinsichtlich des Combined Positivity Scores (CPS), des Tumour-Infiltrating Immune Cell Scores (IC), des Tumor Proportion Scores/ Tumorzell-Expression (TPS/TC) und des Tumor Area Positivity Scores (TAP))
Anmeldezeitraum	Versandzeitraum	Versuchszeitraum
Bis 10.08.2025	In der Woche vor Ringversuchsbeginn	20.10.2025 – 10.11.2025

[\[Zur Entitäten-Übersicht\]](#)

[\[Zur chronologischen Übersicht\]](#)

Multi-Entitäten Ringversuche (II)

Molekularpathologie

BRCA1/2 Mutation Analysis (MolPath)		Akkreditiert
Preis	Untersuchungsmaterial	Beschreibung
1250,-€	Five tissue samples (TBD); two unstained tissue slides each 5 µm thick are provided per sample	Analysis of the <i>BRCA1/2</i> mutation status
Anmeldezeitraum	Versandzeitraum	Versuchszeitraum
Bis zum 06.06.2025	In der Woche vor Ringversuchsbeginn	11.08.2025 – 29.08.2025

BRAF Mutationsanalyse (MolPath)		Akkreditiert
Preis	Untersuchungsmaterial	Beschreibung
725,-€	5 Fälle FFPE-Gewebeschnitten mit zwei ungefärbten Objektträgern (à 5 µm) von kolorektalen Karzinomen oder malignen Melanomen und digitalen HE-Scans	<i>BRAF</i> Mutationsnachweis
Anmeldezeitraum	Versandzeitraum	Versuchszeitraum
Bis zum 02.03.2025	In der Woche vor Ringversuchsbeginn	19.05.2025 – 11.06.2025

Mikrosatelliteninstabilität-PCR (MolPath)		Akkreditiert
Preis	Untersuchungsmaterial	Beschreibung
800,-€	10 Fälle mit jeweils 3 Objektträgern mit Gewebeschnitten kolorektaler, endometrialer und Magenkarzinome (zwei für die PCR, einer für eine HE-Färbung)	Ermittlung des Mikrosatelliten-Status (MSS bzw. MSI-H)
Anmeldezeitraum	Versandzeitraum	Versuchszeitraum
Folgt	In der Woche vor Ringversuchsbeginn	25.08.2025 – 12.09.2025

MLH1 Promotormethylierungsanalyse (MolPath)		Akkreditiert
Preis	Untersuchungsmaterial	Beschreibung
900,-€	4 Gewebeproben (Gewebeschnittpräparate) mit jeweils 3 ungefärbten Objektträgern (zwei für die PCR, einen für eine HE-Färbung) und eine DNA-Probe	Quantitative Bestimmung und Beurteilung der <i>MLH1</i> -Promotor-methylierung (Region „C“)
Anmeldezeitraum	Versandzeitraum	Versuchszeitraum
Bis 06.04.2025	In der Woche vor Ringversuchsbeginn	10.06.2025 – 30.06.2025

[\[Zur Entitäten-Übersicht\]](#)

[\[Zur chronologischen Übersicht\]](#)

Multi-Entitäten Ringversuche (III)

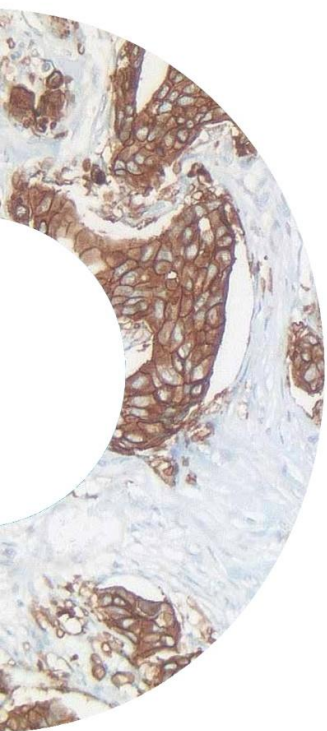
Molekularpathologie

Nicht-tuberkulöse Mykobakterien (MolPath)		Nicht akkreditiert
Preis	Untersuchungsmaterial	Beschreibung
950,-€	10 Fälle, pro Fall ein Röhrchen mit Gewebeschnitten diverser Organentitäten	Nachweis der DNA von Nicht-tuberkulösen Mykobakterien (NTM)
Anmeldezeitraum	Versandzeitraum	Versuchszeitraum
Bis 06.04.2025	In der Woche vor Ringversuchsbeginn	10.06.2025 – 30.06.2025

TBC (MolPath)		Akkreditiert
Preis	Untersuchungsmaterial	Beschreibung
950,-€	7 Fälle, pro Fall ein Röhrchen mit je 3 Gewebeschnitten diverser Organentitäten	Nachweis von <i>Mycobacterium tuberculosis</i> -DNA
Anmeldezeitraum	Versandzeitraum	Versuchszeitraum
Bis 21.09.2025	In der Woche vor Ringversuchsbeginn	24.11.2025 – 12.12.2025

[\[Zur Entitäten-Übersicht\]](#)

[\[Zur chronologischen Übersicht\]](#)



Gastrointestinale Tumore (I)

Pankreaskarzinome

Immunhistochemie

Claudin 18.2 Pankreaskarzinom (IHC)		Nicht akkreditiert
Preis	Untersuchungsmaterial	Beschreibung: Marker
Folgt	10 Fälle, ein bis zwei ungefärbte Gewebeschnitte abhängig von der Materialverfügbarkeit (à 2 µm)	Immunhistochemische Analyse der Claudin 18.2 Expression
Anmeldezeitraum	Versandzeitraum	Versuchszeitraum
Folgt	In der Woche vor Ringversuchsbeginn	Q3 2025

Kolonkarzinome

Molekularpathologie

RAS Mutationsanalyse (MolPath)		Akkreditiert
Preis	Untersuchungsmaterial	Beschreibung
800,-€	5 Fälle mit jeweils 2 Objektträgern für die Analyse und einem digitalen HE	KRAS- und NRAS-Mutationsnachweis in den Exonen 2, 3 und 4
Anmeldezeitraum	Versandzeitraum	Versuchszeitraum
Bis 06.07.2025	In der Woche vor Ringversuchsbeginn	15.09.2025 – 06.10.2025

* Den Molekularpathologischen Ringversuch **GIST Mutationsanalyse: KIT, PDGFRA** finden Sie unter den Ringversuchen zu Weichgewebstumoren (Seite [26](#))

[\[Zur Entitäten-Übersicht\]](#)

[\[Zur chronologischen Übersicht\]](#)

Gastrointestinale Tumore (II)

Magenkarzinome

Immunhistochemie und In Situ Hybridisierung

HER2-Magenkarzinom (IHC)		Akkreditiert
Preis	Untersuchungsmaterial	Beschreibung: Marker
500,-€	2 TMA-Schnitte mit ca. 18 Fällen	Immunhistologischer Nachweis nach dem für das Magenkarzinom modifizierten Hercep-Score (nach Rüschoff et al. 2010) für Biopsien
Anmeldezeitraum	Versandzeitraum	Versuchszeitraum
Bis 01.08.2025	In der Woche vor Ringversuchsbeginn	15.09.2025 – 06.10.2025

HER2-Magenkarzinom (ISH)		Akkreditiert
Preis	Untersuchungsmaterial	Beschreibung: Marker
550,-€	2 TMA-Schnitte mit ca. 12 Fällen	Beurteilung des HER2-Amplifikationsstatus
Anmeldezeitraum	Versandzeitraum	Versuchszeitraum
Bis 01.08.2025	In der Woche vor Ringversuchsbeginn	15.09.2025 – 06.10.2025

Claudin 18.2-Magenkarzinom (IHC)		Akkreditiert
Preis	Untersuchungsmaterial	Beschreibung: Marker
550,-€	10 Fälle, ein bis zwei ungefärbte Gewebeschnitte á 2 µm, abhängig von der Materialverfügbarkeit	Immunhistochemische Analyse der Claudin 18.2 Expression
Anmeldezeitraum	Versandzeitraum	Versuchszeitraum
Bis 01.08.25	In der Woche vor Ringversuchsbeginn	03.11.2025 – 21.11.2025

FGFR2b-Magenkarzinom (IHC)		Nicht akkreditiert
Preis	Untersuchungsmaterial	Beschreibung: Marker
Folgt	10 Fälle, ein bis zwei ungefärbte Gewebeschnitte á 2 µm, abhängig von der Materialverfügbarkeit	Immunhistochemische Analyse der FGFR2b Expression
Anmeldezeitraum	Versandzeitraum	Versuchszeitraum
Folgt	In der Woche vor Ringversuchsbeginn	Split 1: Q4 2025 Split 2 folgt im Jahr 2026

[\[Zur Entitäten-Übersicht\]](#)

[\[Zur chronologischen Übersicht\]](#)

Gynäkologische Tumore (I)

Molekularpathologie

HPV Zervixkarzinom (MolPath)		Akkreditiert
Preis	Untersuchungsmaterial	Beschreibung
950,-€	7 Fälle, pro Fall ein Röhrchen mit FFPE-Gewebeschnitten von Zervixkarzinomen	Extraktion der DNA und Bestimmung des HPV-Status und Typs mittels molekularpathologischer Analyse
Anmeldezeitraum	Versandzeitraum	Versuchszeitraum
Bis 30.09.2025	In der Woche vor Ringversuchsbeginn	01.12.2025 – 19.12.2025

PIK3CA Mutation Analysis (MolPath)		Akkreditiert
Preis	Untersuchungsmaterial	Beschreibung
925,-€	Five samples (hormone receptor positive (HR+)/HER2-negative breast cancer tissue samples and/or breast carcinoma cell line samples); two unstained tissue slides each 5 µm thick are provided per sample	Analysis of the <i>PIK3CA</i> mutation status
Anmeldezeitraum	Versandzeitraum	Versuchszeitraum
Bis 14.03.2025	In der Woche vor Ringversuchsbeginn	12.05.2025 – 02.06.2025

PIK3CA/AKT1/PTEN Mutation Analysis (MolPath)		Nicht akkreditiert
Preis	Untersuchungsmaterial	Beschreibung
925,-€	Ten samples (hormone receptor positive (HR+)/HER2-negative breast cancer tissue samples and/or breast carcinoma cell line samples); two unstained tissue slides each 5 µm thick are provided per sample	Analysis of the <i>PIK3CA/ AKT1/ PTEN</i> mutation status
Anmeldezeitraum	Versandzeitraum	Versuchszeitraum
Bis 14.03.2025	In der Woche vor Ringversuchsbeginn	12.05.2025 – 02.06.2025

[\[Zur Entitäten-Übersicht\]](#)

[\[Zur chronologischen Übersicht\]](#)

Gynäkologische Tumore (II)

Immunhistochemie

Folatrezeptor- α Ovarialkarzinom (IHC) Split 2			Nicht akkreditiert
Preis	Untersuchungsmaterial	Beschreibung: Marker	
300,-€	10 Fälle, je ein ungefärbter Gewebeschnitt á 2 μ m	Immunhistologischer Nachweis der Folatrezeptor- α Expression	
Anmeldezeitraum	Versandzeitraum	Versuchszeitraum	
Bis zum 16.02.2025	In der Woche vor Ringversuchsbeginn	17.03.2025 – 04.04.2025	

[\[Zur Entitäten-Übersicht\]](#)

[\[Zur chronologischen Übersicht\]](#)

Kopf-Hals Tumore

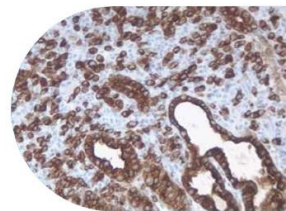
Immunhistochemie und Molekularpathologie

p16 HNSCC (IHC)		Akkreditiert
Preis	Untersuchungsmaterial	Beschreibung: Marker
550,-€	10 Fälle mit jeweils 1 Objektträger aus dem Oropharynxkarzinom	Immunhistochemischer Nachweis der p16-Expression
Anmeldezeitraum	Versandzeitraum	Versuchszeitraum
Bis 30.05.2025	In der Woche vor Ringversuchsbeginn	14.07.2025 – 01.08.2025

HPV HNSCC (MolPath)		Akkreditiert
Preis	Untersuchungsmaterial	Beschreibung
950,-€	7 Fälle, pro Fall ein Röhrchen mit Gewebeschnitten (Anzahl in Abhängigkeit vom Material)	Extraktion der DNA und Bestimmung des HPV-Status und Typs mittels molekularpathologischer Analyse
Anmeldezeitraum	Versandzeitraum	Versuchszeitraum
Abgeschlossen	In der Woche vor Ringversuchsbeginn	17.02.2025 – 07.03.2025

[\[Zur Entitäten-Übersicht\]](#)

[\[Zur chronologischen Übersicht\]](#)



Lungenkarzinome

Immunhistochemie und Molekularpathologie

PD-L1 NSCLC (IHC/DRT)		Nicht akkreditiert
Preis	Untersuchungsmaterial	Beschreibung: Marker
500,-€	5 physische Fälle & 8 digitale Fälle; Die 5 physischen Fälle setzen sich aus einer Tonsille und 4 NSCLC-Gewebefällen zusammen.	Physische Fälle: Immunhistologischer Nachweis der PD-L1 Expression Digitale Fälle: Interpretation bereits gefärbter Gewebeschnitte; Die Bewertung geschieht hinsichtlich des TP- und IC -Scores
Anmeldezeitraum	Versandzeitraum	Versuchszeitraum
Bis zum 17.01.2025	In der Woche vor Ringversuchsbeginn	17.03.2025 – 28.03.2025

[\[Zur Entitäten-Übersicht\]](#)

[\[Zur chronologischen Übersicht\]](#)

ESP Lungenkarzinom Ringversuchsprogramm

Immunhistochemie und In Situ Hybridisierung

Lung Cancer Related Markers – ALK (IHC)		Akkreditiert
Preis	Untersuchungsmaterial	Beschreibung: Marker
420,-€	5 Fälle mit jeweils 1 Objektträger für die Analyse und einem digitalen HE	Immunhistochemischer Nachweis der ALK-Expression
Anmeldezeitraum	Versandzeitraum	Versuchszeitraum
Bis zum 14.08.2025	In der Woche vor Ringversuchsbeginn	20.10.2025 – 03.11.2025

Lung Cancer Related Markers - ALK (ISH)		Akkreditiert
Preis	Untersuchungsmaterial	Beschreibung: Marker
470,-€	5 Fälle mit jeweils 1 Objektträger für die Analyse und einem digitalen HE	Analyse der ALK-Fusionen mittels ISH
Anmeldezeitraum	Versandzeitraum	Versuchszeitraum
Bis zum 14.08.2025	In der Woche vor Ringversuchsbeginn	20.10.2025 – 03.11.2025

Lung Cancer Related Markers - ROS1 (IHC)		Akkreditiert
Preis	Untersuchungsmaterial	Beschreibung: Marker
420,-€	5 Fälle mit jeweils 1 Objektträger für die Analyse und einem digitalen HE	Immunhistochemischer Nachweis der ROS1-Expression
Anmeldezeitraum	Versandzeitraum	Versuchszeitraum
Bis zum 14.08.2025	In der Woche vor Ringversuchsbeginn	20.10.2025 – 03.11.2025

Lung Cancer Related Markers - ROS1 (ISH)		Akkreditiert
Preis	Untersuchungsmaterial	Beschreibung: Marker
470,-€	5 Fälle mit jeweils 1 Objektträger für die Analyse und einem digitalen HE	Analyse der ROS1-Fusionen mittels ISH
Anmeldezeitraum	Versandzeitraum	Versuchszeitraum
Bis zum 14.08.2025	In der Woche vor Ringversuchsbeginn	20.10.2025 – 03.11.2025

[\[Zur Entitäten-Übersicht\]](#)

[\[Zur chronologischen Übersicht\]](#)

ESP Lungenkarzinom Ringversuchsprogramm

Molekularpathologie

Lung Cancer Related Markers - Mutations (MolPath): <i>EGFR</i>		Akkreditiert
Preis	Untersuchungsmaterial	Beschreibung: Marker
650,-€	5 Fälle mit jeweils 1 Objektträger für die Analyse und einem digitalen HE	Testung des Mutationsstatus von <i>EGFR</i>
Anmeldezeitraum	Versandzeitraum	Versuchszeitraum
Bis zum 14.08.2025	In der Woche vor Ringversuchsbeginn	20.10.2025 – 03.11.2025

Lung Cancer Related Markers - Mutations (MolPath): <i>EGFR, KRAS, BRAF</i>		Akkreditiert
Preis	Untersuchungsmaterial	Beschreibung: Marker
650,-€	10 Fälle mit jeweils 2 Objektträgern für die Analyse und einem digitalen HE	Testung des Mutationsstatus von <i>EGFR</i> , <i>KRAS</i> und <i>BRAF</i>
Anmeldezeitraum	Versandzeitraum	Versuchszeitraum
Bis zum 14.08.2025	In der Woche vor Ringversuchsbeginn	20.10.2025 – 03.11.2025

[\[Zur Entitäten-Übersicht\]](#)

[\[Zur chronologischen Übersicht\]](#)

Lymphome

Immunhistochemie und Molekularpathologie

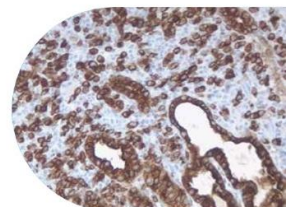
Lymphome: Basic / Erweiterung 1-3 (IHC)		Akkreditiert
Preis	Untersuchungsmaterial	Beschreibung: Marker
CD20, CD3, CD5 und CyclinD1 - 450,-€ + BCL6 und MUM1 - 225,-€ + CD30 - 115,-€ + ALK1 - 115,-€	1 TMA-Schnitt je Marker mit bis zu 12 Fällen sowie 2 zusätzlicher TMA-Schnitt pro Testset zur Wiederholung der Färbung (für Basic, Erweiterung 1 und bei gleichzeitiger Bestellung von Erweiterung 2 und 3). Bei Einzelbestellung von Erweiterung 2 oder 3 erhalten Sie je einen Schnitt und einen Ersatzschnitt pro Bestellung.	Analyse der Expression folgender Lymphommarker-Pakete: Basis: 4 Marker (CD20, CD3, CD5 und CyclinD1) Erweiterung 1: 2 Marker (BCL6 und MUM1) Erweiterung 2: 1 Marker (CD30) Erweiterung 3: 1 Marker (ALK1) Die Teilnahme am Basis-Paket ist verpflichtend!
Anmeldezeitraum	Versandzeitraum	Versuchszeitraum
30.04.2025	In der Woche vor Ringversuchsbeginn	29.09.2025 – 20.10.2025

KlonML B-Zell Lymphome (MolPath)		Akkreditiert
Preis	Untersuchungsmaterial	Beschreibung
450,-€	5 Fälle, je Fall 1 Röhrchen mit DNA	Nachweis der Immunglobulin-Genumlagerungen (Immunglobulin-Schwerketten und Immunglobulin-Leichtketten)
Anmeldezeitraum	Versandzeitraum	Versuchszeitraum
Abgeschlossen	In der Woche vor Ringversuchsbeginn	27.01.2025 – 14.02.2025

KlonML T-Zell Lymphome (MolPath)		Akkreditiert
Preis	Untersuchungsmaterial	Beschreibung
450,-€	5 Fälle, je Fall 1 Röhrchen mit DNA	Nachweis der T-Zellrezeptor-Genumlagerungen (T-Zellrezeptor-Gamma und T-Zellrezeptor-Beta)
Anmeldezeitraum	Versandzeitraum	Versuchszeitraum
Abgeschlossen	In der Woche vor Ringversuchsbeginn	27.01.2025 – 14.02.2025

[\[Zur Entitäten-Übersicht\]](#)

[\[Zur chronologischen Übersicht\]](#)



Mammakarzinome

Immunhistochemie und In Situ Hybridisierung

Mammakarzinom: HER2/neu, ER, PR, Ki-67 (IHC) Split 1 – Split 4*			Akkreditiert
Preis	Untersuchungsmaterial	Beschreibung: Marker	
840,-€	Je 2 TMA-Schnitte mit 20 Fällen pro Marker	Die Marker HER2, ER, PR, Ki-67 müssen immunhistochemisch gefärbt und entsprechend der Marker-spezifischen Scores bewertet werden.	
Anmeldezeitraum	Versandzeitraum	Versuchszeitraum	
Split 1: Bis 23.06.25 Split 2: Bis 29.06.25 Split 3: Folgt Split 4: Folgt	In der Woche vor Ringversuchsbeginn	Split 1: 07.07.2025 - 25.07.2025 Split 2: 11.08.2025 - 29.08.2025 Split 3: 15.09.2025 - 02.10.2025 Split 4: 20.10.2025 - 07.11.2025	

Mammakarzinom: HER2/neu (ISH) Split 1 – Split 4*			Akkreditiert
Preis	Untersuchungsmaterial	Beschreibung: Marker	
300,-€	2 TMA-Schnitte mit 20 Fällen	Auswertung des invasiven Tumors nach dem HER2-ASCO-CAP 2023 Update (J. Clin. Oncol. 2023 Aug 1;41(22):3867-3872. doi: 10.1200/JCO.22.02864)	
Anmeldezeitraum	Versandzeitraum	Versuchszeitraum	
Split 1: Bis 06.06.25 Split 2: Bis 29.06.25 Split 3: Folgt Split 4: Folgt	In der Woche vor Ringversuchsbeginn	Split 1: 07.07.2025 - 25.07.2025 Split 2: 11.08.2025 - 29.08.2025 Split 3: 15.09.2025 - 02.10.2025 Split 4: 20.10.2025 - 07.11.2025	

* Nach Abschluss und Auswertung der vier regulären Splits wird ein Wiederholungssplit angeboten, der sich an die Nicht-Besteher:innen der vier regulären Splits richtet.

[\[Zur Entitäten-Übersicht\]](#)

[\[Zur chronologischen Übersicht\]](#)

Neuroendokrine Neoplasien

Immunhistochemie

Neuroendokrine Marker (IHC)		Akkreditiert
Preis	Untersuchungsmaterial	Beschreibung: Marker
Synaptophysin, Chromogranin, Ki-67 - 450,-€ + Calcitonin - 125,-€ + Serotonin - 125,-€	1 TMA-Schnitt je Marker mit je 10 Fällen und 2 Stanzen pro Fall	Im Basis-Paket wird der immunhistochemische Nachweis der Marker Synaptophysin, Chromogranin und Ki-67 abgefragt. Zusätzlich können die Marker Calcitonin bzw. Serotonin einzeln bestellt werden. Voraussetzung dafür ist die Teilnahme am Basis-Paket
Anmeldezeitraum	Versandzeitraum	Versuchszeitraum
Bis zum 21.03.2025	In der Woche vor Ringversuchsbeginn	10.06.2025 – 30.06.2025

[\[Zur Entitäten-Übersicht\]](#)

[\[Zur chronologischen Übersicht\]](#)



Prostatakarzinome

Immunhistochemie

Keratine Prostatakarzinom (IHC)		Akkreditiert
Preis	Untersuchungsmaterial	Beschreibung: Marker
550,-€	Je Marker 1 TMA mit je 4 Fällen	Es wird die Expression der 6 Marker Pan-Keratin, Basalzellmarker, Keratin7, Keratin20, Racemase und eines prostataspezifischen Markers (PSA oder PSAP oder Prostein oder NKX3.1 oder PSMA) mittels IHC analysiert
Anmeldezeitraum	Versandzeitraum	Versuchszeitraum
Bis zum 08.08.2025	In der Woche vor Ringversuchsbeginn	10.11.2025 - 28.11.2025

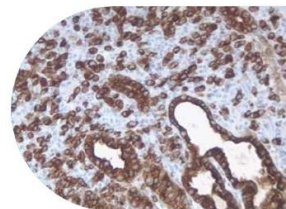
Urothelkarzinom

Molekularpathologie

FGFR3 Urothelial Carcinoma (MolPath)		Akkreditiert
Preis	Untersuchungsmaterial	Beschreibung
0,-€	Five samples (artificial FFPE cell samples and patient material); two screw-cap tubes with one 5-10 µm thick section are provided per sample	Analysis of the <i>FGFR3</i> mutation and fusion status
Anmeldezeitraum	Versandzeitraum	Versuchszeitraum
Bis zum 19.09.2025	In der Woche vor Ringversuchsbeginn	29.09.2025 - 19.10.2025

[\[Zur Entitäten-Übersicht\]](#)

[\[Zur chronologischen Übersicht\]](#)



Weichgewebstumore

Immunhistochemie und Molekularpathologie

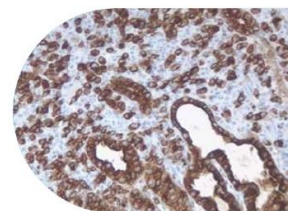
STAT6 Weichgewebstumoren (IHC)		Akkreditiert
Preis	Untersuchungsmaterial	Beschreibung: Marker
275,-€	10 Fälle (als TMA mit zwei Stanzzy lindern je Fall)	Expressionsanalyse von STAT6 mittels IHC
Anmeldezeitraum	Versandzeitraum	Versuchszeitraum
Bis zum 28.02.2025	In der Woche vor Ringversuchsbeginn	05.05.2025 – 23.05.2025

Myogenin Weichgewebstumoren (IHC)		Akkreditiert
Preis	Untersuchungsmaterial	Beschreibung: Marker
275,-€	10 Fälle (als TMA mit zwei Stanzzy lindern je Fall)	Expressionsanalyse von Myogenin mittels IHC
Anmeldezeitraum	Versandzeitraum	Versuchszeitraum
Bis zum 28.02.2025	In der Woche vor Ringversuchsbeginn	05.05.2025 – 23.05.2025

GIST Mutationsanalyse: <i>KIT</i> , <i>PDGFRA</i> (MolPath)		Akkreditiert
Preis	Untersuchungsmaterial	Beschreibung
950,-€	10 Fälle mit jeweils 3 Objektträgern (zwei 10 µm Schnitte für die DNA-Extraktion, einen 2 µm Schnitt für eine HE-Färbung)	Mutationsanalyse der relevanten Exons (Exon 9 und Exon 11 von <i>KIT</i> und Exon 18 von <i>PDGFRA</i>)
Anmeldezeitraum	Versandzeitraum	Versuchszeitraum
Bis zum 05.09.2025	In der Woche vor Ringversuchsbeginn	24.11.2025 – 12.12.2025

[\[Zur Entitäten-Übersicht\]](#)

[\[Zur chronologischen Übersicht\]](#)



Tumore des zentralen Nervensystems

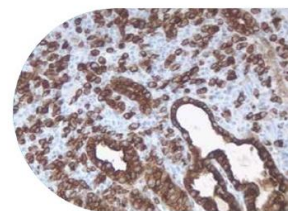
Molekularpathologie

IDH1/IDH2 Mutation Analysis (MoIPath)			Akkreditiert
Preis	Untersuchungsmaterial	Beschreibung	
1000,-€	Five tissue samples (diffusely infiltrating gliomas); two unstained tissue slides each 5 µm thick are provided per sample	Analysis of the <i>IDH1/IDH2</i> mutation status	
Anmeldezeitraum	Versandzeitraum	Versuchszeitraum	
Bis zum 01.08.2025	In der Woche vor Ringversuchsbeginn	20.10.2025 – 07.11.2025	

Neuropathologischer Ringversuch 2 (MoIPath)			Nicht akkreditiert
Preis	Untersuchungsmaterial	Beschreibung	
Folgt	Folgt	Folgt	
Anmeldezeitraum	Versandzeitraum	Versuchszeitraum	
Folgt	In der Woche vor Ringversuchsbeginn	Q4 2025	

[\[Zur Entitäten-Übersicht\]](#)

[\[Zur chronologischen Übersicht\]](#)

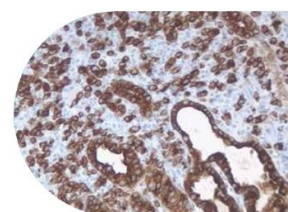


Ringversuchsgruppen - MolPath

Ringversuchsgruppe gemäß Akkreditierung - flexibler Geltungsbereich	Ausgangsmaterial	Prüfparameter	Ringversuche 2025 akkreditiert (DIN EN ISO/IEC 17043)
Molekularpathologische Untersuchungen – Standard	FFPE-Gewebe	Mutationsanalyse	<i>BRAF</i> <i>BRCA 1/2</i> ESP/QuIP Mut. <i>EGFR</i> ESP/QuIP Mut. <i>EGFR/KRAS/BRAF</i> <i>FGFR3</i> GIST: <i>KIT, PDGFRA</i> <i>PIK3CA</i> <i>PIK3CA/AKT/PTEN</i> <i>RAS</i>
		Promotormethylierungsstatus	<i>MLH1</i>
		MSI-Status	MSI
		Fusionsanalyse	<i>FGFR3</i>
		Deletionsanalyse	Nicht angeboten
Molekularpathologische Untersuchungen – Standard	DNA aus FFPE-Gewebe	Klonalitätsanalyse	KlonML B-Zell Lymphome KlonML T-Zell Lymphome
		Promotormethylierungsstatus	<i>MLH1</i>
Molekularpathologische Untersuchungen – Liquid Biopsy	Künstliches Plasma mit cfDNA	Mutationsanalyse	Multiplex in Kombination (<i>ESR1</i> ; <i>PIK3CA</i> ; <i>EGFR</i> ; <i>MET</i> -exon14)
		Insertionsanalyse	Nicht angeboten
Molekularpathologische Untersuchungen – Erregernachweis	FFPE-Gewebe	Erregernachweis	HPV Zervixkarzinom HPV HNSCC TBC
Neuropathologische Molekularpathologische Untersuchungen – Standard	FFPE-Gewebe	Mutationsanalyse	<i>IDH1/2</i>
		Promotormethylierungsstatus	Nicht angeboten
		Deletionsanalyse	Nicht angeboten
		Fusionsanalyse	Nicht angeboten

[\[Zur Entitäten-Übersicht\]](#)

[\[Zur chronologischen Übersicht\]](#)

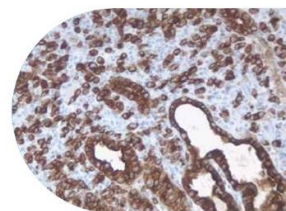


Ringversuchsgruppen – IHC/ISH

Ringversuchsgruppe gemäß Akkreditierung - flexibler Geltungsbereich	Ausgangsmaterial	Prüfparameter	Ringversuche 2025 akkreditiert (DIN EN ISO/IEC 17043)
Immunhistochemische Untersuchungen – IHC/ISH Standard	FFPE-Gewebe	Biomarker Expressionsanalyse IHC	CD117 Claudin 18.2 Magenkarzinom dMMR ESP/QuIP ALK ESP/QuIP ROS1 HER2 Magenkarzinom Neuroendokrine Marker PD-L1 Multientitäten p16 HNSCC Sarkome (Myogenin, STAT6)
		Biomarker Expressionsanalyse ISH	ESP/QuIP ALK ESP/QuIP ROS1 HER2 Magen
Immunhistochemische Untersuchungen – IHC/ISH edukativ	FFPE-Gewebe	Biomarker Expressionsanalyse IHC	Keratine/Prostatakarzinom Lymphome Mammakarzinom (HER2, ER, PR, Ki67)
		Biomarker Expressionsanalyse ISH	Mammakarzinom (HER2)
Neuropathologische Immunhistochemische Untersuchungen – IHC/ISH Standard	FFPE-Gewebe	Biomarker Expressions- bzw. Deletionsanalyse IHC	Nicht angeboten
		Biomarker Expressions- bzw. Deletionsanalyse ISH	Nicht angeboten
Ringversuche mit digitalem Auswerteteil	FFPE-Gewebe + digitalisierte Färbungen von FFPE-Gewebe	Färbequalität und Biomarker Expressionsanalyse IHC	Nicht angeboten

[\[Zur Entitäten-Übersicht\]](#)

[\[Zur chronologischen Übersicht\]](#)





Qualitätssicherungs-
Initiative Pathologie GmbH

Reinhardtstr. 1
10117 Berlin

Telefon: +49 30 921 07 17 - 0
Telefax: +49 30 921 07 17 - 20
E-Mail: office@quip.eu
Web: www.quip.eu