



RINGVERSUCHE 2026

Stand 30.03.2026



Impressum

Qualitätssicherungs-Initiative Pathologie QuIP GmbH
Reinhardtstr. 1
10117 Berlin

Kontakt:

Telefon: +49 30 921 07 17 - 0
Telefax: +49 30 921 07 17 - 20
E-Mail: office@quip.eu
Web: www.quip.eu

Registereintrag:

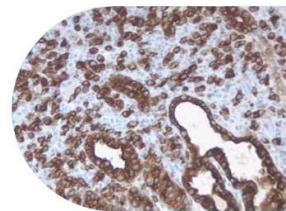
HRB 175419 B

Umsatzsteuer-ID:

Umsatzsteuer-Identifikationsnummer
gemäß §27 a Umsatzsteuergesetz: DE306143122

Die Qualitätssicherungs-Initiative Pathologie QuIP GmbH
wird vertreten durch den Geschäftsführer:
Thomas Pilz

Credits Coverbild: Shutterstock / Lonely 103017095sdsd



Aktuelle inhaltliche Entwicklungen

Neue Software

Die in der Vergangenheit von der QuIP verwendete Software (ZERPA) konnte die kommenden Anforderungen in der Qualitätssicherung (CuMo, KI- sowie NGS-Ringversuche, Qualitätszirkel, Rili-BÄK, usw.) nicht mehr bewältigen. Das Hinzufügen neuer Funktionen in die aktuelle Software war in dem nötigen Umfang nicht sinnvoll. Vor diesem Hintergrund hat die QuIP-Geschäftsstelle in den letzten 18 Monaten ein neues Software-System (Zerpa 2.0) entwickelt und programmieren lassen. Dieses besteht aus sechs unabhängigen, aber vollständig integrierten Modulen. Diese modulare Architektur sorgt für einen reibungsloseren und stabileren Betrieb, reduziert Fehler und ermöglicht zukünftige Erweiterungen – damit das System aktuell bleibt und die Effizienz kontinuierlich verbessert wird.

Die Einführung beginnt 2026 mit dem **QuIP Customer Center (QCC)** und dem **Webshop**, sodass unsere Kunden ihre Ringversuche direkt im neuen System bestellen und durchführen können. Weitere Module folgen im 1. und 2. Quartal 2026.

Überblick über die derzeitigen Module

QuIP Customer Center (QCC)

- Erweiterte Benutzer- und Institutsverwaltung mit der Möglichkeit, abteilungsbezogene Konten (z.B. Pathologie, Molekularpathologie, Neuropathologie) mit eigenen Teams und Verantwortlichen anzulegen

QuIP Shop

- Klare Übersicht über alle Ringversuche und digitalen Auswerterversuche (Digital Readout Tests – DRT)
- Erweiterte Filteroptionen (Entität, Methode, Testzeitraum, bevorstehende Bestellmöglichkeiten)
- Warenkorb für Mehrfachbestellungen
- Kombinierte Versandoptionen zur Kostensenkung

Ringversuchs Module - Fragebogen & Review Tool (Q1 2026)

- Übernahme aller aktuellen Verbesserungen aus dem bestehenden System
- Zusätzliche Optimierungen

NGS Tool

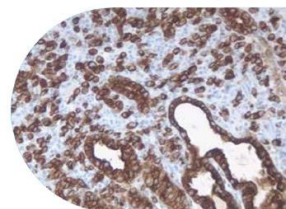
- Automatisierte Uploads, Formatvalidierung und Standardisierung für eine effiziente Übermittlung von Ergebnissen

DRT (Digital Readout Test)

- Optimierung, um die Benutzerfreundlichkeit zu verbessern
- Integration von KI soll zukünftig ermöglicht werden

Zertifikat Center

- Neue Darstellung der Zertifikate und verbesserte Suchfunktion



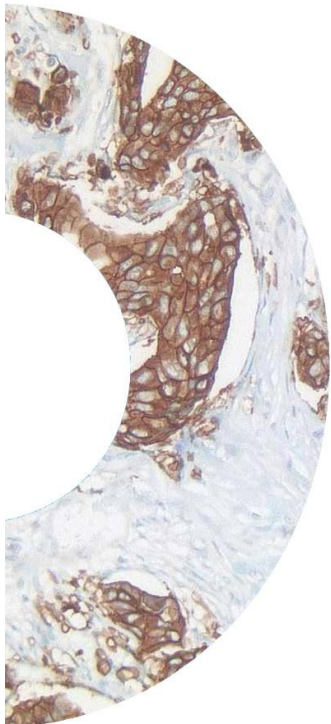
Inhaltsverzeichnis

Übersicht

Allgemeine Informationen	Seite 3 - 4
Chronologische Übersicht der QuIP Ringversuche	Seite 5 - 8

Übersicht der QuIP Ringversuche nach Entitäten

NGS	Seite 9
Liquid Biopsy	Seite 10
Multi-Entitäten Ringversuche	Seite 11 - 13
Gastrointestinale Tumore	Seite 14 - 15
Gynäkologische Tumore	Seite 16 - 17
Kopf-Hals-Tumore	Seite 18
Lungenkarzinome	Seite 19 - 21
Lymphome	Seite 22
Mammakarzinome	Seite 23
Neuroendokrine Neoplasien	Seite 24
Prostatakarzinome	Seite 25
Weichgewebstumore	Seite 26
Tumore des zentralen Nervensystems	Seite 27
Ringversuchsgruppen MolPath	Seite 28
Ringversuchsgruppen IHC/ISH	Seite 29



Bitte achten Sie auf das **Versionsdatum** auf dem Deckblatt. Änderungen am Programm, zum Beispiel Ergänzung der Bestellzeiträume, neue Ringversuche etc., werden per Newsletter kommuniziert und im Programm veröffentlicht.

Um den Newsletter zu erhalten, hinterlegen Sie alle relevanten Emailadressen in Ihrem Nutzerprofil unter <https://center.quip.eu/>.

Allgemeine Informationen

Die QuIP GmbH ist ein durch die DAkkS nach DIN EN ISO/EC 17043: 2023 akkreditierter Anbieter von Eignungsprüfungen. Die Akkreditierung gilt nur für den in der Urkundenanlage (D-EP-21450-01-00) aufgeführten Akkreditierungsumfang.

Die Akkreditierungsurkunde inklusive Urkundenanlage finden Sie auf unserer Homepage (https://www.quip.eu/de_DE/ringversuche/akkreditierung).

Im Produktkatalog wird in der Spalte „Akkreditierung“ entsprechend gekennzeichnet, ob der Ringversuch durch den Akkreditierungsscope der DAkkS abgedeckt ist, oder ob der Ringversuch nicht durch den Scope der Akkreditierung abgedeckt ist.

Über das QuIP Customer Center (QCC) <https://center.quip.eu/> im Webshop können die im Programm gelisteten Ringversuche bestellt werden.

Falls Sie (bzw. Ihre Abteilung) noch kein persönliches Profil bei der QuIP GmbH haben, ist es notwendig, dass Sie sich mit Ihren Daten einmalig registrieren und einen neuen Benutzeraccount anlegen.

Bitte generieren Sie im Zuge des Bestellvorgangs die Rechnung und geben diese zur Zahlung an Ihre Buchhaltung weiter.

Während des Durchführungszeitraumes steht im QuIP Customer Center (QCC) unter <https://center.quip.eu/> im Fragebogen-Tool der Link zur Eingabemaske (Fragebogen) des Ringversuchs online zur Verfügung.

Sobald die Auswertung der Ergebnisse abgeschlossen ist, können Sie das Zertifikat ebenfalls im QuIP Zertifikat Center herunterladen. Eine entsprechende Information wird zuvor per E-Mail verschickt.

Neuigkeiten zu Ringversuchen und aktualisierte Versionen des Ringversuchsprogramms stellen wir regelmäßig auf unserer Homepage ein.

Bestellzeiträume:

Bitte entnehmen Sie die Bestellfristen den Übersichtstabellen: entweder der chronologischen Tabelle nach Quartalen oder der Tabelle für den jeweiligen Ringversuch.

Versand und Versandkosten:

Die QuIP GmbH versendet die Testsets ca. 5 Werktage vor dem offiziellen Beginn des jeweiligen Ringversuchs. Der Versand dauert in der Regel zwischen 1 bis 4 Werktagen.

Lieferungen innerhalb Deutschlands:

Der Versand der Testsets an eine Adresse innerhalb Deutschlands ist im Ringversuchspreis enthalten. Die Testsets werden i.d.R. mit DHL Paket verschickt.

Eintragung der Ergebnisse

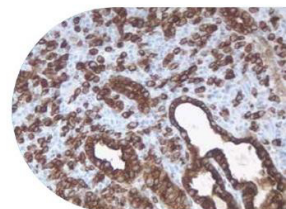
Der Fragebogen steht erst zu Beginn des Auswertungszeitraumes unter <https://center.quip.eu/> im Fragebogen-Tool online zur Verfügung.

Auswerte- und Berichterstattungsfrist

MolPath (akkreditiert): 12 Wochen
IHC ohne Review (akkreditiert): 15 Wochen
IHC mit Review (akkreditiert): 23 Wochen
IHC mit Review > 4 Marker (akkreditiert): 27 Wochen
ISH (akkreditiert): 17 Wochen
*Prototypen nach Freigabe des Abschlussberichtes

Einspruchsfrist

Die Einspruchsfrist beträgt 3 Wochen nach Freigabe der individuellen Auswertung.



Allgemeine Informationen

Lieferungen ins Ausland:

Die Testsets werden i.d.R. mit dem Logistikunternehmen DHL Express Germany GmbH versendet.

- **EU-Ausland & europäische Nicht-EU-Staaten (u.a. Schweiz):** Es werden €60,00 Versandkosten zusätzlich zu den Kosten des Ringversuchs in Rechnung gestellt.
- **Weltweit:** Es werden €120,00 Versandkosten zusätzlich zu den Kosten des Ringversuchs in Rechnung gestellt.

Rücksendung der gefärbten Objektträger

Aus Gründen der Qualitätssicherung senden Sie bitte alle gefärbten Schnitte (MolPath: H&E-Schnitte, wenn angefertigt) bis spätestens 2 Wochen nach Ringversuchsende originalverpackt, das heißt im blauen QuIP Kasten mit der Setnummer, an die QuIP Geschäftsstelle zurück (Qualitätssicherungs-Initiative Pathologie QuIP GmbH; Reinhardtstr. 1; 10117 Berlin). Bitte stellen Sie die erfolgreiche Zustellung durch Nachverfolgung des Sendungsverlaufs beim Logistikpartner sicher. Für Ihre interne Institutsdokumentation sorgen Sie bitte ggf. vorab für die Digitalisierung der Schnitte, diese werden bei der QuIP GmbH für 3 Monate nach Ringversuchsende archiviert und werden NICHT an Sie zurückgesendet.

Preise und Rechnungsstellung

Die im Programm aufgeführten Preise sind Nettopreise und verstehen sich zzgl. der gesetzlichen Mehrwertsteuer. Die Bezahlung bzw. Rechnungsstellung erfolgt unmittelbar nach Bestellung. Bezahlen können Sie derzeit per Kreditkarte oder auch auf Rechnung. Es erfolgt keine Zustellung der Rechnung per Post – die Rechnungen müssen online <https://center.quip.eu/> im QuIP Webshop unter ‚My Orders‘ heruntergeladen werden.

ESP Lungenkarzinom Ringversuche

Die „European Society of Pathology Quality Assurance Organisation“ (ESPQA) und die in Deutschland ansässige Qualitätssicherungs-Initiative Pathologie (QuIP GmbH) haben beschlossen, im Rahmen des „ESP Lungenkarzinom External Quality Assessment (EQA)“ Ringversuchsprogramms zu kooperieren. ESPQA und die QuIP GmbH werden ihre Aktivitäten im Bereich des ESP Lungenkarzinom EQA Ringversuchsprogramms bündeln und standardisieren, um die wissenschaftliche Validität und Zuverlässigkeit in der europäischen Qualitätssicherung für die teilnehmenden Institute und Pathologen sicherzustellen. Ziel dieser Kooperation ist es, die Qualität und Zuverlässigkeit von Biomarker-Tests in der Routinediagnostik von Lungenkrebs zu verbessern und die Festlegung einer optimalen Behandlung für Lungenkarzinompatienten in Europa sicherzustellen.

Details zum Zeitplan, Preisen, Inhalt und Anmeldung des kommenden ESP Lungenkarzinom EQA Ringversuchsprogramms werden zeitnah auf den Homepages von ESP und der QuIP GmbH veröffentlicht. Um am ESP Lungenkarzinom EQA teilzunehmen, benötigen Sie lediglich einen Nutzeraccount auf unserer QuIP Homepage. Details zum Kooperationsprogramm finden Sie ab [Seite 20](#).

Ringversuchsprogramm 2026 (chronologisch)

Q1 & Q2 Januar – Juni

Ringversuch	Anmeldezeitraum	Versuchszeitraum	Akkreditierung DIN EN ISO/IEC 17043:2023	Seite
März 2026				
HPV HNSCC (MolPath)	Bis 11.01.26	09.03.26 - 17.04.26	Ja	18
April 2026				
Myogenin Weichgewebs- tumoren (IHC)	Bis 15.03.26	13.04.26 - 22.05.26	Ja	26
STAT6 Weichgewebs- tumoren (IHC)	Bis 15.03.26	13.04.26 - 22.05.26	Ja	26
HER2-ultralow Mammakarzinom (IHC)	Bis 31.03.26	19.04.26 – 04.05.26	Ja	23
Mai 2026				
Folatrezeptor-α Ovarialkarzinom (IHC)	Bis 17.04.26	25.05.26 - 03.07.26	Ja	17
PD-L1: NSCLC, HNSCC, TNBC, UC, CC, GC, EC, GEJC (IHC+DRT)	Folgt	Folgt	Ja	11
Juni 2026				
MLH1 Promotor- methylierungs- analyse (MolPath)	Bis 30.03.26	08.06.26 - 17.07.26	Ja	12
Neuroendokrine Marker (IHC)	Bis 30.04.26	29.06.26 - 07.08.26	Ja	24
dMMR Split 1 (IHC)	Bis 01.05.26	22.06.26 - 31.07.26	Ja	11
MGMT Promoter Methylation Analysis (MolPath)	Bis 24.04.26	22.06.26 - 31.07.26	Ja	27
Mammakarzinom: ER, PR, Ki-67, HER2 Split 1 (IHC)	Bis 08.05.26	22.06.26 - 31.07.26	Ja	23
Mammakarzinom: HER2 Split 1 (ISH)	Bis 08.05.26	22.06.26 - 31.07.26	Ja	23

Ringversuchsprogramm 2026 (chronologisch)

Q3 Juli – September

Ringversuch	Anmeldezeitraum	Versuchszeitraum	Akkreditierung DIN EN ISO/IEC 17043:2023	Seite
Juli 2026				
p16 HNSCC (IHC)	Bis 29.05.26	13.07.26 - 28.08.26	Ja	18
Mammakarzinom: ER, PR, Ki-67, HER2 Split 2 (IHC)	Bis 14.06.26	27.07.26 - 04.09.26	Ja	23
August 2026				
Mammakarzinom: ER, PR, Ki-67, HER2 Split 3 (IHC)	Folgt	31.08.26 - 09.10.26	Ja	23
Mammakarzinom: HER2 Split 2 (ISH)	Folgt	31.08.26 - 09.10.26	Ja	23
BRCA1/2 Mutation Analysis (MolPath)	Bis 29.05.26	03.08.26 – 11.09.26	Ja	12
September 2026				
PIK3CA Mutation Analysis (MolPath)	Bis 03.07.26	07.09.26 - 16.10.26	Ja	16
PIK3CA Erweiterung: AKT1/PTEN Mutation Analysis (MolPath)	Bis 03.07.26	07.09.26 - 16.10.26	Ja	16
HPV Zervixkarzinom (MolPath)	Bis 14.06.26	07.09.26 - 16.10.26	Ja	16
RAS Mutationsanalyse (MolPath)	Bis 03.07.26	14.09.26 - 23.10.26	Ja	14
Lymphome (IHC)	Folgt	28.09.26 - 06.11.26	Ja	22
KlonML B-Zell Lymphome (MolPath)	Bis 30.06.26	28.09.26 - 06.11.26	Ja	22
KlonML T-Zell Lymphome (MolPath)	Bis 30.06.26	28.09.26 - 06.11.26	Ja	22
ESR1 Mutation Analysis in Breast Cancer (Liquid Biopsy)	Folgt	Q3 2026	Nein	10

Ringversuchsprogramm 2026 (chronologisch)

Q4 Oktober – Dezember

Ringversuch	Anmeldezeitraum	Versuchszeitraum	Akkreditierung DIN EN ISO/IEC 17043:2023	Seite
Oktober 2026				
CD117 (IHC)	Bis 12.08.26	05.10.26 - 13.11.26	Ja	11
HER2 Magenkarzinom (IHC)	Bis 18.06.26	05.10.26 - 13.11.26	Ja	15
HER2 Magenkarzinom (ISH)	Bis 18.06.26	05.10.26 - 13.11.26	Ja	15
Mammakarzinom: ER, PR, Ki-67, HER2 Split 4 (IHC)	Folgt	05.10.26 - 13.11.26	Ja	23
Lung Cancer Related Markers - ALK (ISH)	Folgt	19.10.26 - 27.11.26	Ja	20
Lung Cancer Related Markers - ALK (IHC)	Folgt	19.10.26 - 27.11.26	Ja	20
Lung Cancer Related Markers – ROS1 (IHC)	Folgt	19.10.26 - 27.11.26	Ja	20
Lung Cancer Related Markers - Mutations: EGFR (MolPath)	Folgt	Q4 2026	Ja	21
Lung Cancer Related Markers – Mutations Erweiterung: KRAS, BRAF, TBD (MolPath)	Folgt	Q4 2026	Ja	21
Mikrosatelliteninstabilität-PCR (MolPath) & Mikrosatelliteninstabilität-PCR (MolPath) - CRC	Folgt	Q4 2026	Ja	12

Ringversuchsprogramm 2026 (chronologisch)

Q4 November – Dezember

Ringversuch	Anmeldezeitraum	Versuchszeitraum	Akkreditierung DIN EN ISO/IEC 17043:2023	Seite
November 2026				
Claudin 18.2 Magenkarzinom (IHC)	Bis 30.08.26	09.11.26 - 18.12.26	Ja	15
dMMR Split 2 (IHC)	Bis 24.09.26	02.11.26 - 11.12.26	Ja	11
Keratine Prostatakarzinom (IHC)	Folgt	16.11.26 - 24.12.26	Ja	25
GIST Mutationsanalyse: KIT, PDGFRA (MolPath)	Bis 04.09.26	Q4 2026	Ja	26
dMMR Split 3 (IHC)	Folgt	Q4 2026	Ja	11
Mykobakterien (MolPath)	Folgt	Q4 2026	Ja	13
Neuropathology 2 (MolPath)	Folgt	Q4 2026	Nein	27
Dezember 2026				
NGS (MolPath)	Folgt	Q4 2026	Nein	09

NGS Ringversuch

Molekularpathologie

NGS (MolPath)		Nicht akkreditiert
Preis	Untersuchungsmaterial	Beschreibung
Je Buchungsoption	Je Teilnahmeoption 5 Proben Zelllinien-basiertes FFPE-Material oder Formalin-kompromittierte gDNA	Siehe Teilnahmeoptionen
Anmeldezeitraum	Versandzeitraum	Versuchszeitraum
Folgt	In der Woche vor Ringversuchsbeginn	Q4 2026

Übersicht der Teilnahmeoptionen:

1. Mutationsanalysen basierend auf NGS-Panelabdeckung

- A. Multi-Marker NGS-Panel (Therapie-relevante Gene) für Entitäten-übergreifende Mutationen**
- B. Teilnahme mit NSCLC spezifischen NGS-Panel-**
Mindestgenliste definiert in Zusammenarbeit mit dem nationalen Netzwerk Genomische Medizin (nNGM)
- C. Teilnahme mit großem NGS-Panel (Abdeckung > 1 MB)-**
Mindestgenliste definiert in Zusammenarbeit mit dem Deutschen Netzwerk für Personalisierte Medizin (DNPM), Entitäten-übergreifend

2. Fusionsanalysen basierend auf NGS-Panelabdeckung

- A. Teilnahme mit NSCLC spezifischen NGS-RNA Panel-**
Mindestanforderung definierter in Zusammenarbeit mit dem nationalen Netzwerk Genomische Medizin (nNGM)
- B. Teilnahme mit NGS-RNA Panel für Entitäten-übergreifende Fusionen**

3. Varianteninterpretations-Ringversuch (dry-lab)

Überprüfung der Auswertungspipeline und Varianteninterpretation

Alle Teilnahmeoptionen sind unabhängig voneinander buchbar.

[\[Zur Entitäten-Übersicht\]](#)

[\[Zur chronologischen Übersicht\]](#)

Liquid Biopsy

Molekularpathologie

ESR1 Mutation Analysis in Breast Cancer (Liquid Biopsy)		Nicht akkreditiert
Preis	Untersuchungsmaterial	Beschreibung
Folgt	Folgt	Analysis of the <i>ESR1</i> mutation status
Anmeldezeitraum	Versandzeitraum	Versuchszeitraum
Folgt	In der Woche vor Ringversuchsbeginn	Q3 2026

[\[Zur Entitäten-Übersicht\]](#)

[\[Zur chronologischen Übersicht\]](#)

Multi-Entitäten Ringversuche (I)

Immunhistochemie

CD117 (IHC)		Akkreditiert
Preis	Untersuchungsmaterial	Beschreibung: Marker
450,-€	1 TMA-Schnitte mit 10 Fällen und jeweils 2 Stenzen pro Fall	Immunhistologischer Nachweis der CD117 Expression
Anmeldezeitraum	Versandzeitraum	Versuchszeitraum
Bis 12.08.2026	In der Woche vor Ringversuchsbeginn	05.10.2026 – 13.11.2026

Defiziente DNA-Mismatch-Repair dMMR (IHC) Split 1 & 2 & 3		Akkreditiert
Preis	Untersuchungsmaterial	Beschreibung: Marker
830,-€	Es sind Kolorektalkarzinom-, Endometriumkarzinom- und Magenkarzinomfälle zu untersuchen. Sie erhalten 4 ungefärbte TMAs mit 12 Fällen à 2 Gewebsstanzen	Immunhistochemische Analyse der MLH1, MSH2, MSH6 und PMS2-Expression und Einschätzung, ob eine defiziente DNA-Mismatch-Repair vorliegt
Anmeldezeitraum	Versandzeitraum	Versuchszeitraum
Split 1: bis 01.05.2026 Split 2: bis 24.09.2026 Split 3: Folgt	In der Woche vor Ringversuchsbeginn	Split 1: 22.06.2026 – 31.07.2026 Split 2: 02.11.2026 – 11.12.2026 Split 3: Q4 2026

PD-L1 Multi-Entitäten: NSCLC, HNSCC, TNBC, UC, CC, GC, EC, GEJC (IHC+DRT)		Akkreditiert
Preis	Untersuchungsmaterial	Beschreibung: Marker
Folgt	Folgt	Immunhistologischer Nachweis der PD-L1 Expression (Bewertung der PD-L1 Expression hinsichtlich des Combined Positivity Scores (CPS), des Tumour-Infiltrating Immune Cell Scores (IC), des Tumor Proportion Scores/ Tumorzell-Expression (TPS/TC) und des Tumor Area Positivity Scores (TAP) entsprechend der gebuchten Entität)
Anmeldezeitraum	Versandzeitraum	Versuchszeitraum
Folgt	In der Woche vor Ringversuchsbeginn	Folgt

[\[Zur Entitäten-Übersicht\]](#)

[\[Zur chronologischen Übersicht\]](#)

Multi-Entitäten Ringversuche (II)

Molekularpathologie

BRCA1/2 Mutation Analysis (MolPath)		Akkreditiert
Preis	Untersuchungsmaterial	Beschreibung
1250,-€	Five tissue samples (TBD); two unstained tissue slides each 5 µm thick are provided per sample	Analysis of the <i>BRCA1/2</i> mutation status
Anmeldezeitraum	Versandzeitraum	Versuchszeitraum
Bis zum 29.05.2026	In der Woche vor Ringversuchsbeginn	03.08.2026 – 11.09.2026

BRAF Mutationsanalyse (MolPath)		Akkreditiert
Preis	Untersuchungsmaterial	Beschreibung
750,-€	5 Fälle FFPE-Gewebeschnitten mit zwei ungefärbten Objektträgern (à 5 µm) von kolorektalen Karzinomen oder malignen Melanomen und digitalen HE-Scans	<i>BRAF</i> Mutationsnachweis
Anmeldezeitraum	Versandzeitraum	Versuchszeitraum
Bis zum 12.03.2026	In der Woche vor Ringversuchsbeginn	26.05.2026 – 03.07.2026

Mikrosatelliteninstabilität-PCR (MolPath) & Mikrosatelliteninstabilität-PCR (MolPath) - Colorectal Carcinoma		Akkreditiert
Preis	Untersuchungsmaterial	Beschreibung
850,-€ 450,-€	10 Fälle mit jeweils 3 Objektträgern mit Gewebeschnitten kolorektaler Karzinome, endometrialer Karzinome und Magenkarzinome, bzw. 5 Fälle kolorektaler Karzinome (zwei für die PCR, einer für eine HE-Färbung)	Ermittlung des Mikrosatelliten-Status (MSS bzw. MSI-H)
Anmeldezeitraum	Versandzeitraum	Versuchszeitraum
Folgt	In der Woche vor Ringversuchsbeginn	Q4 2026

MLH1 Promotormethylierungsanalyse (MolPath)		Akkreditiert
Preis	Untersuchungsmaterial	Beschreibung
950,-€	4 Gewebeproben (Gewebeschnittpräparate) mit jeweils 3 ungefärbten Objektträgern (zwei für die PCR, einen für eine HE-Färbung) und eine DNA-Probe	Quantitative Bestimmung und Beurteilung der <i>MLH1</i> -Promotormethylierung (Region „C“)
Anmeldezeitraum	Versandzeitraum	Versuchszeitraum
Bis 30.03.2026	In der Woche vor Ringversuchsbeginn	08.06.2026 – 17.07.2026

[\[Zur Entitäten-Übersicht\]](#)

[\[Zur chronologischen Übersicht\]](#)

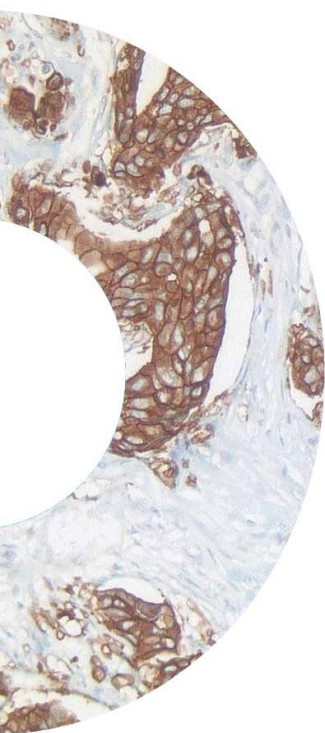
Multi-Entitäten Ringversuche (III)

Molekularpathologie

Mykobakterien (MolPath)		Akkreditiert
Preis	Untersuchungsmaterial	Beschreibung
950,-€	7 Fälle, pro Fall ein Röhrchen mit Gewebeschnitten diverser Organentitäten	Nachweis von <i>Mycobacterium tuberculosis</i> -DNA und DNA Nicht-tuberkulöser Mykobakterien (NTM)
Anmeldezeitraum	Versandzeitraum	Versuchszeitraum
Folgt	In der Woche vor Ringversuchsbeginn	Folgt

[\[Zur Entitäten-Übersicht\]](#)

[\[Zur chronologischen Übersicht\]](#)



Gastrointestinale Tumore (I)

Kolonkarzinome

Molekularpathologie

RAS Mutationsanalyse (MolPath)		Akkreditiert
Preis	Untersuchungsmaterial	Beschreibung
850,-€	5 Fälle mit jeweils 2 Objektträgern für die Analyse und einem digitalen HE	KRAS- und NRAS-Mutationsnachweis in den Exonen 2, 3 und 4
Anmeldezeitraum	Versandzeitraum	Versuchszeitraum
Bis 03.07.2026	In der Woche vor Ringversuchsbeginn	14.09.2026 – 23.10.2026

* Den Molekularpathologischen Ringversuch **GIST Mutationsanalyse: KIT, PDGFRA** finden Sie unter den Ringversuchen zu Weichgewebstumoren (Seite [26](#))

[\[Zur Entitäten-Übersicht\]](#)

[\[Zur chronologischen Übersicht\]](#)

Gastrointestinale Tumore (II)

Magenkarzinome

Immunhistochemie und In Situ Hybridisierung

HER2-Magenkarzinom (IHC)		Akkreditiert
Preis	Untersuchungsmaterial	Beschreibung: Marker
550,-€	2 TMA-Schnitte mit ca. 18 Fällen	Immunhistologischer Nachweis nach dem für das Magenkarzinom modifizierten Hercep-Score (nach Rüschoff et al. 2010) für Biopsien
Anmeldezeitraum	Versandzeitraum	Versuchszeitraum
Bis 18.06.2026	In der Woche vor Ringversuchsbeginn	05.10.2026 – 13.11.2026

HER2-Magenkarzinom (ISH)		Akkreditiert
Preis	Untersuchungsmaterial	Beschreibung: Marker
550,-€	2 TMA-Schnitte mit ca. 12 Fällen	Beurteilung des HER2-Amplifikationsstatus
Anmeldezeitraum	Versandzeitraum	Versuchszeitraum
Bis 18.06.2026	In der Woche vor Ringversuchsbeginn	05.10.2026 – 13.11.2026

Claudin 18.2-Magenkarzinom (IHC)		Akkreditiert
Preis	Untersuchungsmaterial	Beschreibung: Marker
550,-€	10 Fälle, ein bis zwei ungefärbte Gewebeschnitte á 2 µm, abhängig von der Materialverfügbarkeit	Immunhistochemische Analyse der Claudin 18.2 Expression
Anmeldezeitraum	Versandzeitraum	Versuchszeitraum
Bis 30.08.2026	In der Woche vor Ringversuchsbeginn	09.11.2026 – 18.12.2026

[\[Zur Entitäten-Übersicht\]](#)

[\[Zur chronologischen Übersicht\]](#)

Gynäkologische Tumore (I)

Molekularpathologie

HPV Zervixkarzinom (MolPath)		Akkreditiert
Preis	Untersuchungsmaterial	Beschreibung
950,-€	7 Fälle, pro Fall ein Röhrchen mit FFPE-Gewebeschnitten von Zervixkarzinomen	Extraktion der DNA und Bestimmung des HPV-Status und Typs mittels molekularpathologischer Analyse
Anmeldezeitraum	Versandzeitraum	Versuchszeitraum
Bis 14.06.2026	In der Woche vor Ringversuchsbeginn	07.09.2026 – 16.10.2026

PIK3CA Mutation Analysis (MolPath)		Akkreditiert
Preis	Untersuchungsmaterial	Beschreibung
900,-€	Five tissue samples (TBD); two unstained tissue slides each 5 µm thick are provided per sample	Analysis of the <i>PIK3CA</i> mutation status
Anmeldezeitraum	Versandzeitraum	Versuchszeitraum
Bis 03.07.2026	In der Woche vor Ringversuchsbeginn	07.09.2026 – 16.10.2026

PIK3CA Erweiterung: <i>AKT1</i> / <i>PTEN</i> Mutation Analysis (MolPath)		Akkreditiert
Preis	Untersuchungsmaterial	Beschreibung
350,-€	Five tissue samples (TBD); two unstained tissue slides each 5 µm thick are provided per sample	Analysis of the <i>AKT1</i> / <i>PTEN</i> mutation status
Anmeldezeitraum	Versandzeitraum	Versuchszeitraum
Bis 03.07.2026	In der Woche vor Ringversuchsbeginn	07.09.2026 – 16.10.2026

<i>ESR1</i> Mutation Analysis in Breast Cancer (Liquid Biopsy)		Nicht akkreditiert
Preis	Untersuchungsmaterial	Beschreibung
Folgt	Folgt	Analysis of the <i>ESR1</i> mutation status
Anmeldezeitraum	Versandzeitraum	Versuchszeitraum
Folgt	In der Woche vor Ringversuchsbeginn	Q3 2026

[\[Zur Entitäten-Übersicht\]](#)

[\[Zur chronologischen Übersicht\]](#)

Gynäkologische Tumore (II)

Immunhistochemie

Folatrezeptor- α Ovarialkarzinom (IHC)			Akkreditiert
Preis	Untersuchungsmaterial	Beschreibung: Marker	
550,- €	10 Fälle, je ein ungefärbter Gewebeschnitt á 2 μ m	Immunhistologischer Nachweis der Folatrezeptor- α Expression	
Anmeldezeitraum	Versandzeitraum	Versuchszeitraum	
Bis 17.04.2026	In der Woche vor Ringversuchsbeginn	25.05.2026 – 03.07.2026	

[\[Zur Entitäten-Übersicht\]](#)

[\[Zur chronologischen Übersicht\]](#)

Kopf-Hals Tumore

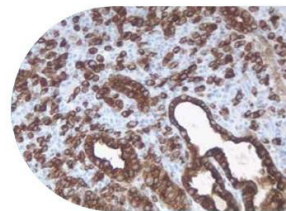
Immunhistochemie und Molekularpathologie

p16 HNSCC (IHC)		Akkreditiert
Preis	Untersuchungsmaterial	Beschreibung: Marker
550,-€	10 Fälle mit jeweils 1 Objektträger aus dem Oropharynxkarzinom	Immunhistochemischer Nachweis der p16-Expression
Anmeldezeitraum	Versandzeitraum	Versuchszeitraum
Bis 29.05.2026	In der Woche vor Ringversuchsbeginn	13.07.2026 – 28.08.2026

HPV HNSCC (MolPath)		Akkreditiert
Preis	Untersuchungsmaterial	Beschreibung
950,-€	7 Fälle, pro Fall ein Röhrchen mit Gewebeschnitten (Anzahl in Abhängigkeit vom Material)	Extraktion der DNA und Bestimmung des HPV-Status und Typs mittels molekularpathologischer Analyse
Anmeldezeitraum	Versandzeitraum	Versuchszeitraum
Bis 11.01.2026	In der Woche vor Ringversuchsbeginn	09.03.2026 – 17.04.2026

[\[Zur Entitäten-Übersicht\]](#)

[\[Zur chronologischen Übersicht\]](#)



ESP Lungenkarzinom Ringversuchsprogramm

Immunhistochemie und In Situ Hybridisierung

Lung Cancer Related Markers – ALK (IHC)		Akkreditiert
Preis	Untersuchungsmaterial	Beschreibung: Marker
Folgt	5 Fälle mit jeweils 1 Objektträger für die Analyse und einem digitalen HE	Immunhistochemischer Nachweis der ALK-Expression
Anmeldezeitraum	Versandzeitraum	Versuchszeitraum
Folgt	In der Woche vor Ringversuchsbeginn	19.10.2026 – 27.11.2026

Lung Cancer Related Markers - ALK (ISH)		Akkreditiert
Preis	Untersuchungsmaterial	Beschreibung: Marker
Folgt	5 Fälle mit jeweils 1 Objektträger für die Analyse und einem digitalen HE	Analyse der ALK-Fusionen mittels ISH
Anmeldezeitraum	Versandzeitraum	Versuchszeitraum
Folgt	In der Woche vor Ringversuchsbeginn	19.10.2026 – 27.11.2026

Lung Cancer Related Markers - ROS1 (IHC)		Akkreditiert
Preis	Untersuchungsmaterial	Beschreibung: Marker
Folgt	5 Fälle mit jeweils 1 Objektträger für die Analyse und einem digitalen HE	Immunhistochemischer Nachweis der ROS1-Expression
Anmeldezeitraum	Versandzeitraum	Versuchszeitraum
Folgt	In der Woche vor Ringversuchsbeginn	19.10.2026 – 27.11.2026

[\[Zur Entitäten-Übersicht\]](#)

[\[Zur chronologischen Übersicht\]](#)

ESP Lungenkarzinom Ringversuchsprogramm

Molekularpathologie

Lung Cancer Related Markers - Mutations (MolPath): <i>EGFR</i>		Akkreditiert
Preis	Untersuchungsmaterial	Beschreibung: Marker
Folgt	5 Fälle mit jeweils 1 Objektträger für die Analyse und einem digitalen HE	Testung des Mutationsstatus von <i>EGFR</i>
Anmeldezeitraum	Versandzeitraum	Versuchszeitraum
Folgt	In der Woche vor Ringversuchsbeginn	Q4 2026

Lung Cancer Related Markers - Mutations (MolPath) Erweiterung: <i>KRAS, BRAF, TBD</i>		Akkreditiert
Preis	Untersuchungsmaterial	Beschreibung: Marker
Folgt	5 Fälle mit jeweils 2 Objektträgern für die Analyse und einem digitalen HE	Testung des Mutationsstatus von <i>KRAS, BRAF und TBD</i>
Anmeldezeitraum	Versandzeitraum	Versuchszeitraum
Folgt	In der Woche vor Ringversuchsbeginn	Q4 2026

[\[Zur Entitäten-Übersicht\]](#)

[\[Zur chronologischen Übersicht\]](#)

Lymphome

Immunhistochemie und Molekularpathologie

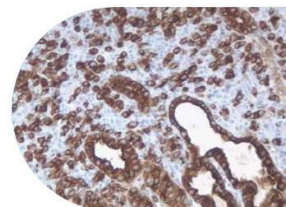
Lymphome: Basic / Erweiterung 1-2 (IHC)			Akkreditiert
Preis	Untersuchungsmaterial	Beschreibung: Marker	
Basic: CD20, CD3, CD5, CyclinD1 Erweiterung 1: CD19, CD23 Erweiterung 2: PAX5	475,-€ 250,-€ 130,-€	Ein TMA-Schnitt je Marker mit bis zu 12 Fällen sowie zwei zusätzlicher TMA-Schnitte pro Testset zur Wiederholung der Färbung (für Basic). Für Erweiterungen 1 & 2 erhalten Sie pro Bestellung einen Schnitt und einen Ersatzschnitt.	Analyse der Expression folgender Lymphommarker-Pakete: Marker: Basis: CD20, CD3, CD5, CyclinD1 Erweiterung 1: CD19, CD23 Erweiterung 2: PAX5 Die Teilnahme am Basis-Paket ist verpflichtend!
Anmeldezeitraum	Versandzeitraum	Versuchszeitraum	
Folgt	In der Woche vor Ringversuchsbeginn	28.09.2026 – 06.11.2026	

KlonML B-Zell Lymphome (MolPath)			Akkreditiert
Preis	Untersuchungsmaterial	Beschreibung	
500,-€	5 Fälle, je Fall 1 Röhrchen mit DNA	Nachweis der Immunglobulin-Genumlagerungen (Immunglobulin-Schwerketten und Immunglobulin-Leichtketten)	
Anmeldezeitraum	Versandzeitraum	Versuchszeitraum	
Bis 30.06.2026	In der Woche vor Ringversuchsbeginn	28.09.2026 – 06.11.2026	

KlonML T-Zell Lymphome (MolPath)			Akkreditiert
Preis	Untersuchungsmaterial	Beschreibung	
500,-€	5 Fälle, je Fall 1 Röhrchen mit DNA	Nachweis der T-Zellrezeptor-Genumlagerungen (T-Zellrezeptor-Gamma und T-Zellrezeptor-Beta)	
Anmeldezeitraum	Versandzeitraum	Versuchszeitraum	
Bis 30.06.2026	In der Woche vor Ringversuchsbeginn	28.09.2026 – 06.11.2026	

[\[Zur Entitäten-Übersicht\]](#)

[\[Zur chronologischen Übersicht\]](#)



Mammakarzinome

Immunhistochemie und In Situ Hybridisierung

Mammakarzinom: ER, PR, Ki-67, HER2/neu (IHC) Split 1 – Split 4*			Akkreditiert
Preis	Untersuchungsmaterial	Beschreibung: Marker	
850,-€	Je 2 TMA-Schnitte mit 20 Fällen pro Marker	Die Marker ER, PR, Ki-67, HER2 müssen immunhistochemisch gefärbt und entsprechend der Marker-spezifischen Scores bewertet werden.	
Anmeldezeitraum	Versandzeitraum	Versuchszeitraum	
Split 1: Bis zum 08.05.2026 Split 2: Bis zum 14.06.2026 Split 3: Folgt Split 4: Folgt	In der Woche vor Ringversuchsbeginn	Split 1: 22.06.26 - 31.07.2026 Split 2: 27.07.26 - 04.09.2026 Split 3: 31.08.26 - 09.10.2026 Split 4: 05.10.26 - 13.11.2026	

Mammakarzinom: HER2/neu (ISH) Split 1 – Split 2*			Akkreditiert
Preis	Untersuchungsmaterial	Beschreibung: Marker	
300,-€	2 TMA-Schnitte mit 20 Fällen	Auswertung des invasiven Tumors nach dem HER2-ASCO-CAP 2023 Update (J. Clin. Oncol. 2023 Aug 1;41(22):3867-3872. doi: 10.1200/JCO.22.02864)	
Anmeldezeitraum	Versandzeitraum	Versuchszeitraum	
Split 1: Bis zum 08.05.2026 Split 2: Folgt	In der Woche vor Ringversuchsbeginn	Split 1: 22.06.26 - 31.07.2026 Split 2: 31.08.26 - 09.10.2026	

* Nach Abschluss und Auswertung der regulären Splits wird ein Wiederholungssplit angeboten, der sich an die Nicht-Besteher:innen der regulären Splits richtet.

HER2-ultralow Mammakarzinom (IHC)			Nicht Akkreditiert
Preis	Untersuchungsmaterial	Beschreibung: Marker	
300,-€	Je 2 TMA-Schnitte mit 20-30 Fällen	Nachweis der HER2-Expression mittels immunhistochemischer Methoden, entsprechend der Empfehlung des ASCO/CAP Updates 2023 und der Kategorisierung in HER2-null, HER2-ultralow, HER2-low und HER2-positiv.	
Anmeldezeitraum	Versandzeitraum	Versuchszeitraum	
Bis zum 31.03.2026	In der Woche vor Ringversuchsbeginn	20.04.2026 – 04.05.2026	

[\[Zur Entitäten-Übersicht\]](#)

[\[Zur chronologischen Übersicht\]](#)

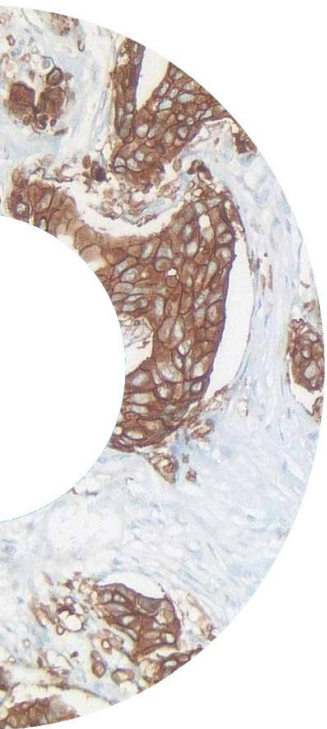
Neuroendokrine Neoplasien

Immunhistochemie

Neuroendokrine Marker (IHC)		Akkreditiert
Preis	Untersuchungsmaterial	Beschreibung: Marker
Synaptophysin, Chromogranin, Ki-67 - 475,-€ + Calcitonin - 130,-€	1 TMA-Schnitt je Marker mit je 10 Fällern und 2 Stanzen pro Fall	Im Basis-Paket wird der immunhistochemische Nachweis der Marker Synaptophysin, Chromogranin und Ki-67 abgefragt. Zusätzlich kann den Marker Calcitonin einzeln bestellt werden. Voraussetzung dafür ist die Teilnahme am Basis-Paket
Anmeldezeitraum	Versandzeitraum	Versuchszeitraum
Bis zum 30.04.2026	In der Woche vor Ringversuchsbeginn	29.06.2026 – 07.08.2026

[\[Zur Entitäten-Übersicht\]](#)

[\[Zur chronologischen Übersicht\]](#)



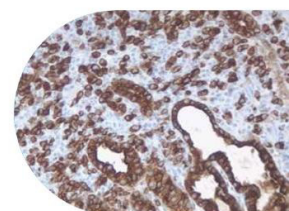
Prostatakarzinome

Immunhistochemie

Keratine Prostatakarzinom (IHC)		Akkreditiert
Preis	Untersuchungsmaterial	Beschreibung: Marker
550,-€	Je Marker 1 TMA mit je 4 Fällen	Es wird die Expression der 6 Marker Pan-Keratin, Basalzellmarker, Keratin7, Keratin20, Racemase und eines prostataspezifischen Markers (PSA oder PSAP oder Prostein oder NKX3.1 oder PSMA) mittels IHC analysiert
Anmeldezeitraum	Versandzeitraum	Versuchszeitraum
Folgt	In der Woche vor Ringversuchsbeginn	Q4 2026

[\[Zur Entitäten-Übersicht\]](#)

[\[Zur chronologischen Übersicht\]](#)



Weichgewebstumore

Immunhistochemie und Molekularpathologie

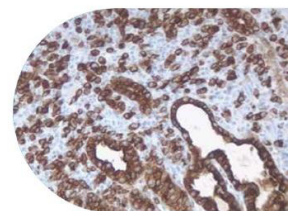
STAT6 Weichgewebstumoren (IHC)		Akkreditiert
Preis	Untersuchungsmaterial	Beschreibung: Marker
300,-€	10 Fälle (als TMA mit zwei Stanzzyllindern je Fall)	Expressionsanalyse von STAT6 mittels IHC
Anmeldezeitraum	Versandzeitraum	Versuchszeitraum
Bis zum 15.03.2026	In der Woche vor Ringversuchsbeginn	13.04.2026 – 22.05.2026

Myogenin Weichgewebstumoren (IHC)		Akkreditiert
Preis	Untersuchungsmaterial	Beschreibung: Marker
300,-€	10 Fälle (als TMA mit zwei Stanzzyllindern je Fall)	Expressionsanalyse von Myogenin mittels IHC
Anmeldezeitraum	Versandzeitraum	Versuchszeitraum
Bis zum 15.03.2026	In der Woche vor Ringversuchsbeginn	13.04.2026 – 22.05.2026

GIST Mutationsanalyse: <i>KIT</i> , <i>PDGFRA</i> (MolPath)		Akkreditiert
Preis	Untersuchungsmaterial	Beschreibung
950,-€	10 Fälle mit jeweils 3 Objektträgern (zwei 10 µm Schnitte für die DNA-Extraktion, einen 2 µm Schnitt für eine HE-Färbung)	Mutationsanalyse der relevanten Exons (Exon 9 und Exon 11 von <i>KIT</i> und Exon 18 von <i>PDGFRA</i>)
Anmeldezeitraum	Versandzeitraum	Versuchszeitraum
Bis zum 04.09.2026	In der Woche vor Ringversuchsbeginn	16.11.2026 – 24.12.2026

[\[Zur Entitäten-Übersicht\]](#)

[\[Zur chronologischen Übersicht\]](#)



Tumore des zentralen Nervensystems

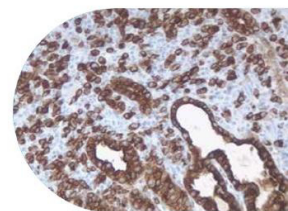
Molekularpathologie

MGMT Promoter Methylation Analysis (MoIPath)		Akkreditiert
Preis	Untersuchungsmaterial	Beschreibung
900,-€	Eight tissue samples (glioblastomas); two unstained tissue slides each 5 µm thick are provided per sample	Analysis of the <i>MGMT</i> promoter methylation status
Anmeldezeitraum	Versandzeitraum	Versuchszeitraum
Bis zum 24.04.2026	In der Woche vor Ringversuchsbeginn	22.06.2026 – 31.07.2026

Neuropathology 2 (MoIPath)		Nicht akkreditiert
Preis	Untersuchungsmaterial	Beschreibung
Folgt	Folgt	Folgt
Anmeldezeitraum	Versandzeitraum	Versuchszeitraum
Folgt	In der Woche vor Ringversuchsbeginn	Q4 2026

[\[Zur Entitäten-Übersicht\]](#)

[\[Zur chronologischen Übersicht\]](#)

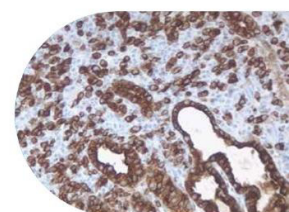


Ringversuchsgruppen - MolPath

Ringversuchsgruppe gemäß Akkreditierung - flexibler Geltungsbereich	Ausgangsmaterial	Prüfparameter	Ringversuche 2026 akkreditiert (DIN EN ISO/IEC 17043)
Molekularpathologische Untersuchungen – Standard	FFPE-Gewebe	Mutationsanalyse	<i>BRAF</i> <i>BRCA 1/2</i> ESP/QuIP Mut. <i>EGFR</i> ESP/QuIP Mut. <i>EGFR/KRAS/BRAF</i> <i>FGFR3</i> GIST: <i>KIT, PDGFRA</i> <i>PIK3CA</i> <i>PIK3CA/AKT/PTEN</i> <i>RAS</i>
		Promotormethylierungsstatus	<i>MLH1</i>
		MSI-Status	MSI
		Fusionsanalyse	<i>FGFR3</i>
		Deletionsanalyse	Nicht angeboten
Molekularpathologische Untersuchungen – Standard	DNA aus FFPE-Gewebe	Klonalitätsanalyse	KlonML B-Zell Lymphome KlonML T-Zell Lymphome
		Promotormethylierungsstatus	<i>MLH1</i>
Molekularpathologische Untersuchungen – Liquid Biopsy	Künstliches Plasma mit cfDNA	Mutationsanalyse	Multiplex in Kombination (<i>ESR1</i> ; <i>PIK3CA</i> ; <i>EGFR</i> ; <i>MET</i> -exon14)
		Insertionsanalyse	Nicht angeboten
Molekularpathologische Untersuchungen – Erregernachweis	FFPE-Gewebe	Erregernachweis	HPV Zervixkarzinom HPV HNSCC TBC
Neuropathologische Molekularpathologische Untersuchungen – Standard	FFPE-Gewebe	Mutationsanalyse	<i>IDH1/2</i>
		Promotormethylierungsstatus	Nicht angeboten
		Deletionsanalyse	Nicht angeboten
		Fusionsanalyse	Nicht angeboten

[\[Zur Entitäten-Übersicht\]](#)

[\[Zur chronologischen Übersicht\]](#)

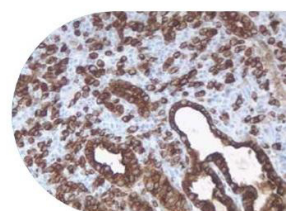


Ringversuchsgruppen – IHC/ISH

Ringversuchsgruppe gemäß Akkreditierung - flexibler Geltungsbereich	Ausgangsmaterial	Prüfparameter	Ringversuche 2026 akkreditiert (DIN EN ISO/IEC 17043)
Immunhistochemische Untersuchungen – IHC/ISH Standard	FFPE-Gewebe	Biomarker Expressionsanalyse IHC	CD117 Claudin 18.2 Magenkarzinom dMMR ESP/QuIP ALK ESP/QuIP ROS1 HER2 Magenkarzinom Neuroendokrine Marker PD-L1 Multientitäten p16 HNSCC Sarkome (Myogenin, STAT6) Folatrezeptor- α Ovarialkarzinom
		Biomarker Expressionsanalyse ISH	ESP/QuIP <i>ALK</i> ESP/QuIP <i>ROS1</i> <i>HER2</i> Magenkarzinom
Immunhistochemische Untersuchungen – IHC/ISH edukativ	FFPE-Gewebe	Biomarker Expressionsanalyse IHC	Keratine/Prostatakarzinom Lymphome Mammakarzinom (ER, PR, Ki67, HER2)
		Biomarker Expressionsanalyse ISH	Mammakarzinom (<i>HER2</i>)
Neuropathologische Immunhistochemische Untersuchungen – IHC/ISH Standard	FFPE-Gewebe	Biomarker Expressions- bzw. Deletionsanalyse IHC	Nicht angeboten
		Biomarker Expressions- bzw. Deletionsanalyse ISH	Nicht angeboten
Ringversuche mit digitalem Auswerteteil	FFPE-Gewebe + digitalisierte Färbungen von FFPE-Gewebe	Färbequalität und Biomarker Expressionsanalyse IHC	Nicht angeboten

[\[Zur Entitäten-Übersicht\]](#)

[\[Zur chronologischen Übersicht\]](#)





Qualitätssicherungs-
Initiative Pathologie GmbH

Reinhardtstr. 1
10117 Berlin

Telefon: +49 30 921 07 17 - 0
Telefax: +49 30 921 07 17 - 20
E-Mail: office@quip.eu
Web: www.quip.eu